



# KONTEJNER NOUZOVÉHO PŘEŽITÍ OBYVATELSTVA

*Hasičský záchranný sbor  
Jihočeského kraje  
2007*



- Kontejner automobilový pro nouzové přežití (typové označení KANP – 50) je určen k rychlé, účinné a neodkladné pomoci větší skupině obyvatelstva při zásahu v případě mimořádné události (např. zásah při velkých dopravních silničních, železničních a leteckých nehodách, živelných pohromách, destrukcích budov a vyvedení ze zamořeného či jiným způsobem devastovaného prostoru), jejíž vznik lze obtížně časově i prostorově předvídat.
- Lze jej také využít, v souvislosti s mimořádnými bezpečnostními opatřeními státu, při složitých, rozsáhlých nebo dlouhodobých zásazích složek IZS jako specializované místo pro řízení zásahu, pro odpočinek a občerstvení zasahujících příslušníků (týlová základna) nebo pro účely výcviku v polních podmínkách pro speciální odbornosti (např. pyrotechnici, potápěči, horolezci, kynologové, speleologové, vodní záchranáři).

- Provedení a vybavení kontejneru je uzpůsobeno pro zajištění ochrany 25 – 50 osob před nepříznivými klimatickými podmínkami, zajištění základního hygienického zabezpečení osob, poskytnutí horkých nápojů, studené či ohřáté stravy, předlékařské ošetření až pro 3 ležící osoby a odpočinek pro další osoby v nepřetržitém provozu po dobu 24 hodin.
- Využití kontejneru lze kombinovat s použitím mobilního dekontaminačního pracoviště a doplnit materiálem pro okamžitou a následnou pomoc obyvatelstvu (náhradní ošacení a hygienické potřeby). Lze jej rozvinout samostatně a nezávisle na okolí nebo napojit na stávající inženýrské sítě (elektro, voda a kanalizace), případně využít vhodných stacionárních zařízení k poskytování potřebných služeb či zvýšení kapacity péče o postižené obyvatelstvo.

## Kontejner nouzového přežití varianta rozvinutí



## Kontejner nouzového přežití varianta rozvinutí



- Jedná se o kontejner skříňového provedení o vnějších rozměrech 5800 x 2450 mm a výšce 2405 mm pro jednoramenný nosič. Je vybaven nezávislými zdroji elektrické energie a tepla, zásobou vody a prostředků pro nouzové stravování a základní hygienické zabezpečení.
- Součástí mobilního komplexu je nafukovací stan (ES 56 TL) s kompresorem, vytápěním a osvětlením, dva plachtové přístřešky se stoly a lavicemi, vnější osvětlení a ozvučení okolí.

## Čelní pohled



Na čelní straně kontejneru jsou mimo nakládací úchyt dvě okénka sloužící k čerpání pitné vody a vypouštění použité vody nebo napojení na vodovodní řád.

## Vodní hospodářství



Mezi prostorem sprchy a WC jsou nad sebou umístěny dvě nádrže z plastu o objemech 500 litrů. Horní je určena pro pitnou vodu a spodní nádrž je určena jako sběrná pro odpadní splaškovou vodu.

## Kontejner nouzového přežití



Na levém boku jsou dvoje jednokřídlé panelové dveře.  
Přední dveře slouží jako vstup do prostoru sprchy a umývárny,  
druhé (umístěné ke středu kontejneru) zajišťují vstup do kuchyňského prostoru  
a jsou vybaveny otevíratelným okénkem s výdejním pultem.  
Po délce celé stěny je lištové uchycení konstrukce stanového přístřešku (bez podlahy).

## Hygienická sekce



Na pravé straně je zde umístěn sprchový box a šatnová skříňka na oděv.  
V prostoru sprchy a WC jsou umístěny na přední straně kontejneru ventilátor,  
elektrický přímotop a rohové umyvadlo.



## W C



Na pravé straně jsou vpředu umístěny dveře, které slouží jako vstup do prostoru WC a za nimi dole je vypouštěcí okénko WC.

## Kuchyně



Kuchyňská sekce s vestavěnou linkou s dřezem a vodovodní baterií obsahuje lednici, mikrovlnnou troubu, dvou-plotýnkový vařič a rychlovarnou konvici. V lince je uložena souprava nádobí pro přípravu a plastové nádoby pro výdej stravy (sem se doplňují i zásoby). V horní skříňce nad lednicí je zesilovač ozvučné soupravy, přenosné rádio a těleso osvětlení stanu.

## Rozvod a odpad vody v kuchyňské sekci



Průtokový ohřivač vody a manipulační čerpadlo vody s pohotovostní odpadní nádržkou.

## Prostor pro skladování materiálu



## Prostor pro skladování materiálu a zařízení



Ve skladovací sekci je uložen ostatní materiál k zabezpečení provozu vlastního kontejneru a pro poskytnutí pomoci postiženým.

## Skříň hlavního ovládní rozvodů v kontejneru





## Elektrocentrála



## Rozvodná deska s možností připojení na vnější síť



## Vnější osvětlení komplexu kontejneru a okolního prostoru



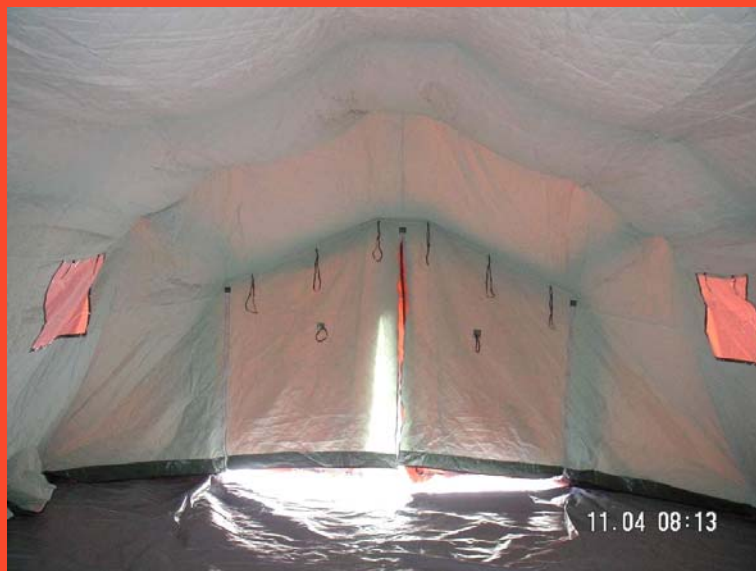
## Vnitřní rozvod elektrické energie (24 V) a ozvučení prostoru



## Stan pro nouzové ubytování osob s vytápěním naftovým agregátem



## Vnitřní část stanu



## Vnitřní vybavení stanu



K přípravě, naložení a složení, rozvinutí a obsluze kontejneru jsou nezbytné 2 odborně způsobilé osoby (řidič nosiče kontejnerů a strojník elektrocentrály, obsluha pro provoz zdvihadcích zařízení), které vždy zabezpečuje HZS Jihočeského kraje.

### **Základní příprava kontejneru:**

- a) před výjezdem zjistit podmínky v místě nasazení
  - plocha pro rozvinutí musí být dostatečně velká pro najetí a sklopení KANP (cca 50 x 10 m), rovná a únosná (vyrovnání do vodorovné polohy, použití podpěr a stanu s podlážkou, vývoz EC)
  - možnosti připojení na místní elektrickou, vodovodní a kanalizační síť (není nutné připravovat zdroje pro autonomní provoz)
- b) v případě autonomního provozu načerpat pitnou vodu a PHM
- c) zkontrolovat uchycení vnitřního vybavení KNP
- d) zkontrolovat komplexní vybavenost KNP dle seznamů a návodů



## Rozvinutí kontejneru

po jeho sklopení a vodorovném vyrovnání závisí na místních podmínkách následného provozu.

### Zpravidla se postupuje v následujících krocích:

- vyložení a rozvinutí nafukovacího stanu, jeho vybavení
- vyložení a zprovoznění elektrocentrály, kontrola a napojení elektro systémů
- zprovoznění vodního hospodářství
- výstavba stanových přístřešků
- zprovoznění kuchyňského zařízení
- rozvinutí vnějšího osvětlení a ozvučení
- příprava ostatního materiálu k použití a výdeji (může být doplněn z jiných zdrojů)

## Provoz kontejneru

zajišťuje 1 odborně způsobilá osoba (obsluha elektrických zařízení podle Vyhlášky ČÚBP č. 50/1978 Sb., § 4) a další poučené osoby, které jsou proškoleny a seznámeny se zásadami bezpečnosti práce tohoto komplexu.

Pro nasazení kontejneru nouzového přežití je optimální složení obslužné jednotky následující:

1. Velitel jednotky  
(vede evidenci postižených, organizuje činnost jednotky a součinnost)
2. Kuchař (pro přípravu a výdej stravy)
3. Skladník (vede evidenci přijatého a vydaného materiálu)
4. Zdravotník (organizuje péči o postižené)
5. Pomocníci (2 až 4 osoby k rozvinutí a provozu komplexu)  
– počet je závislý na počtu osob, kterým je poskytována pomoc

Vzhledem k nepřetržitému dlouhodobému provozu je nezbytné kalkulovat střídání obslužné jednotky, případně k její činnosti využívat osoby, kterým je poskytována pomoc.

# VYBAVENÍ KONTEJNERU:

## Hygienická sekce:

- Ekologické WC s náplní
- Sprchový kout s baterií
- Šatnový prostor s háčky
- 2x umyvadlo rohové nerezové s baterií
- 2x ventilátor axiální
- 2x osvětlení stropní
- Elektrický přímotopný konvektor

## Kuchyňská sekce:

Kuchyňská linka se závěsnými skříňkami včetně jednodřezu s baterií a odkapávací plochou

- Lednice vestavná
- Elektrický přímotopný konvektor
- Dvouplotýnková varná deska
- 2x čerpadlo vody
- 2x osvětlení stropní a nástěnné
- 3x nádoba na ohřev s poklicí nerez
- 5x nůž kuchyňský
- 100x hluboký talíř plastový
- 100x mělký talíř
- 10x igelitový pytel na odpad
- Mikrovlnná trouba
- Rychlovarná konvice
- Elektrický ohřívač vody
- Lékárnička
- 2x naběračka
- 3x otvírák na konzervy
- 50x hrnek plastový
- 75x plastový příbor

Přenosný rozhlasový přijímač, zesilovač ozvučení a vnitřní světlo do stanu  
+

Trvanlivé potraviny a pití dle možnosti a potřeby nasazení (lze doplnit ze smluvních zdrojů nebo přímým nákupem, dodávkou SSHR)

## **Skladovací sekce:**

- nafukovací stan s příslušenstvím
- elektrocentrála 30 kVA (230/3x360 V)
- kompresor na nafouknutí a vyfouknutí stanu
- vytápěcí agregát na LTO s příslušenstvím
- osvětlovací souprava stanová se stojanem
- 2x plachtové přístřešky s příslušenstvím
- 2x reproduktor + mikrofon
- 5x halogenové vnější světlo
- lékárnička + ruční hasicí přístroj
- spr propojovacích a zemních kabelů
- spr napouštěcích hadic
- spr podkládacích desek a podložek
- 7x stůl se 2 lavicemi
- 3x lůžko polní
- 50x příkrývka
- 7x přepravka plastová
- 2x přenosné umyvadlo
- 3x kanystr na PHM
- 2x stojan na pytle s odpadem
- hever + vodováha
- spr montážních klíčů
- spr ručního nářadí

+

Ošacení a hygienické potřeby z vlastních a doplňkových zdrojů, dodávkou SSHR.

Další doplňkový materiál podle uvážení (v závislosti na podmínkách nasazení a rozsahu poskytnutí nouzové pomoci) Vhodné ruční nářadí, jiná vhodná mechanizace a technika

Tento materiál může být naložen a dovezen jinou dopravní technikou