

# HASIČSKÝ ZÁCHRANNÝ SBOR Jihočeského kraje



## STATISTICKÁ ROČENKA JIHOČESKÝ KRAJ 2009

Zpracoval: mjr. Ing. Všečetka Jan  
vedoucí oddělení  
zjišťování příčin vzniku požárů  
vrchní komisař

Schválil: plk. Ing. Lubomír Bureš  
ředitel HZS JČK  
vrchní rada

## Obsah:

|   |          |
|---|----------|
| 1. Definice vybraných pojmů.....  | strana 3 |
| 2. Úvodní informace .....   | 4        |
| 3. Přehled závažnějších požárů .....  | 5-10     |
| 4. Tabulka porovnání základních údajů o požárech s rokem 2008 .....   | 10       |
| 5. Porovnání celkového počtu událostí v jednotlivých krajích ČR – graf .....  | 11       |
| 6. Porovnání počtu požárů v jednotlivých krajích ČR – graf .....  | 11       |
| 7. Porovnání celkového počtu událostí v jednotlivých krajích ČR (počet na 1 000 obyvatel).                                      | 12       |
| 8. Porovnání počtu požárů v jednotlivých krajích ČR (počet na 1 000 obyvatel) – graf.....                                       | 12       |
| 9. Události v Jihočeském kraji v roce 2009 a srovnání s rokem 2008 – tabulka .....  | 13       |
| 10. Počty událostí dle jednotlivých typů – graf .....   | 13       |
| 11. Technické havárie – poměr jednotlivých typů – graf .....  | 14       |
| 12. Podíl jednotlivých územních odborů JČK na celkovém počtu událostí v roce 2009 a srovnání s léty 2008 a 2007 – tabulka ..... | 15       |
| 13. Grafické srovnání celkového počtu událostí na územních odborech JČK v roce 2009 a srovnání s léty 2008 a 2007 – graf .....  | 16       |
| 14. Grafické srovnání celkového počtu požárů na územních odborech JČK v roce 2009 a srovnání s léty 2008 a 2007 – graf .....    | 16       |
| 15. Počet zásahů podle požárních stanic HZS Jihočeského kraje – tabulka .....   | 17       |
| 16. Grafické srovnání celkového počtu zásahů podle požárních stanic HZS Jihočeského kraje v roce 2009 – graf .....              | 17       |
| 17. Přehled počtu zásahů JPO dle vzdáleností – tabulka .....  | 18       |
| 18. Grafické srovnání celkového počtu zásahů JPO dle vzdáleností – graf.....  | 18       |
| 19. Spolupráce u zásahu – tabulka .....   | 19       |
| 20. Přehled počtu událostí podle obcí s rozšířenou působností – tabulka .....   | 19-20    |
| 21. Grafické srovnání událostí podle obcí s rozšířenou působností – graf .....  | 20       |
| 22. Grafické srovnání počtu požárů podle obcí s rozšířenou působností – graf .....  | 20       |
| 23. Celkový počet evakuovaných, zachráněných, usmrcených a zraněných osob v JČK dle územních odborů – tabulky .....             | 21       |
| 24. Přehled počtu evakuovaných, zachráněných, usmrcených a zraněných osob v JČK u jednotlivých událostí – tabulka .....         | 21       |
| 25. Vývoj počtu usmrcených a zraněných osob při požáru – graf .....   | 21       |
| 26. Základní údaje o požárech dle územních odborů HZS JČK – tabulka .....   | 22       |
| 27. Základní údaje o požárech – porovnání s rokem 2008 – tabulka .....  | 23       |
| 28. Požáry podle měsíců – tabulka .....   | 23       |
| 29. Grafické srovnání požárů dle měsíců – graf .....  | 24       |
| 30. Požáry podle příčiny vzniku – tabulka .....   | 25       |
| 31. Počty vybraných příčin vzniku požáru v Jihočeském kraji – graf .....  | 26       |
| 32. Všechny typy událostí na území Jihočeského kraje – mapa .....   | 27       |
| 33. Dopravní nehody na území Jihočeského kraje – mapa .....   | 28       |
| 34. Požáry na území Jihočeského kraje – mapa .....  | 29       |
| 35. Plané poplachy na území Jihočeského kraje – mapa .....  | 30       |
| 36. Celkový počet událostí podle územních odborů HZS Jčk - mapa.....  | 31       |
| 37. Poměr požárů a technických zásahů na území JČK – mapa .....   | 31       |
| 38. Poměr základních typů událostí podle obcí s rozšířenou působností – mapa.....   | 32       |
| 39. Počty požárů podle správních obvodů ORP – tabulky .....   | 33-41    |
| 40. Požárnost podle správních obvodů ORP za posledních pět let – tabulky .....  | 42-46    |
| 41. Přehled výjezdů jednotek PO – tabulky .....   | 47-53    |

## Definice vybraných pojmů

**Událost** - veškeré požáry, dopravní nehody, technické havárie, úniky nebezpečné chemické látky, radiační havárie a nehody, ostatní mimořádné události a plané poplachy spojené se zásahy jednotek PO a složek integrovaného záchranného systému.

**Zásah** - činnost jednotky PO a složky IZS u události včetně prověřovacího cvičení nezávisle na tom, zda je za ni požadována finanční náhrada nebo ne.

**Požárem** se rozumí událost definovaná v § 1 písm. m) vyhlášky č. 246/2001 Sb. o stanovení podmínek požární bezpečnosti a výkonu státního požárního dozoru (vyhláška o požární prevenci).

**Dopravní nehoda (DN)** - zásah u události mající charakter činností spojených s odstraňováním následků kolize dopravních prostředků.

**Živelní pohroma (ŽP)** - zásah u události spojený s likvidací následků škodlivě působících sil a jevů vyvolaných plošně přírodními vlivy, které ohrožují životy, zdraví, majetek nebo životní prostředí - povodně, záplavy, deště, vlivem sněhu, námrazy, větrné smršťe, sesuvu půdy, zemětřesení apod. Do této kategorie se zařídují zejména události, které jsou spojeny s vyhlášením stavu nebezpečí, stupně povodňové aktivity apod. Do jednotlivých podskupin se zařídí podle převažujícího charakteru.

**Únik nebezpečné chemické látky (ÚL)** - zásah u události spojený s nežádoucím uvolněním nebezpečných chemických látek včetně ropných produktů (během výroby, dopravy nebo manipulace) a ostatních látek. Zásah k omezení nebo snížení rizika nekontrolovaného úniku hořlavých, výbušných, žíravých, jedovatých, zdraví škodlivých, radioaktivních a jiných nebezpečných látek, ropných produktů, případně ostatních látek do životního prostředí (zemní plyn, kyseliny a jejich soli, louhy, čpavek apod.) včetně závažných havárií dle § 2 zákona č. 59/2006 Sb., o prevenci závažných havárií způsobených vybranými nebezpečnými chemickými látkami nebo chemickými přípravky a o změně zákona č. 258/2000 Sb., o ochraně veřejného zdraví a o změně některých souvisejících zákonů, ve znění pozdějších předpisů, a zákona č. 320/2002 Sb., o změně a zrušení některých zákonů v souvislosti s ukončením činnosti okresních úřadů, ve znění pozdějších předpisů (zákon o prevenci závažných havárií), ve znění pozdějších předpisů.

**Technická havárie (TH)** - zásah u události vedoucí k odstranění nebezpečí nebo nebezpečných stavů.

**Radiační havárie a nehoda** - zásah u události spojený s nepřipustným uvolněním radioaktivních látek nebo ionizujícího záření (definice viz § 2 zákona č. 18/1997 Sb. a § 5 vyhlášky č. 318/2002 Sb.).

**Ostatní mimořádná událost** - zásah u jiné události, např. epidemie nebo nákaza způsobená nebezpečnou nemocí, zajištění podezřelých zásilek, a dále pak všechny zásahy u událostí, které nelze klasifikovat předchozími kategoriemi.

**Planý poplach (PP)** - činnost jednotky vyvolaná z důvodu ohlášení požáru nebo jiné události jednotce, která se nepotvrdila.

**Přímá škoda** - je hmotná újma na majetku, vzniklá působením ohně, vysoké teploty požáru, kouře, vodou nebo jinými hasivky. Vyjadřuje se v peněžních jednotkách. Eviduje se bez ohledu na způsob jejího uhrazení, náklady spojené s likvidací požářiště se do přímých škod nezahrnují.

**Uchráněné hodnoty (U.H.)** – uchráněné hodnoty hasebním zásahem jsou rozdílem mezi hodnotou objektu a majetku napadeného požárem a vzniklou přímou škodou.

**Usmrcené osoby** - za úmrtí je považováno úmrtí do 24 hodin od vzniku či ohlášení události. Usmrcená osoba při požáru - i ta, která zemřela do 30 dnů od vzniku požáru, nastala-li smrt podle lékařského posudku následkem zranění při požáru (je-li možno tento údaj zjistit).

**Zraněné osoby** - za zranění je považováno i ošetření na místě, vyšetření lékařem, pozorování zdravotního stavu. Zranění v souvislosti s požárem - jestliže toto poškození zdraví nemělo za následek smrt ihned nebo do 30 dnů od vzniku požáru.

**Zachráněné osoby** - osoby, které v souvislosti s událostí opustily objekt s nezbytnou pomocí záchranáře.

**Evakuované osoby** - osoby, které v souvislosti s událostí opustily na základě informace o hrozícím nebezpečí na pokyn objektu.

**HZS JČK** – Hasičský záchranný sbor Jihočeského kraje.

**HZSP** – Hasičský záchranný sbor podniku.

**JSDHO, JSDHP** – Jednotka sboru dobrovolných hasičů obce, jednotka sboru dobrovolných hasičů podniku.

### Údaje vztahované k Jihočeskému kraji

Za období od **1.1. do 31.12.2009** bylo na operační střediska Hasičského záchranného sboru Jihočeského kraje nahlášeno celkem **7727 událostí**. **Každou hodinu vznikla 1 událost**, kterou museli hasiči v Jihočeském kraji řešit.

Nejčastějším typem událostí jsou technické havárie. V roce 2009 došlo k většímu nárůstu těchto událostí (2008 – 4 161 TH, 2009 – 4 522 TH) souvisejících s povodněmi, které zasáhly část území Jihočeského kraje. V době povodní bylo nasazeno 635 hasičů z 99 jednotek. Počet zachráněných lidí bylo 20 a počet evakuovaných lidí dosáhl čísla 1045.

Počet dopravních nehod s účastí jednotek HZS JČK bylo o 85 více než v roce 2008 (2008 – 1261 DN, 2009 – 1346 DN). Při dopravních nehodách se hasiči setkali s 60 usmrcenými a 701 zraněnými osobami, které museli v mnoha případech vyprošťovat z vozidla či poskytovat zraněným předlékařskou první pomoc.

Při všech zásazích jednotek požární ochrany bylo bezprostředně zachráněno **455 osob**, **1223 osob** bylo evakuováno a hasiči přišli do kontaktu se **153** usmrcenými osobami.

V roce 2009 došlo na území Jihočeského kraje k drobnému poklesu požárů (2008 – 1213 požárů, 2009 - 1085 požárů). Tyto požáry způsobily přímou hmotnou škodu ve výši 147 566 000,- Kč. Téměř každých 8 hodin vznikl jeden požár. Nejčastější příčinou vzniku požáru byla nedbalost osob (170 požárů). Při těchto požárech byla způsobena přímá škoda ve výši 18 685 400,- Kč. Tyto požáry představují 15,7% z celkového počtu požárů. Usmrceny byly 4 osoby a 19 osob bylo zraněno. Další nejčastější příčinou vzniku požárů byly technické závady strojů a zařízení (156 požárů). Při těchto požárech byla způsobena přímá škoda ve výši 31 051 000,- Kč a představují 21,04 % z celkového počtu požárů. Usmrcena při nich nebyla žádná osoba a zranění utrpělo 13 osob. Nejvíce požárů bylo evidováno v okrese České Budějovice – 325, nejméně požárů bylo evidováno v okrese Prachatice – 91. Při požárech v roce 2009 bylo usmrceno celkem 10 osob. Zraněno bylo 62 osob, z toho 11 příslušníků Hasičského záchranného sboru Jihočeského kraje a 7 členů jednotek SDH obcí. Včasnými a účinnými hasebními zásahy jednotek požární ochrany a občanů při požárech byly na majetku uchráněny hodnoty (dále jen „U.H.“), v celkové výši 479 396 900,- Kč. Hodnoty uchráněné při technických zásazích, zejména při únicích ropných a jiných chemických produktů jsou značné a nejsou z důvodu obtížného vyčíslení ve výše uvedeném údaji zahrnuty.

Počet planých poplachů se zvýšil oproti roku 2008 o 69 (2008 – 391 PP, 2009 – 460 PP). Jsou to převážně události na základě hlášení elektrické požární signalizace či zneužití jednotek, převážně hrajeckými dětmi.

## Přehled závažnějších požárů

- 7.1. 17:11 hod. Požár bytového domu v ulici na Žofíně čp. 95 ve Větrní (ORP Český Krumlov). Vznikla škoda 1 000 000,-Kč. U.H. 1 000 000,- Kč. Příčinou vzniku požáru byl výbuch plynu – propan butanu. Výbuch byl způsoben technickou závadou na 2 kg propan butanové lahvi. **Při požáru došlo k usmrcení jedné osoby.**
- 25.1 03:20 hod. Požár skladu sena v areálu bývalého zemědělského družstva v obci Stříbřec (ORP Třeboň). Vznikla škoda 917 000,-Kč. U.H. 500 000,- Kč. Příčina vzniku požáru – hra dětí do 15 let.
- 4.2. 17:30 hod. Požár dílny v areálu zemědělského družstva v obci Přeštovice (ORP Strakonice). Vznikla škoda 600 000,- Kč, U.H. 2 000 000,- Kč. Příčinou požáru byla technická závada el. instalace traktoru Zetor, který byl zaparkován v objektu dílny.
- 5.2. 02:19 hod. Požár stodoly v obci Kunžak u č.p. 27 (ORP Jindřichův Hradec). Vznikla škoda 2 000 000,-Kč. U.H. 0,- Kč. Příčinou vzniku požáru byla nevhodná konstrukce komínu a odvodu spalin.
- 15.2. 05:10 hod. Požár objektu dílny u rodinného domu v obci Bavorov (ORP Vodňany). Vznikla škoda 500 000,- Kč, U.H. 2.000 000,- Kč. Příčina vzniku požáru nezjištěna
- 16.2. 00:30 hod. Požár kiosku rychlého občerstvení v obci Kubova Huť (ORP Vimperk). Vznikla škoda 750 000,- Kč. U.H. 500 000,- Kč. Příčinou vzniku požáru byla nedbalost – nedodržení bezpečné vzdálenosti kouřovodu spotřebiče od hořlavých hmot.
- 2.3. 15:36 hod. Požár nevyužívaného objektu – bývalého hotelu Vltava v Loučovicích čp. 86 (ORP Český Krumlov). Vznikla škoda 509 000,- Kč. U.H. 1 000 000,- Kč. Příčina vzniku požáru nezjištěna.
- 11.3. 05.39 hod. Požár bývalé restaurace Budiwoyz v Českých Budějovicích, ulici U Výstaviště 16 (ORP České Budějovice). Vznikla škoda 1 000 000,- Kč. U.H. 4 000 000,- Kč. Příčinou vzniku požáru bylo nedbalostní jednání nezjištěné osoby při manipulaci s otevřeným ohněm (pravděpodobně bezdomovci) nebo úmyslné založení požáru nezjištěným pachatelem. Při požáru došlo ke zranění zasahujícího příslušníka HZS JČK.
- 12.3. 23:56 hod. Požár rodinného domu, Sedlečko u Chotovin (ORP Tábor). Vzniklá škoda 1 500 000,- Kč, U.H. 250 000,- Kč. Příčina vzniku požáru nezjištěna.

- 13.4. 14:39 hod. Požár objektu kravína, Myslkovice (ORP Soběslav). Vzniklá škoda 1 500 000,- Kč, U.H. 0,- Kč. Příčina vzniku požáru nezjištěna.
- 17.4. 00:04 hod. Požár místnosti ve II. NP výstavního pavilonu F3 v areálu Výstaviště České Budějovice na Husově třídě (ORP České Budějovice). Vznikla škoda 1 550 000,- Kč. U.H. 3 000 000,- Kč. Příčinou vzniku požáru bylo úmyslné založení požáru.
- 24.4. 04:42 hod. Požár rodinného domu čp. 62 v Netřebicích (ORP Kaplice). Vznikla škoda 800 000,- Kč. U.H. 2 000 000,- Kč. Příčinou vzniku požáru byla technická závada – nepředpokládaná změna provozních parametrů lokálního spotřebiče na plynná paliva.
- 27.4. 13:05 hod. Požár stroje a odsávacího potrubí ve výrobní hale Head sport s.r.o., Dobrovodská 2107, České Budějovice (ORP České Budějovice). Vznikla škoda 500 000,- Kč. U.H. 1 100 000,- Kč. Příčinou vzniku požáru byla technická závada na stroji.
- 7.5. 05:30 hod. Požár osobního automobilu Mercedes Vito a rekreační chaty v Pištínském lese v k.ú. Česnovice (ORP České Budějovice). Vznikla škoda 500 000,- Kč. U.H. 0,-Kč. Příčina požáru – po zapadnutí vozidla v rozbahněném terénu došlo k přitlačení výfukového potrubí na plastové díly spodní části vozidla a přenosem tepla došlo ke vznícení těchto dílů. Následně došlo k rozšíření požáru na chatu.
- 10.5. 15:47 hod. Požár motocyklu tov. zn. Yamaha na silnici u města Horní Planá (ORP Český Krumlov). Vznikla škoda 100 000,- Kč. U.H. – 0. Příčinou vzniku požáru byla dopravní nehoda. **Při požáru došlo k usmrcení jedné osoby.**
- 16.5. 21:01 hod. Požár rodinného domu v obci Vráž č.p. 5 (ORP Písek). Vznikla škoda 100 000,- Kč. U.H. 2 500 000,- Kč. Příčinou vzniku požáru byla pravděpodobně nedbalost při manipulaci s otevřeným ohněm. **Při požáru byla usmrcena jedna osoba.**
- 8.6. 18:54 hod. Požár dodávkového automobilu Ford Transit, na silnici č. 19/72 km v k.ú. Hrejkovice (ORP Milevsko). Vznikla škoda 1 182 000,- Kč. U.H. 500 000,- Kč. Příčinou vzniku požáru byla pravděpodobně nedbalost při kouření.
- 16.6. 23:34 hod. Požár neobydleného rodinného domu v obci Višňová č.p. 12 (ORP Jindřichův Hradec). Vznikla škoda 750 000,-Kč. U.H. 500 000,- Kč. Příčina vzniku požáru nezjištěna.
- 20.6. 11:45 hod. Požár temperovací pece Reinhard Düt 64/E ve výrobní hale v obci Nespice (ORP Vimperk). Vznikla škoda 700 000,- Kč. U.H. 2 000 000,- Kč. Příčinou vzniku požáru byla technická závada na el. instalaci pece (el. stykači). Při požáru byla zraněna jedna osoba.

- 11.7. 15:00 hod. Požár skladu sena v obci Svatý Jan nad Malší, místní části Chlum (ORP Trhové Sviny). Vznikla škoda 1 320 000,- Kč. U.H. 2 000 000,- Kč. Příčina požáru byla hra dětí s otevřeným ohněm.
- 6.8. 18:10 hod. Požár lisu na slámu John Deere 582 na poli v k.ú. Bernartice (ORP Milevsko). Vznikla škoda 500 000,- Kč. U.H. 1 000 000,- Kč. Příčinou vzniku požáru byla provozně technická závada na hřídeli pohonu.
- 7.8. 17:07 hod. Požár stodoly v obci Nevězice č.p. 1 (ORP Písek). Vznikla škoda 500 000,- Kč. U.H. 2 500 000,- Kč. Příčinou vzniku požáru byla hra dětí do 15 let s otevřeným ohněm.
- 8.8. 08:08 hod. Požár střešní konstrukce bytového domu v obci Střížov, č. 73 (ORP České Budějovice). Vznikla škoda 3 000 000,- Kč. U.H. 2 000 000,- Kč. Příčina vzniku požáru nezjištěna.
- 11.8. 06:12 hod. Požár garáže ze zahradní technikou v areálu Technických služeb v ul. Čechova v Blatné (ORP Blatná). Při požáru došlo k **usmrcení 2 osob**. Vznikla škoda 500 000,- Kč, U.H. 200 000,- Kč. Příčina vzniku požáru nezjištěna.
- 13.8. 20:17 hod. Požár stodoly a hospodářského příslušenství u rodinného domu čp. 26 v Mojném (ORP Český Krumlov). Vznikla škoda 1 859 000,- Kč. U.H. 1 000 000,- Kč. Příčinou vzniku požáru bylo nedbalostní jednání fyzické osoby při manipulaci se žhavým popelem.
- 18.8. 14:41 hod. Požár skladu sena v zemědělském areálu v obci Číměř, (ORP Jindřichův Hradec). Vznikla škoda 1 396 882,- Kč. U.H. 3 000 000,- Kč. Příčina vzniku požáru nezjištěna.
- 19.8. 14:11 hod. Požár odpadu v panelovém domě v Českých Budějovicích, M. Chlajna 1293/4 (ORP České Budějovice). Vznikla škoda 600 000,- Kč. U.H. 1 000 000,- Kč. Příčina vzniku požáru nezjištěna.
- 25.8. 01:11 hod. Požár traktoru CASE, Orlov u Jistebnice (ORP Tábor). Vznikla škoda 750 000 Kč, U.H. 750 000 Kč. Příčina vzniku požáru byla technická závada.
- 31.8. 14:47 hod. Požár pokoje v psychiatrické léčebně v obci Chvalšiny, místní část Červený Dvůr čp. 1 (ORP Český Krumlov). Vznikla škoda 500 000,- Kč. U.H. 2 000 000,- Kč. Příčina vzniku požáru nezjištěna.
- 9.9. 01:47 hod. Požár motorestu „Klondike“ v Netřebicích čp. 18 (ORP Kaplice). Vznikla škoda 2 000 000,- Kč (nebyla dosud přesně vyčíslena). U.H. 1 000 000,- Kč. Příčina vzniku požáru nezjištěna.

- 17.9. 19:40 hod. Požár rypadla MECALAC, Orlov u Jistebnice (ORP Tábor). Vznikla škoda 1 500 000,- Kč, U.H. 10 000,- Kč. Příčina vzniku požáru nezjištěna.
- 18.9. 00:17 hod. Požár opravárenské haly společnosti Comett Plus spol. s r.o., Tábor (ORP Tábor). Vznikla škoda 50 000 000,- Kč, U.H. 70 000 000,- Kč. Příčina vzniku požáru nezjištěna.
- 20.9. 13:33 hod. Požár osobního automobilu Ford Vision, na silnici č. 29 v k.ú. Podolí I (ORP Písek). Vznikla škoda 200 000,- Kč. U.H. 0,- Kč. Příčinou vzniku požáru byla dopravní nehoda. **Při požáru došlo k usmrcení dvou osob, jedna osoba byla zraněna.**
- 21.9. 16:15 hod. Požár dodávkového vozidla IVECO na silnici E55 v k.ú. Ševětín (ORP České Budějovice). Vznikla škoda 1 905 000,- Kč. U.H. 0,- Kč. Příčina požáru byla provozně technická závada.
- 22.9. 12:22 hod. Požár bytové jednotky v domě s pečovatelskou službou v Týně nad Vltavou, Sakařova ul. č.497 (ORP Týn nad Vltavou). Vznikla škoda 2 030 000,- Kč. U.H. 1 000 000,- Kč. Příčina požáru - úmyslné zapálení uživatelem bytu. **Při požáru došlo k usmrcení 2 osob, ke zranění dvou osob a celkově bylo evakuováno 30 osob.**
- 12.10. 01:46 hod. Požár restaurace v Týně nad Vltavou, místní části Nuzice č. 81 (ORP Týn nad Vltavou). Vznikla škoda 3 000 000,- Kč. U.H. 1 000 000,- Kč. Příčina vzniku požáru bylo nedbalostní jednání majitele objektu (vysypání nedopalků cigaret do plastového odpadkového koše a jeho následné vznícení).
- 13.10. 12:14 hod. Požár dřevěného přístřešku a dodávkového vozidla CITROEN JUMPER v obci Lomnice nad Lužnicí (ORP Třeboň), za rodinným hotelem Bohemia, na náměstí 5. května, č.p. 119 (ORP Třeboň). Vznikla škoda 820 000,-Kč. U.H. 8 500 000,-Kč. Příčina vzniku požáru nezjištěna.
- 17.10. 04:57 hod. Požár truhlárny, Planá nad Lužnicí – Lhota Samoty (ORP Tábor). Vznikla škoda 9 768 600,- Kč, U.H. 2 500 000,- Kč. Příčina vzniku požáru byla technická závada.
- 17.10. 16:15 hod. Požár dřevěné kolny, ke kterému došlo v Ledenicích, Hrad 34 (ORP České Budějovice). Vznikla škoda 510 000,- Kč. U.H. 1 000 000,- Kč. Příčina požáru – nedbalostní jednání majitele domu při přesypávání žhavého popela.
- 22.10. 02:37 hod. Požár skladu lisovaného sena a slámy v obci Kardašova Řečice (ORP Jindřichův Hradec). Vznikla škoda 1 596 000,-Kč. U.H. 1 500 000,- Kč. Příčina vzniku požáru nezjištěna.
- 27.10. 01:09 hod. Požár restaurace v rekonstrukci v obci Halámky č.p. 18



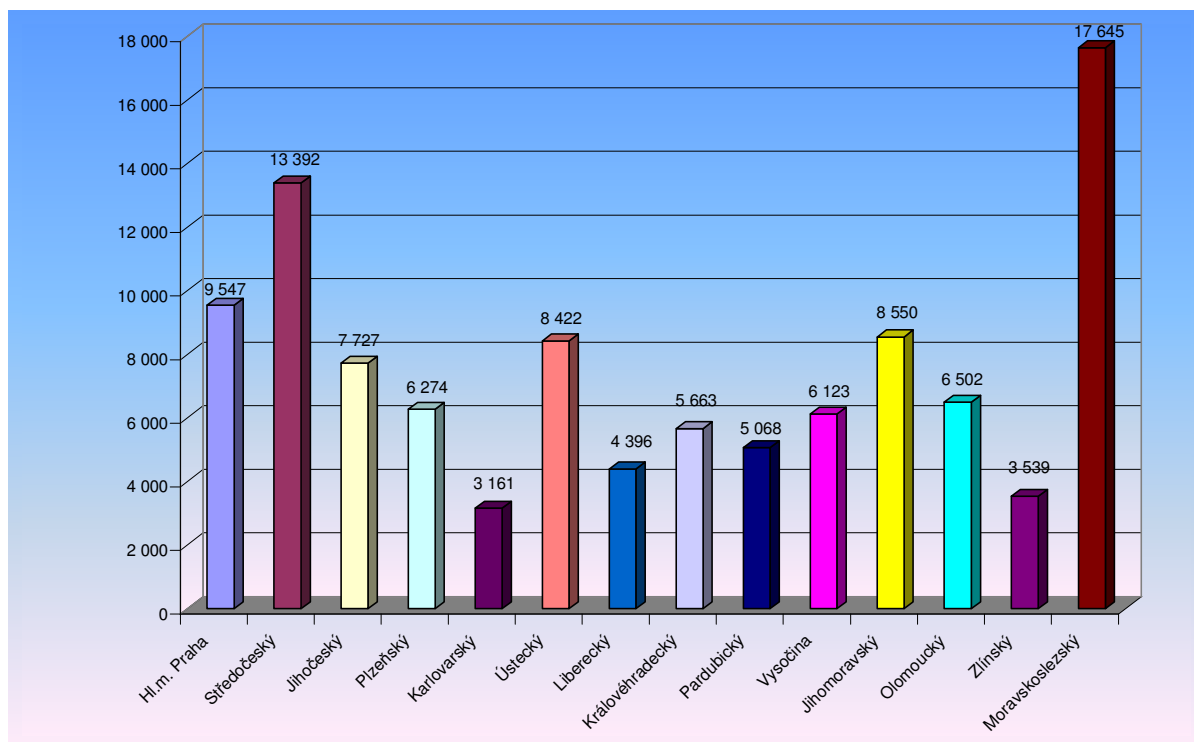
- (ORP Třeboň ). Vznikla škoda 1 500 000,-Kč. U.H. 300 000,-Kč. Příčina vzniku požáru nezjištěna, stanoveny verze: úmyslné zapálení, nespecifikovaná nedbalost, technická závada na elektroinstalaci či el. zařízení.
- 30.10. 14:40 hod. Požár mechanizovaného skladu píce v Přídolí (ORP Český Krumlov) na parcele č. 165, k.ú. Přídolí. Vznikla škoda 2 000 000,-Kč. U.H. 3 000 000,-Kč. Příčinou vzniku požáru byla hra dětí do 15- ti let s otevřeným ohněm.
- 13.11. 13:35 hod. Požár v rodinném domě, Jistebnice (ORP Tábor). Vznikla škoda 1 000 000,-Kč, U.H. 3 000 000,- Kč. Příčinou vzniku požáru byla nedbalost.
- 13.11. 18:07 hod. Požár slámy v technologickém procesu dopravy paliva ke spalovacímu kotli v obci Otín č.p. 3, v objektu teplárny společnosti Energetické centrum s.r.o. (ORP Jindřichův Hradec). Vznikla škoda 630 000,-Kč. U.H. 1 000 000,- Kč. Příčina vzniku požáru je technologická závada v procesu dopravy paliva do spalovacího kotle.
- 15.11. 11:46 hod. Požár traktoru MC CORMIX X 200 PR v místě zvaném Na Skalici v k.ú. Hrazany (ORP Milevsko). Vznikla škoda 1 437 000,- Kč. U.H. 180 000,- Kč. Příčinou vzniku požáru byla provozně technická závada na elektrické instalaci.
- 20.11. 16:01 hod. Požár rodinného domu v obci Heřmaň č.p. 121 (ORP Písek). Vznikla škoda 800 000,- Kč. U.H. 2 000 000,- Kč. Příčinou vzniku požáru bylo pravděpodobně samovznícení chemických látek.
- 24.11. 06:05 hod. Požár chaty, Radenín – Bítov (ORP Tábor). Vzniklá škoda 500 000,- Kč. U.H. 0,- Kč. Příčinou vzniku požáru byl úmysl.
- 30.11. 13:40 hod. Požár pilnice a skladového hospodářství v Brloze u čp. 59 (ORP Český Krumlov), na parcelách č. 241 a č. 344, k.ú. Brloh. Vznikla škoda 7 000 000,- Kč. U.H. 2 000 000,- Kč. Příčinou vzniku požáru byla technická závada lokálníhoho spotřebiče na tuhá paliva – kotle na dřevní odpad.
- 6.12. 18:10 hod. Požár hospodářské budovy složené ze stodoly, garáže a dílny v obci Česká Olešná č.p. 2 (ORP Jindřichův Hradec). Vznikla škoda 1 000 000,-Kč. U.H. 10 000 000,- Kč. Příčinou vzniku požáru bylo nedbalostní jednání - sušení hořlavých materiálů u topidla.
- 8.12. 09:28 hod. Požár relaxační přístavby rodinného domu v obci Roudné, ul. Ot. Březiny (ORP České Budějovice). Vznikla škoda 700 000,-Kč. U.H. 2 500 000,- Kč. Příčinou vzniku požáru bylo nedbalostní jednání pracovníků provádějících stavební práce na objektu.

- 12.12. 14:26 hod. Požár bytu v bytovém domě ve Vyšším Brodě čp. 122. (ORP Český Krumlov). Vznikla škoda 500 000,- Kč. U.H. 1 000 000,- Kč. Příčinou vzniku požáru byl špatný stav kouřovodu lokálního spotřebiče na tuhá paliva – kuchyňského sporáku.
- 13.12. 22:30 hod. Požár bývalé zemědělské usedlosti č.p. 8 u obce Dvory nad Lužnicí (ORP Třeboň). Vznikla škoda 500 000,-Kč. U.H. 2 000 000,- Kč. Příčina vzniku požáru nebyla zjištěna.
- 20.12. 17:10 hod. Požár stodoly u obytného domu v obci Deštná č.p. 240 (ORP Jindřichův Hradec). Vznikla škoda 750 000,- Kč. U.H. 1 750 000,- Kč. Příčina vzniku požáru nezjištěna.
- 24.12. 22:15 hod. Požár rodinného domu v obci Slavonice, Mařížská č.p. 358 (ORP Dačice). Vznikla škoda 1 000 000,-Kč. U.H. 4 000 000,- Kč. Příčina vzniku požáru nezjištěna.
- 27.12. 19:00 hod. Požár bytové jednotky obytného domu ve Vimperku, Smetanově ul. (ORP Vimperk) Vznikla škoda byla 100 000,- Kč. U.H. 0,- Kč. Příčinou vzniku požáru nedbalost při provozování spotřebiče na tuhá paliva (sporáku). **Při požáru došlo k usmrcení jedné osoby.**
- 29.12. 07:06 hod. Požár staré lípy v zámeckém parku v Hluboké nad Vltavou, Bezručově ulici (ORP České Budějovice). Vznikla škoda 1 600 000,- Kč. U.H. 3 000 000,- Kč. Příčinou vzniku požáru bylo pravděpodobně nedbalostní jednání nezjištěné osoby při manipulaci s otevřeným ohněm.

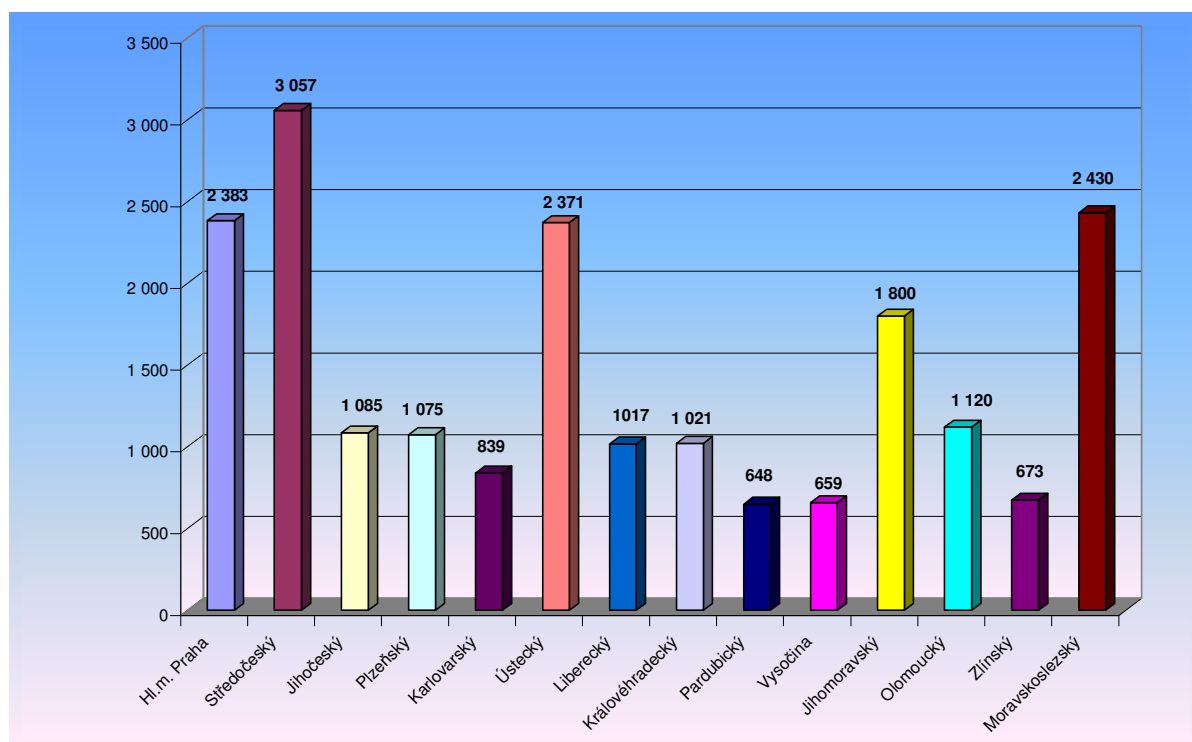
### Porovnání základních údajů o požárech s rokem 2008

| rok                                     | 2008            | 2009            | rozdíl           |
|---|-----------------|-----------------|------------------|
| Počet požárů                            | 1213            | 1085            | - 128            |
| Přímá škoda                             | 146 625 300,-Kč | 147 566 000,-Kč | + 940 700,-Kč    |
| Uchráněné hodnoty                       | 551 021 500,-Kč | 479 396 900,-Kč | - 70 624 600,-Kč |
| Usmrceno                                | 14              | 10              | - 4              |
| Zraněno                                 | 44              | 62              | + 18             |
| Počet požárů se škodou nad 250 000,- Kč | 84              | 72              | - 12             |

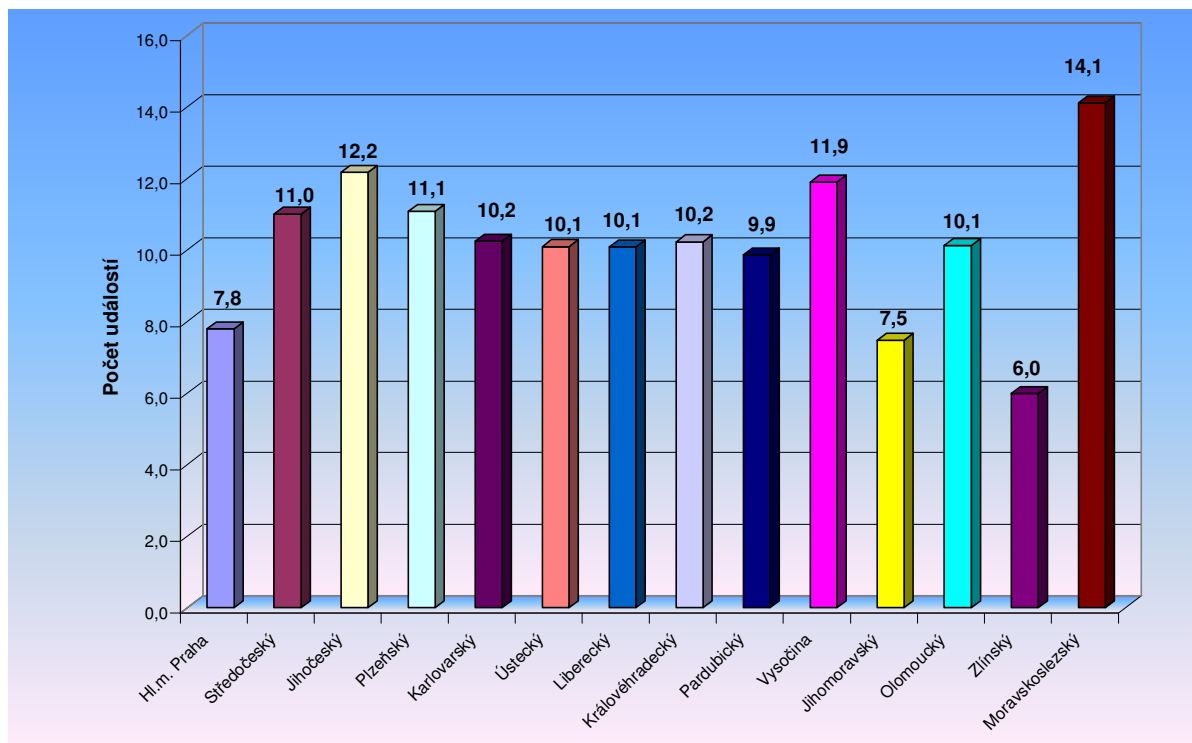
## Porovnání celkového počtu událostí v jednotlivých krajích ČR



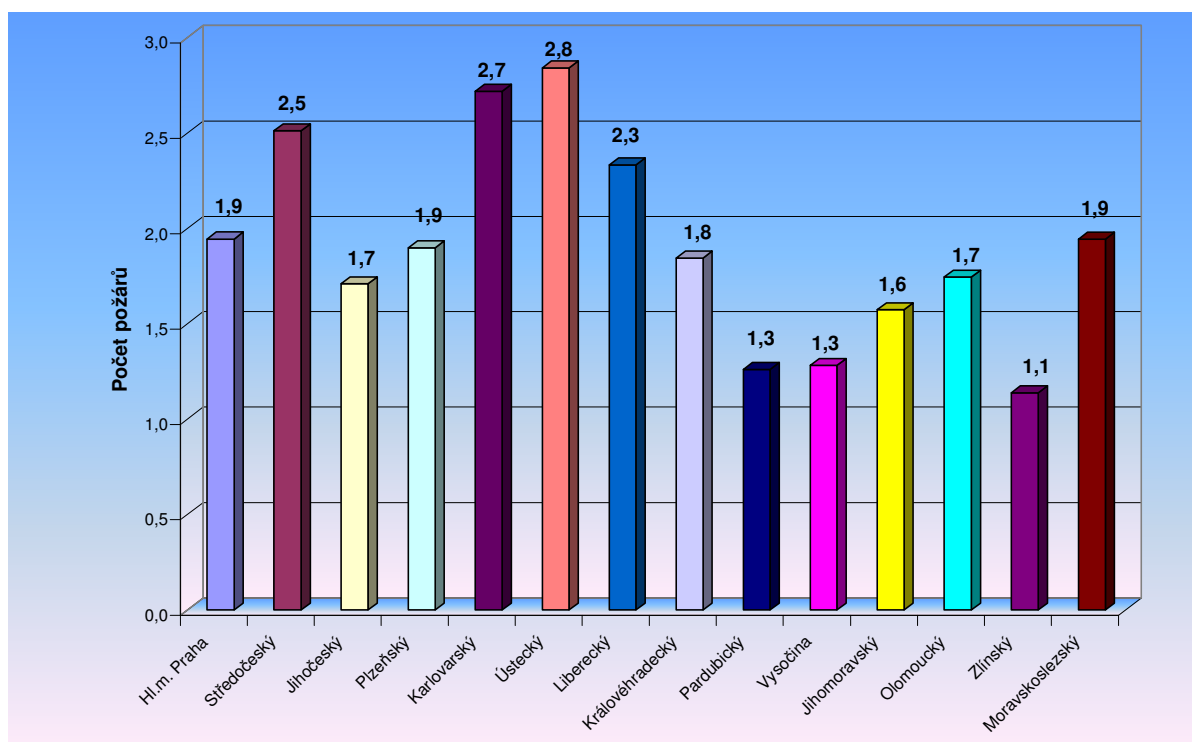
## Porovnání počtu požárů v jednotlivých krajích ČR



## Porovnání celkového počtu událostí v jednotlivých krajích ČR (počet na 1 000 obyvatel)



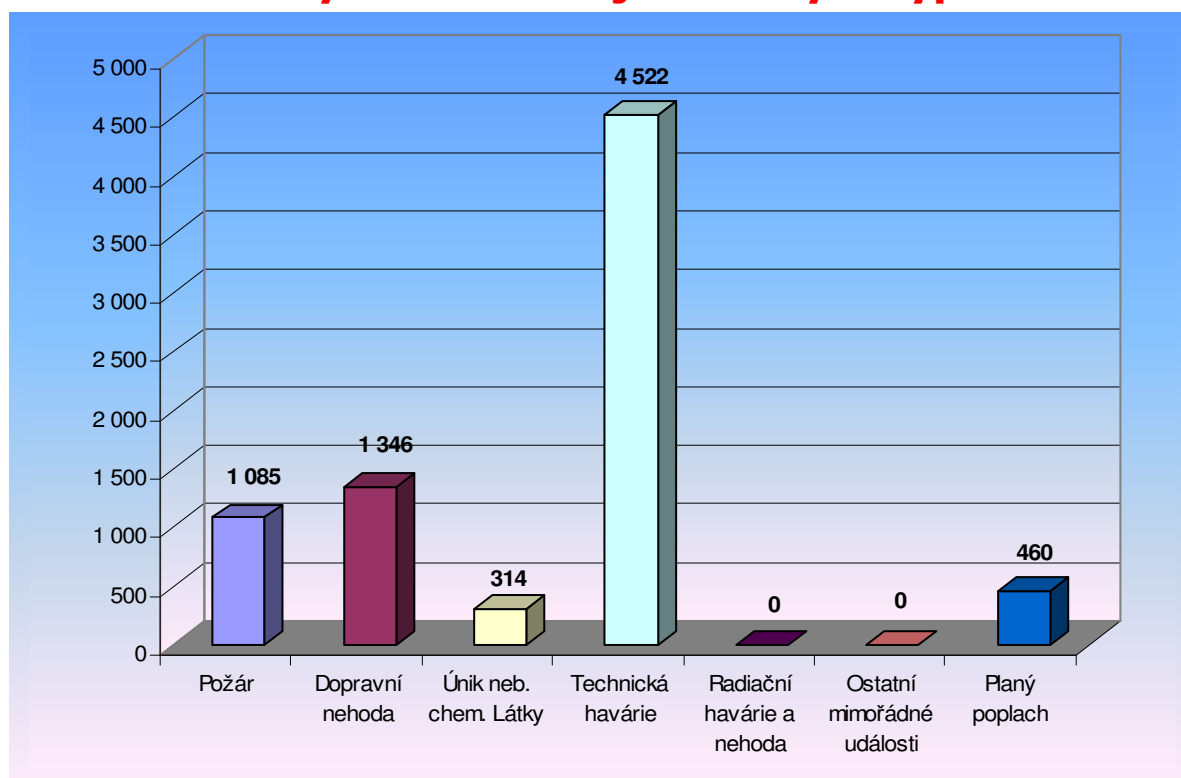
## Porovnání počtu požárů v jednotlivých krajích ČR (počet na 1 000 obyvatel)



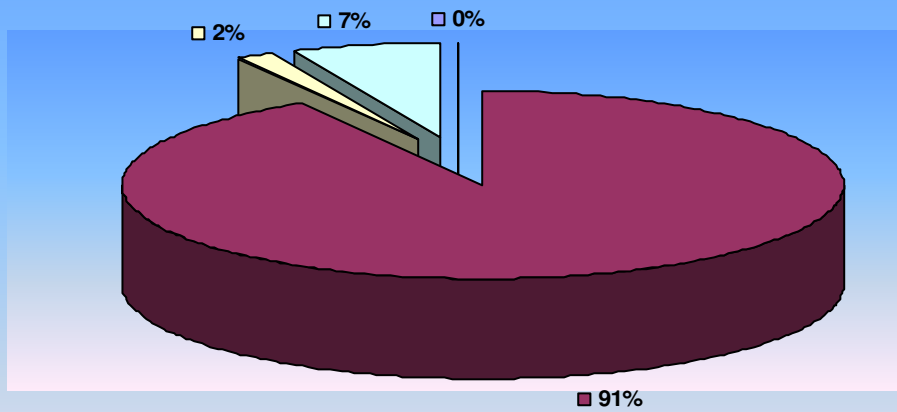
## Události v Jihočeském kraji v roce 2009 a srovnání s rokem 2008

| Typ události                            |   | JČK celkem  |             |
|---|---|-------------|-------------|
|   |   | 2009        | 2008        |
| <b>Požár</b>                            | Požár s účastí jednotky PO                              | 1 041       | 1155        |
|   | Požáry bez účasti jednotky PO                           | 44          | 58          |
| <b>Dopravní nehoda (DN)</b>             | Dopravní nehoda silniční                                | 1 269       | 1205        |
|   | Dopravní nehoda silniční hromadná                       | 1           | 9           |
|   | Dopravní nehoda železniční (vč. metra)                  | 69          | 43          |
|   | Dopravní nehoda letecká                                 | 6           | 2           |
|   | Dopravní nehoda - ostatní                               | 1           | 2           |
|   |   |             |             |
| <b>Únik neb. chem. látky (UNL)</b>      | Únik plynu/aerosolu                                     | 14          | 15          |
|   | Únik kapaliny (mimo ropných produktů)                   | 16          | 14          |
|   | Únik ropných produktů                                   | 281         | 245         |
|   | Únik pevné látky  | 0           | 1           |
|   | Únik neb. chem. látky - ostatní (vč. jiné než chemické) | 3           | 5           |
| <b>Technická havárie (TH)</b>           | Technická havárie                                       | 0           | 1           |
|   | Technická pomoc   | 4 144       | 3841        |
|   | Technologická pomoc                                     | 81          | 103         |
|   | Ostatní pomoc   | 297         | 216         |
| <b>Radiační havárie a nehoda (RHN)</b>  | Radiační havárie a nehoda                               | 0           | 0           |
| <b>Ostatní mimořádné události (OMU)</b> | Ostatní mimořádné události (epidemie, nákazy a jiné)    | 0           | 1           |
| <b>Planý poplach (PP)</b>               | Planý poplach   | 460         | 391         |
| <b>Události celkem</b>                  |   | <b>7727</b> | <b>7307</b> |

### Počty událostí dle jednotlivých typů



## Technická havárie – poměr jednotlivých typů

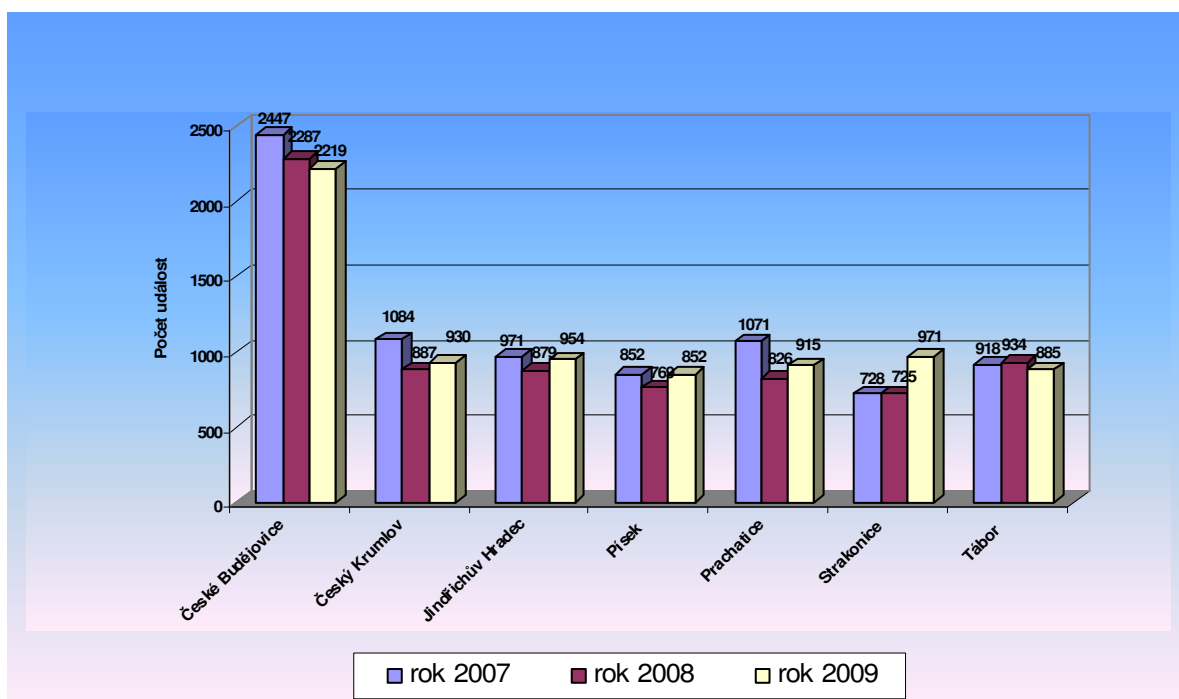


|                       |                   |
|-----------------------|-------------------|
| ■ Technická havárie   | ■ Technická pomoc |
| ■ Technologická pomoc | ■ Ostatní pomoc   |

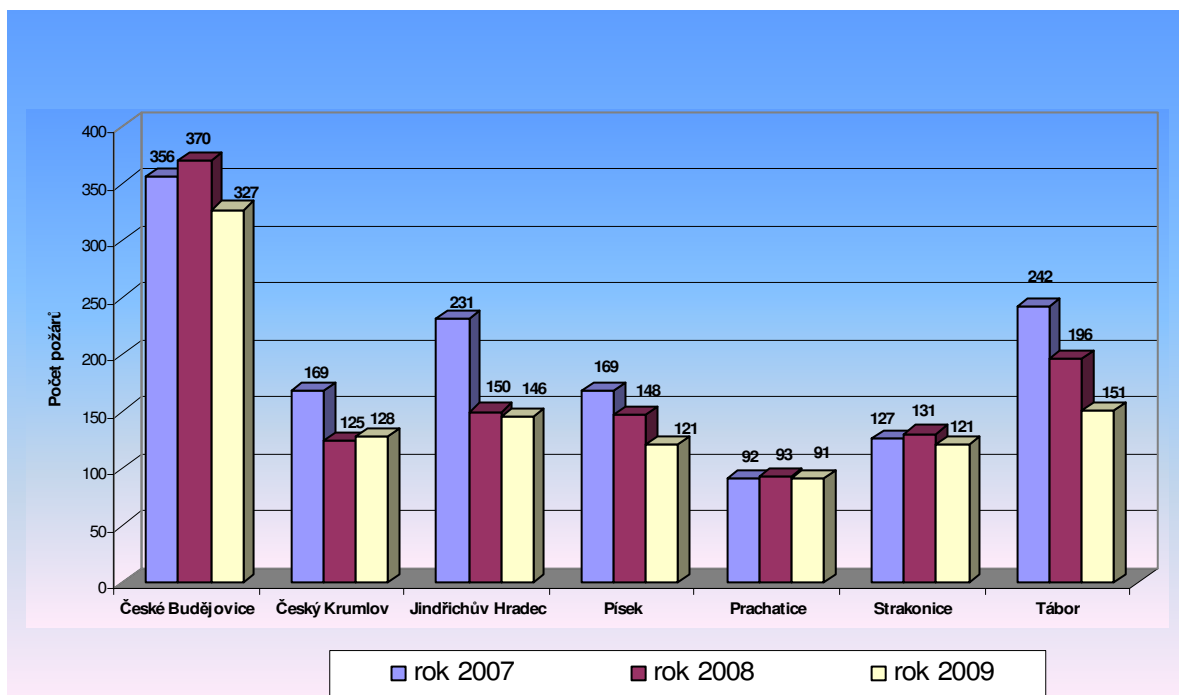
## Podíl jednotlivých územních odborů HZS JČK na celkovém počtu událostí v roce 2009 a srovnání s léty 2008 a 2007

| 2009                       |               |             |            |            |             |            |            |
|----------------------------|---------------|-------------|------------|------------|-------------|------------|------------|
|                            | Č. Budějovice | Č. Krumlov  | J. Hradec  | Písek      | Prachatice  | Strakonice | Tábor      |
| Požár                      | 327           | 128         | 146        | 121        | 91          | 121        | 151        |
| Dopravní nehoda            | 360           | 161         | 206        | 123        | 143         | 197        | 156        |
| Živelní pohroma            | 0             | 0           | 0          | 0          | 0           | 0          | 0          |
| Únik neb. chem. látky      | 72            | 45          | 40         | 54         | 30          | 35         | 38         |
| Technická havárie          | 1297          | 531         | 511        | 504        | 619         | 570        | 489        |
| Radiační havárie a nehoda  | 0             | 0           | 0          | 0          | 0           | 0          | 0          |
| Ostatní mimořádné události | 0             | 0           | 0          | 0          | 0           | 0          | 0          |
| Planý poplach              | 163           | 65          | 51         | 50         | 32          | 48         | 51         |
| <b>Události celkem</b>     | <b>2219</b>   | <b>930</b>  | <b>954</b> | <b>852</b> | <b>915</b>  | <b>971</b> | <b>885</b> |
| 2008                       |               |             |            |            |             |            |            |
|                            | Č. Budějovice | Č. Krumlov  | J. Hradec  | Písek      | Prachatice  | Strakonice | Tábor      |
| Požár                      | 370           | 125         | 150        | 148        | 93          | 131        | 196        |
| Dopravní nehoda            | 316           | 169         | 158        | 122        | 159         | 192        | 145        |
| Živelní pohroma            | 0             | 0           | 0          | 0          | 0           | 0          | 0          |
| Únik neb. chem. látky      | 49            | 54          | 32         | 42         | 33          | 41         | 29         |
| Technická havárie          | 1389          | 506         | 482        | 418        | 516         | 324        | 526        |
| Radiační havárie a nehoda  | 0             | 0           | 0          | 0          | 0           | 0          | 0          |
| Ostatní mimořádné události | 1             | 0           | 0          | 0          | 0           | 0          | 0          |
| Planý poplach              | 162           | 33          | 57         | 39         | 25          | 37         | 38         |
| <b>Události celkem</b>     | <b>2287</b>   | <b>887</b>  | <b>879</b> | <b>769</b> | <b>826</b>  | <b>725</b> | <b>934</b> |
| 2007                       |               |             |            |            |             |            |            |
|                            | Č. Budějovice | Č. Krumlov  | J. Hradec  | Písek      | Prachatice  | Strakonice | Tábor      |
| Požár                      | 356           | 169         | 231        | 169        | 92          | 127        | 242        |
| Dopravní nehoda            | 341           | 174         | 179        | 149        | 173         | 206        | 148        |
| Živelní pohroma            | 178           | 104         | 87         | 91         | 97          | 97         | 44         |
| Únik neb. chem. látky      | 69            | 49          | 41         | 44         | 47          | 36         | 38         |
| Technická havárie          | 1344          | 547         | 389        | 374        | 614         | 239        | 400        |
| Radiační havárie a nehoda  | 0             | 0           | 0          | 0          | 0           | 0          | 0          |
| Ostatní mimořádné události | 0             | 0           | 0          | 0          | 0           | 0          | 0          |
| Planý poplach              | 159           | 41          | 44         | 25         | 48          | 23         | 46         |
| <b>Události celkem</b>     | <b>2447</b>   | <b>1084</b> | <b>971</b> | <b>852</b> | <b>1071</b> | <b>728</b> | <b>918</b> |

## Grafické srovnání celkového počtu událostí na územních odborech JČK v roce 2009 a srovnání s léty 2008 a 2007



## Grafické srovnání celkového počtu požárů na územních odborech JČK v roce 2009 a srovnání s léty 2008 a 2007



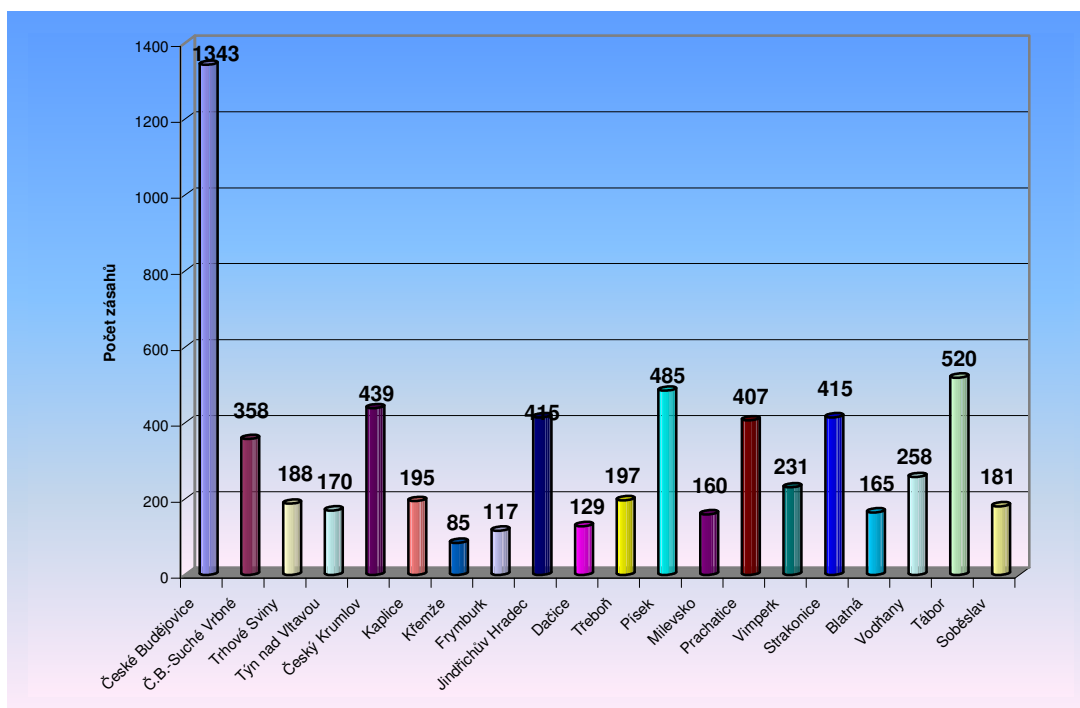


## Počet zásahů podle požárních stanic HZS Jihočeského kraje

| Stanice           | Požár | Dopravní nehoda | Únik neb. chem. látky | Technická havárie | Planý poplach | Celkem zásahů |
|-------------------|-------|-----------------|-----------------------|-------------------|---------------|---------------|
| České Budějovice  | 243   | 131             | 20                    | 831               | 118           | 1343          |
| Č.B.-Suché Vrbné  | 22    | 168             | 47                    | 110               | 11            | 358           |
| Trhové Sviny      | 33    | 35              | 4                     | 104               | 12            | 188           |
| Týn nad Vltavou   | 28    | 30              | 3                     | 98                | 11            | 170           |
| Český Krumlov     | 56    | 73              | 31                    | 257               | 22            | 439           |
| Kaplice           | 29    | 45              | 6                     | 89                | 26            | 195           |
| Křemže            | 10    | 10              | 2                     | 59                | 4             | 85            |
| Frymburk          | 31    | 23              | 2                     | 51                | 10            | 117           |
| Jindřichův Hradec | 84    | 79              | 25                    | 200               | 27            | 415           |
| Dačice            | 14    | 39              | 1                     | 68                | 7             | 129           |
| Třeboň            | 45    | 43              | 9                     | 88                | 12            | 197           |
| Písek             | 73    | 88              | 44                    | 243               | 37            | 485           |
| Milevsko          | 31    | 33              | 8                     | 77                | 11            | 160           |
| Prachovice        | 52    | 76              | 21                    | 240               | 18            | 407           |
| Vimperk           | 20    | 50              | 5                     | 146               | 10            | 231           |
| Strakonice        | 49    | 107             | 24                    | 203               | 32            | 415           |
| Blatná            | 39    | 48              | 1                     | 75                | 2             | 165           |
| Vodňany           | 31    | 65              | 8                     | 143               | 11            | 258           |
| Tábor             | 97    | 96              | 31                    | 258               | 38            | 520           |
| Soběslav          | 37    | 42              | 6                     | 85                | 11            | 181           |
| <b>Celkem</b>     |       |                 |                       |                   |               | <b>6458*</b>  |

\*počet všech zásahů JPO je 8778 (zásah jednotek HZS JčK+JSDHO+JSDHP+HZSP)

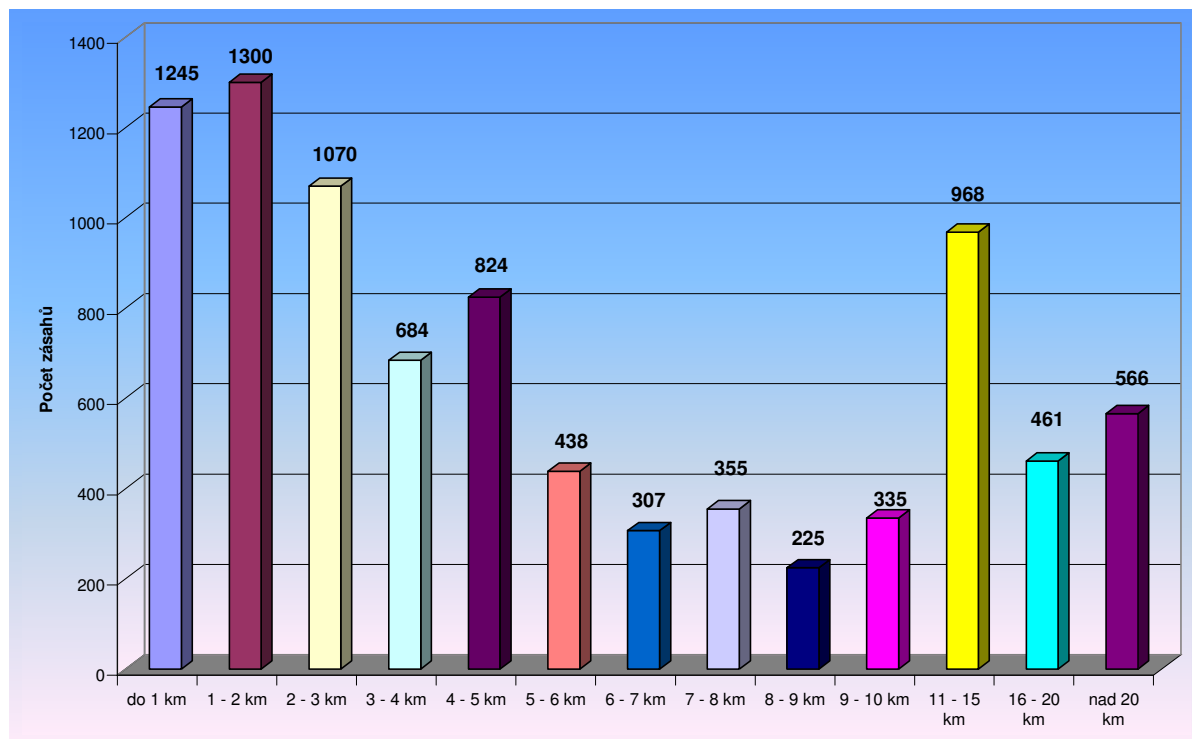
## Grafické srovnání celkového počtu zásahů podle požárních stanic HZS Jihočeského kraje



## Přehled počtu zásahů JPO dle vzdálenosti

| Vzdálenost    | Požár | Dopravní nehoda | Únik neb. chem. látky | Technická havárie | Planý poplach | Celkem      |
|---------------|-------|-----------------|-----------------------|-------------------|---------------|-------------|
| do 1 km       | 210   | 82              | 39                    | 839               | 75            | 1245        |
| 1 - 2 km      | 200   | 109             | 50                    | 853               | 88            | 1300        |
| 2 - 3 km      | 183   | 120             | 46                    | 645               | 76            | 1070        |
| 3 - 4 km      | 96    | 91              | 30                    | 421               | 46            | 684         |
| 4 - 5 km      | 143   | 126             | 21                    | 488               | 46            | 824         |
| 5 - 6 km      | 82    | 100             | 14                    | 209               | 33            | 438         |
| 6 - 7 km      | 65    | 79              | 18                    | 126               | 19            | 307         |
| 7 - 8 km      | 64    | 96              | 17                    | 162               | 16            | 355         |
| 8 - 9 km      | 54    | 55              | 7                     | 101               | 8             | 225         |
| 9 - 10 km     | 81    | 81              | 13                    | 140               | 20            | 335         |
| 11 - 15 km    | 248   | 270             | 34                    | 366               | 50            | 968         |
| 16 - 20 km    | 147   | 118             | 20                    | 148               | 28            | 461         |
| nad 20 km     | 102   | 167             | 22                    | 256               | 19            | 566         |
| <b>Celkem</b> |       |                 |                       |                   |               | <b>8778</b> |

## Grafické srovnání celkového počtu zásahů JPO dle vzdálenosti



## Spolupráce u zásahu

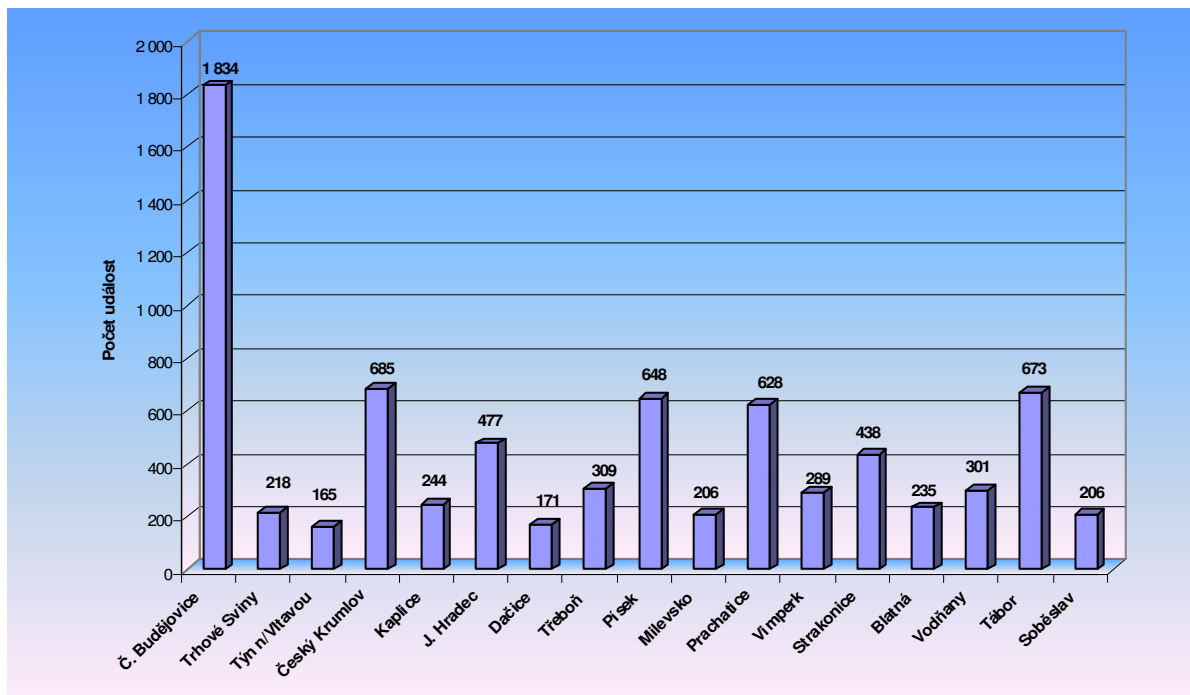
|  | Počet požárů | Počet DN    | Únik neb. chem. látky | Technické havárie | Planý poplach | Události celkem |
|--|--------------|-------------|-----------------------|-------------------|---------------|-----------------|
| Policie ČR                             | 949          | 1163        | 144                   | 1415              | 241           | 3912            |
| Zdravotnická záchranná služba          | 59           | 638         | 2                     | 501               | 18            | 1218            |
| Armáda ČR - jiné                       | 0            | 0           | 0                     | 1                 | 0             | 1               |
| Obecní policie                         | 45           | 18          | 42                    | 231               | 13            | 349             |
| Hygienická služba                      | 0            | 0           | 1                     | 1                 | 0             | 2               |
| Báňská záchranná služba                | 0            | 0           | 0                     | 0                 | 0             | 0               |
| Občanská sdružení v IZS                | 0            | 0           | 0                     | 2                 | 0             | 2               |
| Pohotovostní služba el. rozvod. závodů | 13           | 3           | 0                     | 21                | 2             | 39              |
| Plynárenská pohotovostní služba        | 2            | 6           | 5                     | 9                 | 3             | 25              |
| Vodárenská pohotovostní služba         | 0            | 1           | 1                     | 10                | 0             | 12              |
| Teplárenská pohotovostní služba        | 0            | 0           | 0                     | 3                 | 1             | 4               |
| Státní úřad pro jader. bezpečnost      | 0            | 0           | 0                     | 0                 | 0             | 0               |
| Ostatní ústřední orgány státní správy  | 1            | 3           | 1                     | 2                 | 0             | 7               |
| Firmy sdružené pod TRINS               | 0            | 0           | 0                     | 0                 | 0             | 0               |
| Obecní zastupitelstvo                  | 10           | 1           | 1                     | 53                | 0             | 65              |
| Ostatní územní orgány státní správy    | 2            | 2           | 4                     | 14                | 0             | 22              |
| Podniky, firmy                         | 3            | 20          | 2                     | 17                | 3             | 45              |
| Místní služby                          | 4            | 18          | 3                     | 21                | 0             | 46              |
| Česká inspekce životního prostředí     | 2            | 4           | 20                    | 3                 | 3             | 32              |
| Ostatní subjekty(název)                | 0            | 0           | 0                     | 0                 | 0             | 0               |
| <b>CELKEM</b>                          | <b>1090</b>  | <b>1877</b> | <b>226</b>            | <b>2304</b>       | <b>284</b>    | <b>5781</b>     |

## Přehled počtu událostí podle obcí s rozšířenou působností

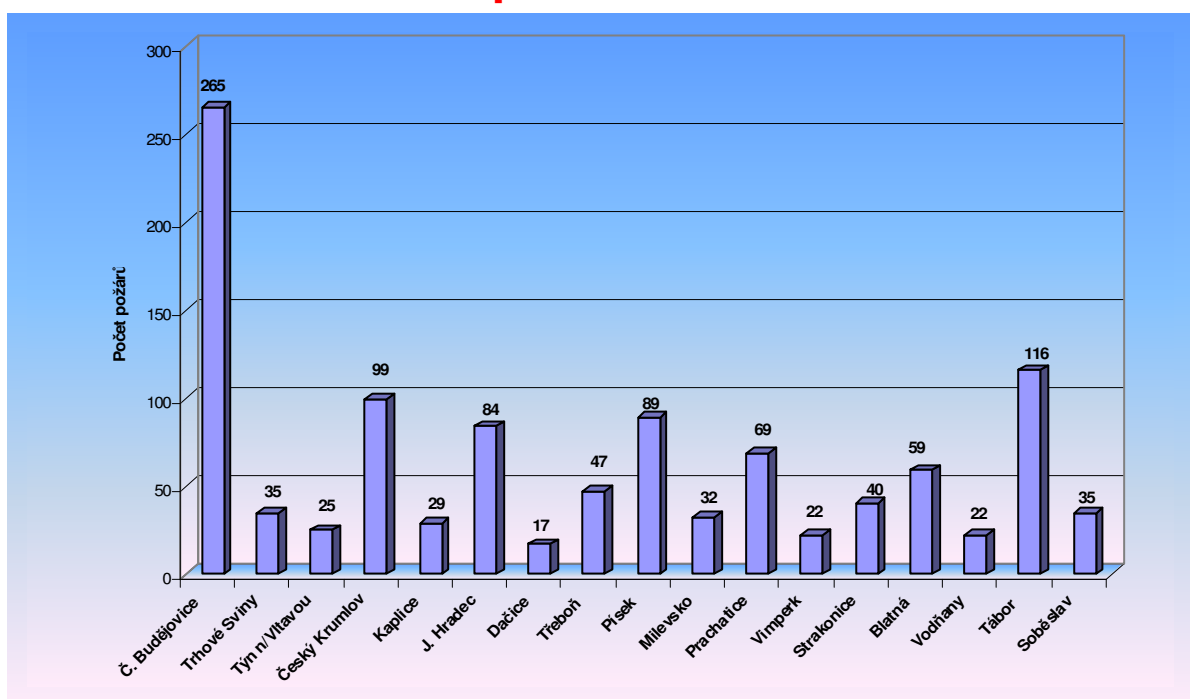
| Území ORP     | Požár | Dopravní nehoda | Únik neb. chem. látky | Technická havárie | Radiační havárie a nehoda | Ostatní mimořádné události | Planý poplach | Události celkem |
|---------------|-------|-----------------|-----------------------|-------------------|---------------------------|----------------------------|---------------|-----------------|
| Č. Budějovice | 265   | 307             | 64                    | 1064              | 0                         | 0                          | 134           | 1 834           |
| Trhové Sviny  | 35    | 35              | 4                     | 128               | 0                         | 0                          | 16            | 218             |
| Týn n/Vltavou | 25    | 21              | 4                     | 103               | 0                         | 0                          | 12            | 165             |
| Český Krumlov | 99    | 104             | 33                    | 413               | 0                         | 0                          | 36            | 685             |
| Kaplice       | 29    | 57              | 12                    | 117               | 0                         | 0                          | 29            | 244             |
| J. Hradec     | 84    | 86              | 24                    | 252               | 0                         | 0                          | 31            | 477             |
| Dačice        | 17    | 41              | 2                     | 103               | 0                         | 0                          | 8             | 171             |
| Třeboň        | 47    | 76              | 14                    | 159               | 0                         | 0                          | 13            | 309             |
| Písek         | 89    | 96              | 45                    | 378               | 0                         | 0                          | 40            | 648             |
| Milevsko      | 32    | 28              | 9                     | 127               | 0                         | 0                          | 10            | 206             |
| Prachatice    | 69    | 99              | 23                    | 414               | 0                         | 0                          | 23            | 628             |
| Vimperk       | 22    | 45              | 7                     | 206               | 0                         | 0                          | 9             | 289             |
| Strakonice    | 40    | 48              | 26                    | 288               | 0                         | 0                          | 36            | 438             |
| Blatná        | 59    | 88              | 1                     | 85                | 0                         | 0                          | 2             | 235             |

| Území ORP | Požár | Dopravní nehoda | Únik neb. chem. látky | Technická havárie | Radiační havárie a nehoda | Ostatní mimořádné události | Planý poplach | Události celkem |
|-----------|-------|-----------------|-----------------------|-------------------|---------------------------|----------------------------|---------------|-----------------|
| Vodňany   | 22    | 61              | 8                     | 200               | 0                         | 0                          | 10            | 301             |
| Tábor     | 116   | 112             | 32                    | 372               | 0                         | 0                          | 41            | 673             |
| Soběslav  | 35    | 42              | 6                     | 113               | 0                         | 0                          | 10            | 206             |
| Celkem    | 1 085 | 1 346           | 314                   | 4 522             | 0                         | 0                          | 460           | 7 727           |

## Grafické srovnání počtu událostí podle obcí s rozšířenou působností



## Grafické srovnání počtu požárů podle obcí s rozšířenou působností



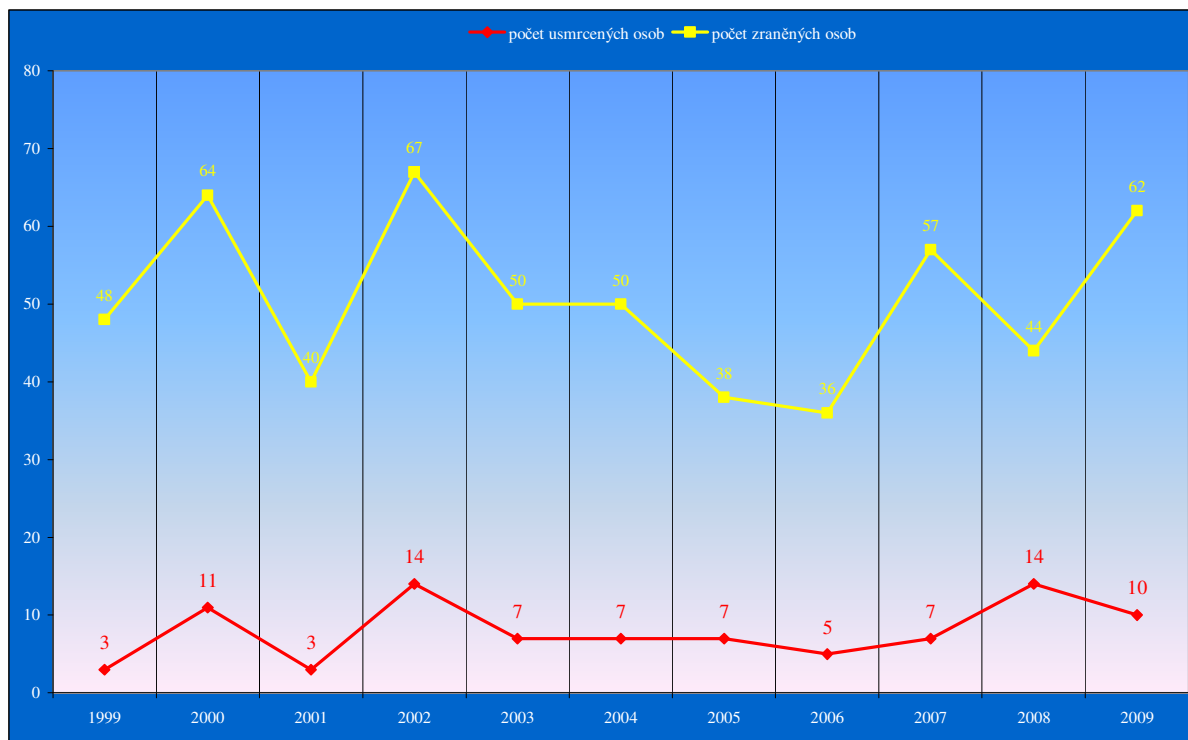
## Celkový počet evakuovaných, zachráněných, usmrcených a zraněných osob v JČK dle územních odborů

| Územní odbor      | Evakuováno  |                   | Zachráněno |                   | Usmrceno   |                   | Zraněno    |                   |
|-------------------|-------------|-------------------|------------|-------------------|------------|-------------------|------------|-------------------|
|                   | celkem      | z toho při požáru | celkem     | z toho při požáru | celkem     | z toho při požáru | celkem     | z toho při požáru |
| České Budějovice  | 75          | 63                | 79         | 1                 | 31         | 2                 | 113        | 7                 |
| Český Krumlov     | 9           | 9                 | 92         | 4                 | 23         | 2                 | 110        | 12                |
| Jindřichův Hradec | 103         | 0                 | 49         | 0                 | 25         | 0                 | 122        | 3                 |
| Písek             | 301         | 0                 | 17         | 1                 | 19         | 3                 | 87         | 3                 |
| Prachatice        | 257         | 0                 | 110        | 1                 | 14         | 1                 | 150        | 8                 |
| Strakonice        | 391         | 1                 | 28         | 0                 | 17         | 2                 | 124        | 3                 |
| Tábor             | 87          | 0                 | 80         | 1                 | 24         | 0                 | 145        | 8                 |
| <b>JČK celkem</b> | <b>1223</b> | <b>73</b>         | <b>455</b> | <b>8</b>          | <b>153</b> | <b>10</b>         | <b>851</b> | <b>44</b>         |

## Přehled počtu evakuovaných, zachráněných, usmrcených a zraněných osob v JČK u jednotlivých událostí

|                                | Požár | Dopravní nehoda | Únik neb. chem. látky | Technická havárie | Planý poplach | Celkem      |
|--------------------------------|-------|-----------------|-----------------------|-------------------|---------------|-------------|
| <b>Počet usmrcených osob</b>   | 10    | 60              | 0                     | 83                | 0             | <b>153</b>  |
| <b>Počet zraněných osob</b>    | 44    | 701             | 2                     | 104               | 0             | <b>851</b>  |
| <b>Počet evakuovaných osob</b> | 73    | 26              | 5                     | 1069              | 50            | <b>1223</b> |
| <b>Počet zachráněných osob</b> | 8     | 115             | 3                     | 329               | 0             | <b>455</b>  |

## Vývoj počtu usmrcených a zraněných osob při požárech v Jihočeském kraji



## Základní údaje o požárech dle územních odborů HZS JČK

|  | ČB         | ČK        | JH        | PI        | PT        | ST        | TA         | celkem            |
|--|------------|-----------|-----------|-----------|-----------|-----------|------------|-------------------|
| <b>Počet požárů celkem</b>             | 325        | 128       | 148       | 121       | 91        | 121       | 151        | <b>1085</b>       |
| Požáry se škodou < 10 000,-Kč          | 241        | 84        | 99        | 72        | 66        | 80        | 105        | <b>747</b>        |
| Požáry se škodou 10 000 – 250 000,- Kč | 65         | 31        | 31        | 43        | 21        | 37        | 38         | <b>266</b>        |
| Požáry se škodou 250 000-1 000 000,-Kč | 10         | 8         | 12        | 4         | 4         | 4         | 2          | <b>44</b>         |
| Požáry se škodou nad 1 000 000,-Kč     | 9          | 5         | 6         | 2         | 0         | 0         | 6          | <b>28</b>         |
| <b>Počet usmrcených celkem</b>         | 2          | 2         | 0         | 3         | 1         | 2         | 0          | <b>10</b>         |
| Usmrcených < 15 let                    | 0          | 0         | 0         | 0         | 0         | 0         | 0          | <b>0</b>          |
| Usmrcených 15 - 60 let                 | 1          | 1         | 0         | 2         | 0         | 2         | 0          | <b>6</b>          |
| Usmrcených > 60 let                    | 1          | 1         | 0         | 1         | 1         | 0         | 0          | <b>4</b>          |
| Usmrcených - hasiči HZS ČR             | 0          | 0         | 0         | 0         | 0         | 0         | 0          | <b>0</b>          |
| Usmrcených - hasiči HZS podniku        | 0          | 0         | 0         | 0         | 0         | 0         | 0          | <b>0</b>          |
| Usmrcených - hasiči SDH, ostatní       | 0          | 0         | 0         | 0         | 0         | 0         | 0          | <b>0</b>          |
| <b>Počet zraněných celkem</b>          | 9          | 17        | 7         | 4         | 10        | 4         | 11         | <b>62</b>         |
| Zraněných < 15 let                     | 0          | 0         | 1         | 0         | 1         | 0         | 2          | <b>4</b>          |
| Zraněných 15 - 60 let                  | 7          | 11        | 2         | 0         | 6         | 3         | 6          | <b>35</b>         |
| Zraněných > 60 let                     | 0          | 1         | 0         | 3         | 1         | 0         | 0          | <b>5</b>          |
| Zraněných - hasiči HZS ČR              | 1          | 4         | 2         | 1         | 1         | 1         | 1          | <b>11</b>         |
| Zraněných - hasiči HZS podniku         | 0          | 0         | 0         | 0         | 0         | 0         | 0          | <b>0</b>          |
| Zraněných - hasiči SDH, ostatní        | 1          | 1         | 2         | 0         | 1         | 0         | 2          | <b>7</b>          |
| <b>Evakuováno celkem</b>               | 63         | 9         | 0         | 0         | 0         | 1         | 0          | <b>73</b>         |
| <b>Zachráněno celkem</b>               | 1          | 4         | 0         | 1         | 1         | 0         | 1          | <b>8</b>          |
| <b>Přímá škoda ( tis.Kč )</b>          | 25 372,70  | 19 580,00 | 17 003,40 | 7 829,00  | 3 990,90  | 4 521,00  | 69 269,00  | <b>147 566,00</b> |
| <b>Uchráněné hodnoty ( tis.Kč )</b>    | 112 968,50 | 23 644,00 | 67 496,90 | 54 183,00 | 20 568,00 | 24 215,00 | 176 321,50 | <b>479 396,90</b> |

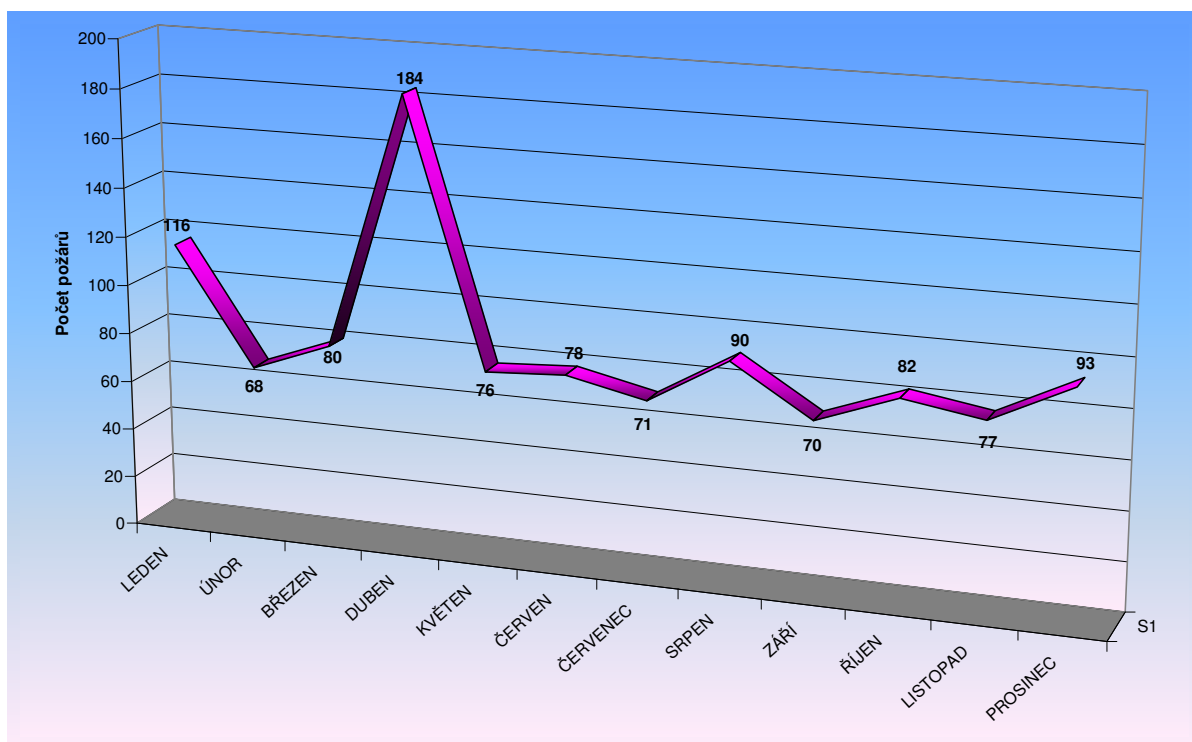
## Základní údaje o požárech – porovnání s rokem 2008

|  | 2008 | 2009 | rozdíl |
|--|------|------|--------|
| počet požárů celkem                          | 1213 | 1085 | -128   |
| počet požárů se škodou < 10.000,-Kč          | 843  | 747  | -96    |
| počet požárů se škodou 10.000-250.000,-Kč    | 286  | 266  | -20    |
| počet požárů se škodou 250.000-1 000.000,-Kč | 61   | 44   | -17    |
| počet požárů se škodou > 1 000.000,-Kč       | 23   | 28   | 5      |
| počet usmrcených osob celkem                 | 14   | 10   | -4     |
| počet zraněných osob celkem                  | 44   | 62   | 18     |
| počet zraněných - hasiči HZS JČK             | 5    | 11   | 6      |

## Požáry podle měsíců

| MĚSÍC         | počet požárů | podíl v %  | přímá škoda v tis. Kč | podíl v %  | uchrán. hodn. v tis. Kč | podíl v %  | U         | Z         |
|---------------|--------------|------------|-----------------------|------------|-------------------------|------------|-----------|-----------|
| LEDEN         | 116          | 10,69      | 5 063,90              | 3,43       | 18 704,00               | 3,90       | 1         | 3         |
| ÚNOR          | 68           | 6,27       | 5 976,50              | 4,05       | 21 073,00               | 4,40       | 0         | 0         |
| BŘEZEN        | 80           | 7,37       | 5 194,20              | 3,52       | 23 147,00               | 4,83       | 0         | 7         |
| DUBEN         | 184          | 16,96      | 6 809,10              | 4,61       | 37 775,90               | 7,88       | 0         | 6         |
| KVĚTEN        | 76           | 7,00       | 2 483,00              | 1,68       | 34 671,00               | 7,23       | 2         | 6         |
| ČERVEN        | 78           | 7,19       | 4 734,00              | 3,21       | 16 141,50               | 3,37       | 0         | 6         |
| ČERVENEC      | 71           | 6,54       | 3 800,50              | 2,58       | 113 835,00              | 23,75      | 0         | 8         |
| SRPEN         | 90           | 8,29       | 11 802,00             | 8,00       | 29 126,00               | 6,08       | 2         | 4         |
| ZÁŘÍ          | 70           | 6,45       | 59 193,30             | 40,11      | 84 163,50               | 17,56      | 4         | 4         |
| ŘÍJEN         | 82           | 7,56       | 20 492,50             | 13,89      | 30 111,00               | 6,28       | 0         | 6         |
| LISTOPAD      | 77           | 7,10       | 14 166,50             | 9,60       | 27 829,00               | 5,81       | 0         | 4         |
| PROSINEC      | 93           | 8,57       | 7 850,50              | 5,32       | 42 820,00               | 8,93       | 1         | 8         |
| <b>Celkem</b> | <b>1085</b>  | <b>100</b> | <b>147 566,00</b>     | <b>100</b> | <b>479 396,90</b>       | <b>100</b> | <b>10</b> | <b>62</b> |

## Grafické srovnání požárů dle měsíců

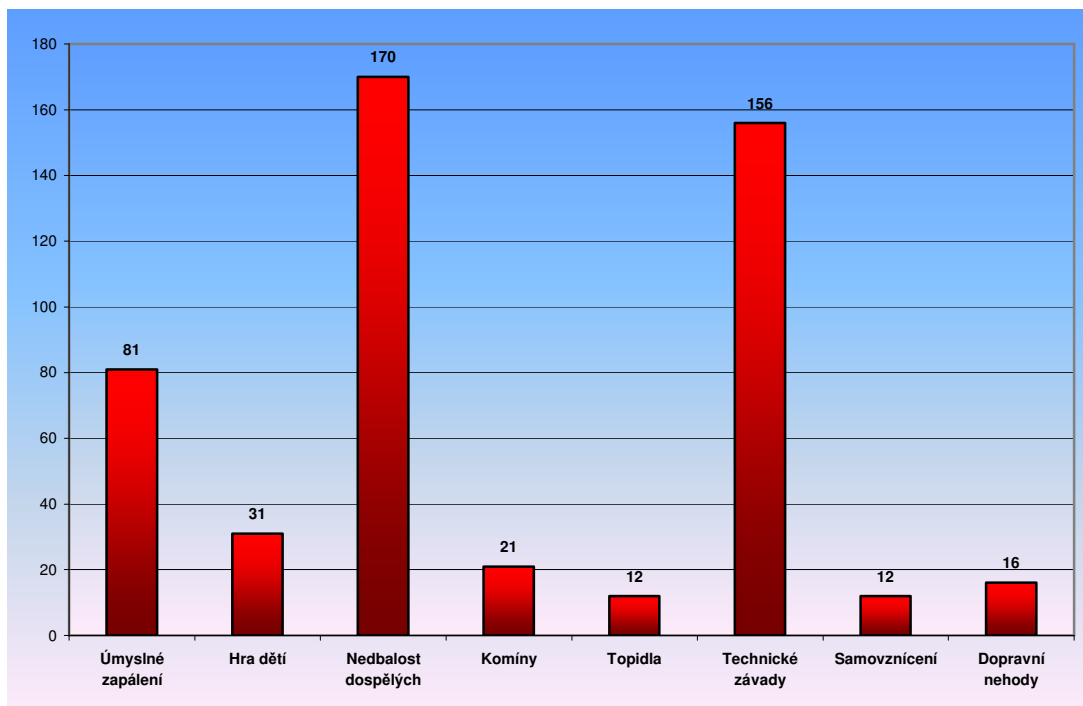




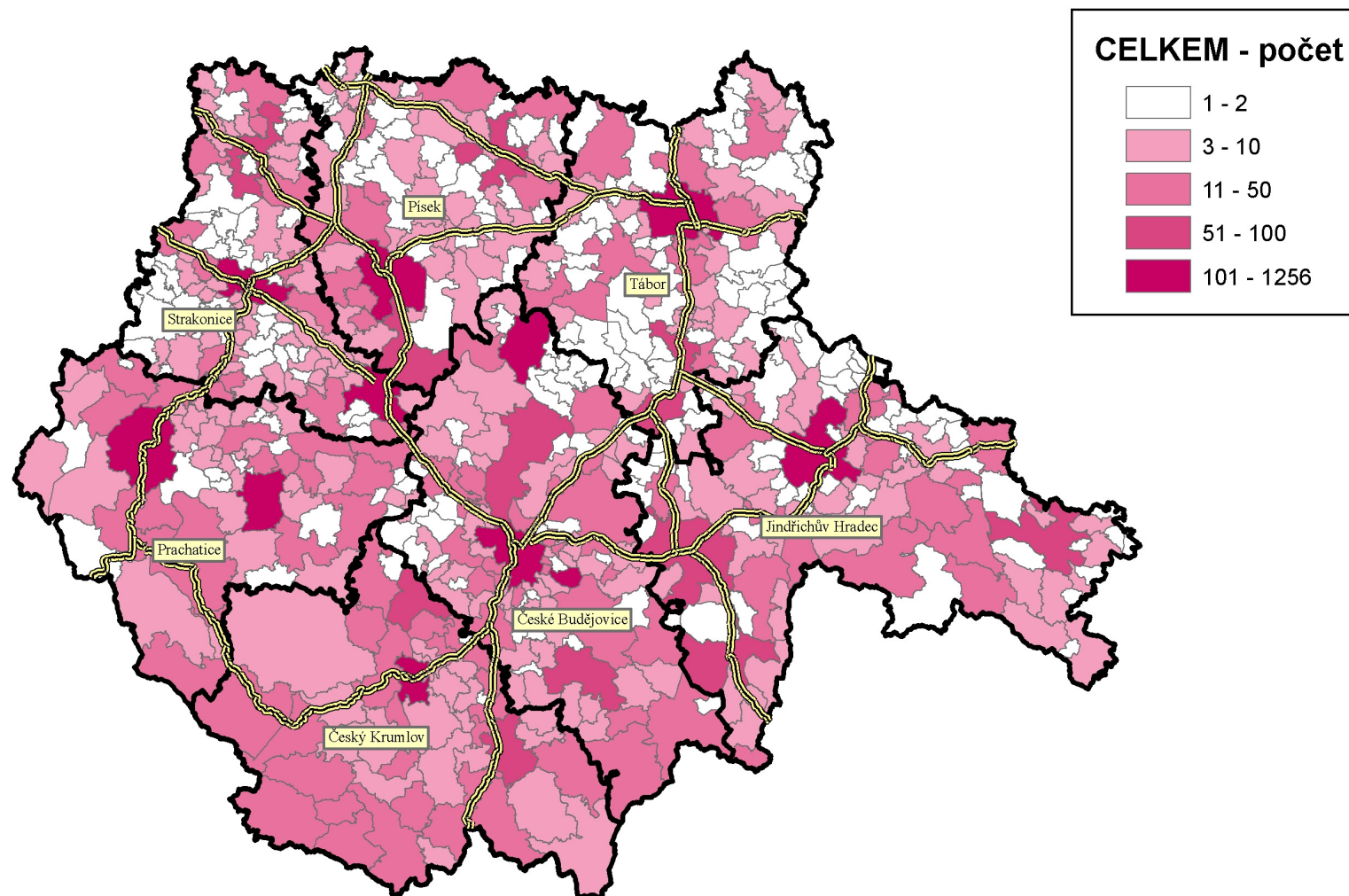
## Požáry podle příčiny vzniku

| Příčina požáru                                   | počet požárů | přímá škoda v tis. Kč | U         | Z         |
|--|--------------|-----------------------|-----------|-----------|
| Neobjasněno, v šetření                           | 101          | 72 951,90             | 0         | 7         |
| Dále nešetřeno                                   | 476          | 0,00                  | 0         | 0         |
| <b>Úmysl-pachatel zjištěn</b>                    | 4            | 103,00                | 0         | 0         |
| <b>Úmysl-pachatel nezjištěn</b>                  | 77           | 8 512,20              | 0         | 1         |
| Sebevražedný úmysl, choromyslnost, nemoc         | 2            | 2 030,00              | 2         | 3         |
| Hra dětí do 15-ti let                            | 31           | 5 422,50              | 0         | 3         |
| Kouření  | 36           | 4 131,00              | 0         | 3         |
| Zakládání ohně, vypalování trávy                 | 28           | 163,00                | 0         | 1         |
| Nesprávná obsluha topidla                        | 12           | 2 281,40              | 0         | 4         |
| Sušení hořlavých materiálů a hořlaviny u topidla | 2            | 1 400,00              | 0         | 0         |
| Nesprávné používání hořlavých kapalin a plynů    | 4            | 61,00                 | 0         | 4         |
| Používání otevřeného ohně k osvětlování, atd.    | 13           | 1 182,00              | 1         | 2         |
| Manipulace se žhavým popelem                     | 10           | 2 591,00              | 0         | 2         |
| Sváření a řezání, rozehtívání, rozmrazování      | 7            | 44,00                 | 0         | 0         |
| Zanedbání bezpečnostních předpisů                | 49           | 6 088,00              | 1         | 3         |
| Blíže nespecifikovaná nedbalost                  | 9            | 744,00                | 2         | 0         |
| <b>NEDBALOST – CELKEM</b>                        | <b>170</b>   | <b>18 685,40</b>      | <b>4</b>  | <b>19</b> |
| Nevhodná konstrukce komínu a odvodu spalin       | 5            | 2 216,00              | 0         | 0         |
| Zazděný nebo přizděný trám v komíně              | 4            | 165,00                | 0         | 0         |
| Spáry v komíně, nezajištěná kom.dvířka           | 3            | 212,00                | 0         | 0         |
| Jiskra z komína a zažehnutí sazí v komíně        | 9            | 275,00                | 0         | 0         |
| <b>KOMÍNY – CELKEM</b>                           | <b>21</b>    | <b>2 868,00</b>       | <b>0</b>  | <b>0</b>  |
| Technická závada topidla                         | 1            | 1,00                  | 0         | 0         |
| Špatný stav topidla nebo kouřovodu               | 5            | 1 011,00              | 0         | 1         |
| Nesprávné umístění a inst.topidel a kouřovodů    | 3            | 1 030,00              | 0         | 2         |
| Jiná závada                                      | 3            | 351,00                | 0         | 0         |
| <b>TOPIDLA – CELKEM</b>                          | <b>12</b>    | <b>2 393,00</b>       | <b>0</b>  | <b>3</b>  |
| Technické závady – vada materiálu, konstrukce    | 121          | 17 735,00             | 0         | 9         |
| Nesprávná instalace – krytí, údržba              | 2            | 9 770,00              | 0         | 2         |
| Žhavé materiály a výrobky /i při kalení/         | 0            | 0,00                  | 0         | 0         |
| Cizí předmět ve stroji                           | 6            | 196,00                | 0         | 0         |
| Výboje statické elektřiny                        | 0            | 0,00                  | 0         | 0         |
| Úlet jisker z výfuku, brzdného systému, apod.    | 3            | 206,00                | 0         | 1         |
| Tření a přehřátí                                 | 5            | 435,00                | 0         | 0         |
| Ostatní nepředpokládané změny prov.parametrů     | 19           | 2 709,00              | 0         | 1         |
| <b>ZÁVADY – CELKEM</b>                           | <b>156</b>   | <b>31 051,00</b>      | <b>0</b>  | <b>13</b> |
| Samovznícení zemědělských plodin                 | 2            | 51,00                 | 0         | 0         |
| Samovznícení uhlí, uhelného prachu a briket      | 6            | 86,00                 | 0         | 0         |
| Samovznícení chemických látek                    | 0            | 0,00                  | 0         | 0         |
| Samovznícení chemických výrobků                  | 1            | 800,00                | 0         | 0         |
| Samovznícení jiné                                | 3            | 275,00                | 0         | 0         |
| <b>SAMOVZNÍCENÍ – CELKEM</b>                     | <b>12</b>    | <b>1 212,00</b>       | <b>0</b>  | <b>0</b>  |
| <b>VÝBUCHY PLYNŮ, PAR HK,PRACHŮ, apod.</b>       | <b>2</b>     | <b>1 000,00</b>       | <b>1</b>  | <b>5</b>  |
| <b>MANIPULACE S HOŘL.LÁTKAMI</b>                 | <b>0</b>     | <b>0,00</b>           | <b>0</b>  | <b>0</b>  |
| Blesk – objekty s hromosvodem                    | 1            | 20,00                 | 0         | 0         |
| Blesk – objekty nechráněné hromosvodem           | 2            | 190,00                | 0         | 0         |
| Blesk – ostatní případy zapálení                 | 1            | 1,00                  | 0         | 0         |
| Živelní pohroma /mimo blesku/                    | 1            | 0,00                  | 0         | 0         |
| Dopravní nehoda                                  | 16           | 1 126,00              | 3         | 8         |
| Vojenské cvičení, ohňostroje                     | 0            | 0,00                  | 0         | 0         |
| Jiné příčiny                                     | 0            | 0,00                  | 0         | 0         |
| <b>MIMOŘÁDNÉ PŘÍČINY – CELKEM</b>                | <b>21</b>    | <b>1 337,00</b>       | <b>3</b>  | <b>8</b>  |
| <b>PŘÍČINY – Celkem</b>                          | <b>1085</b>  | <b>147 566,00</b>     | <b>10</b> | <b>62</b> |

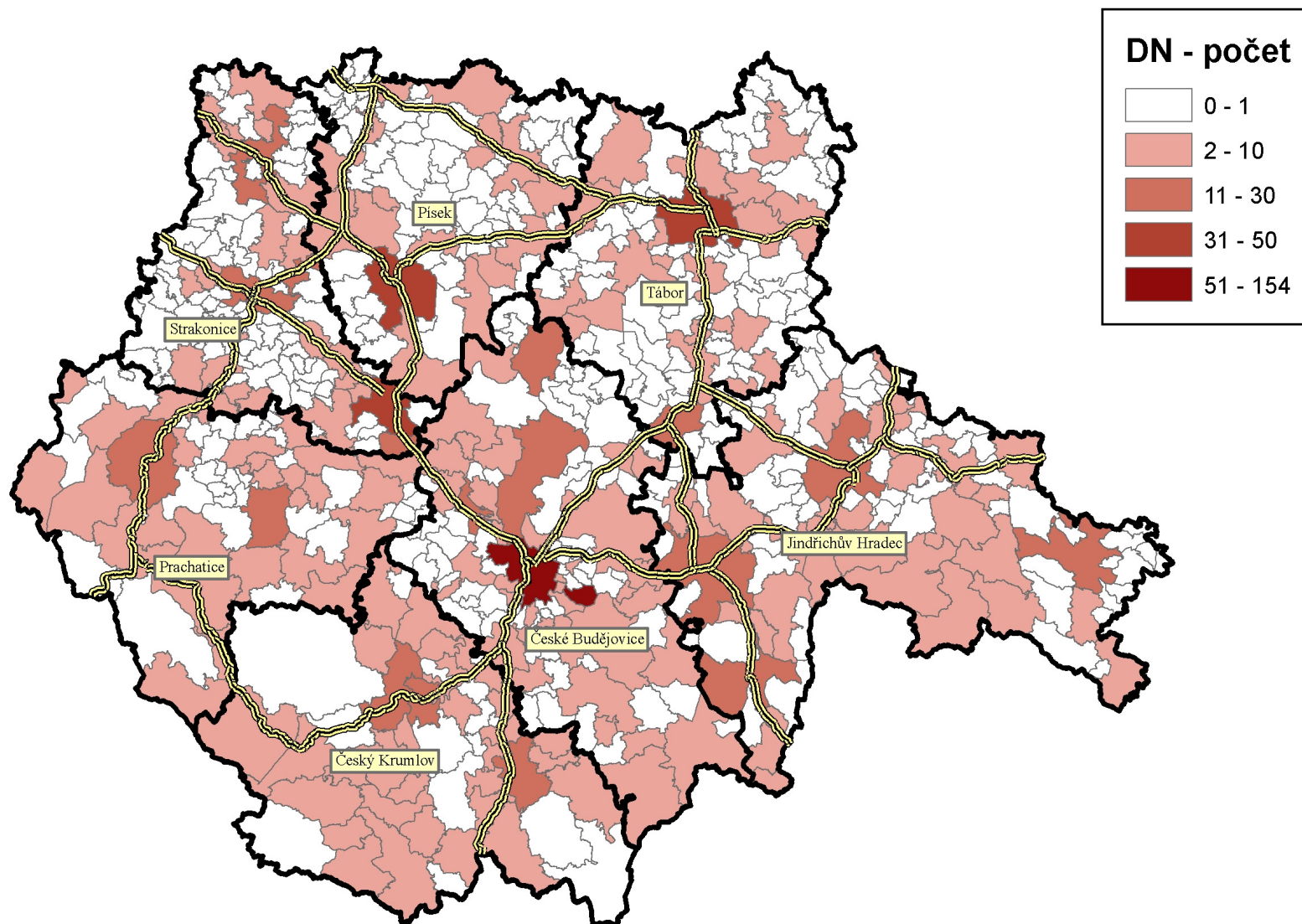
## Počty vybraných příčin vzniku požárů v Jihočeském kraji



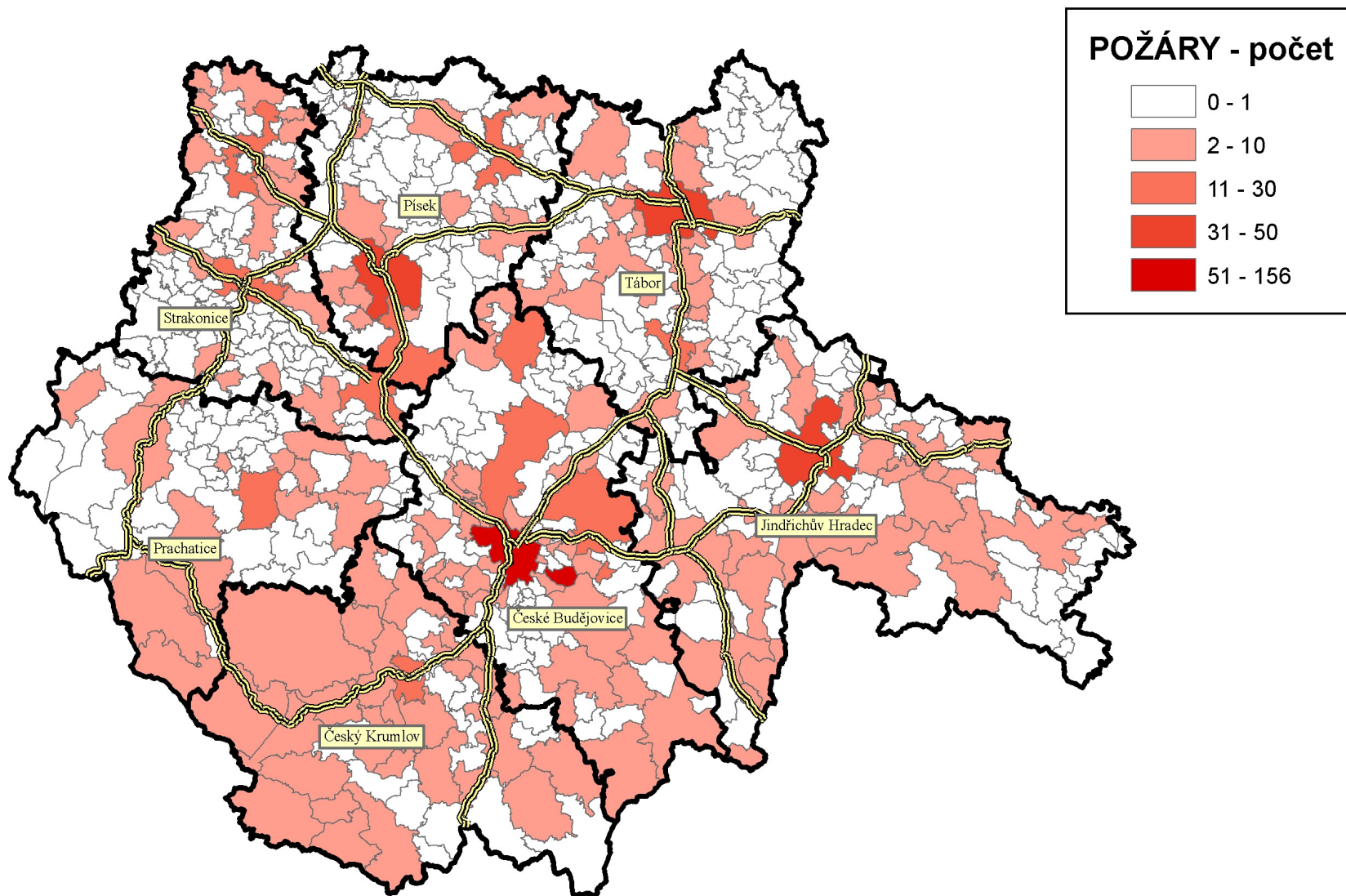
## Všechny typy událostí na území Jihočeského kraje



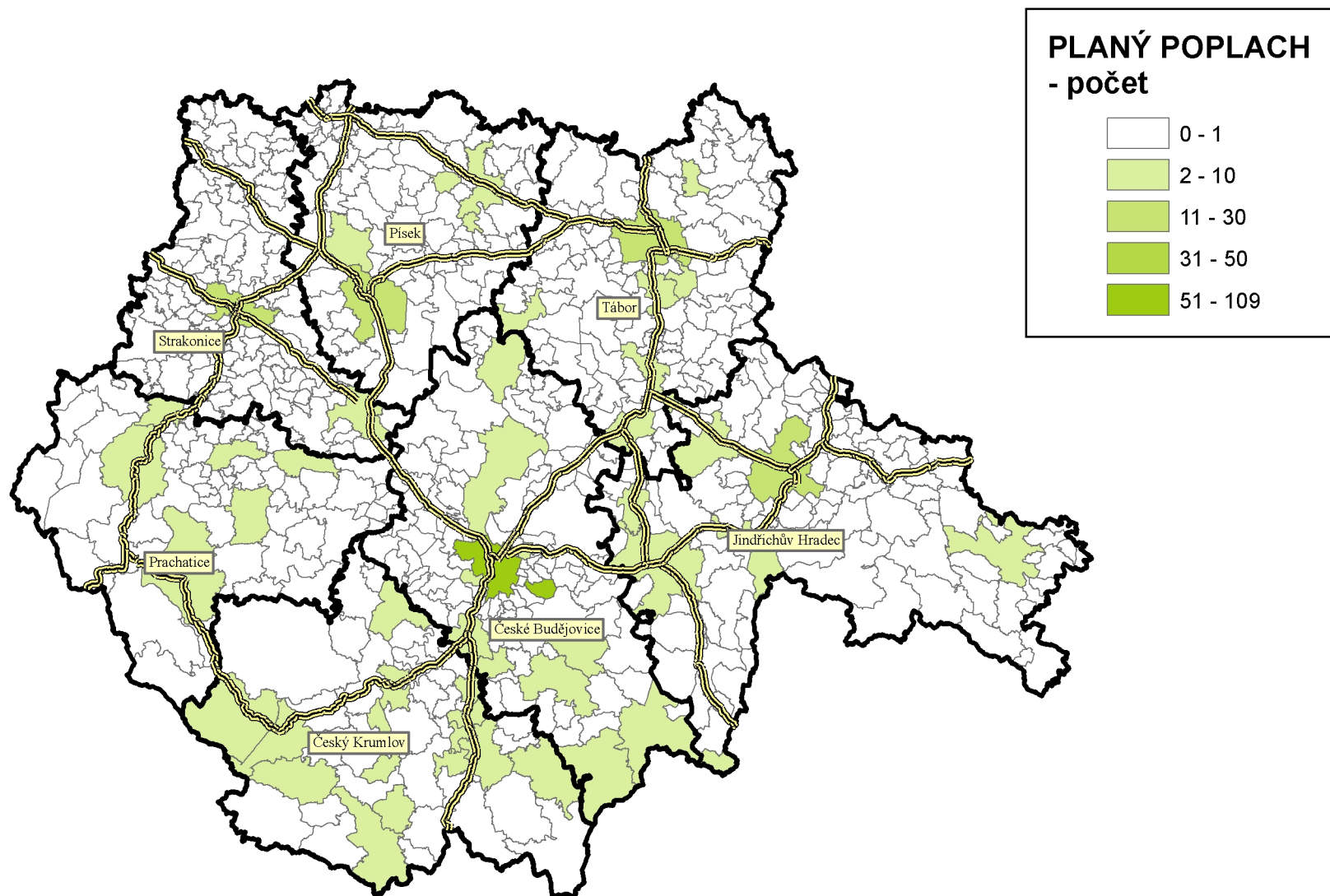
## Dopravní nehody na území Jihočeského kraje s účastí jednotek PO



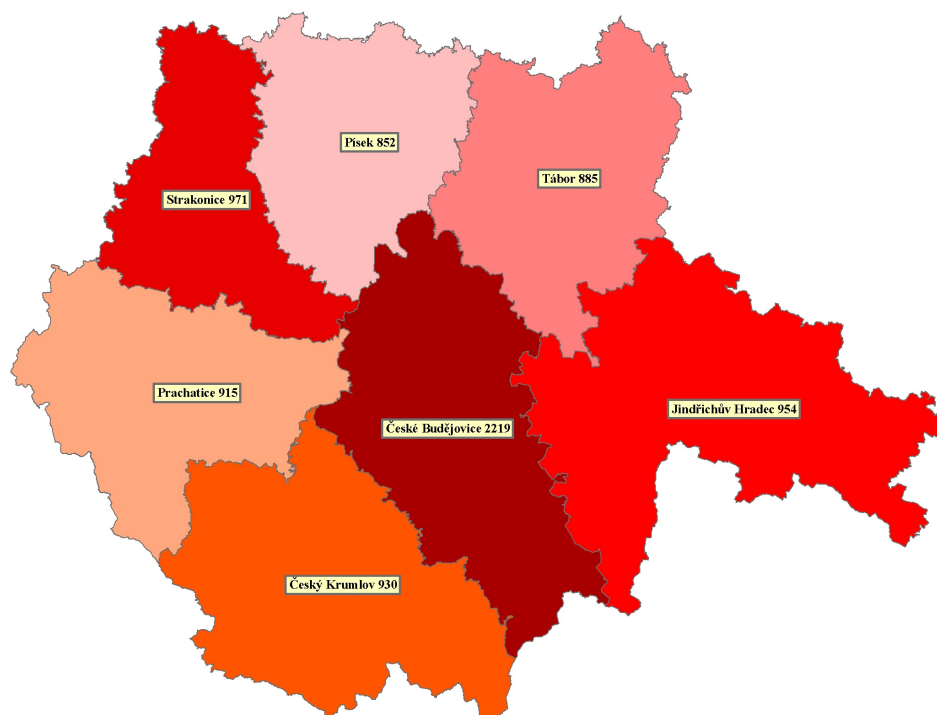
## Požáry na území Jihočeského kraje



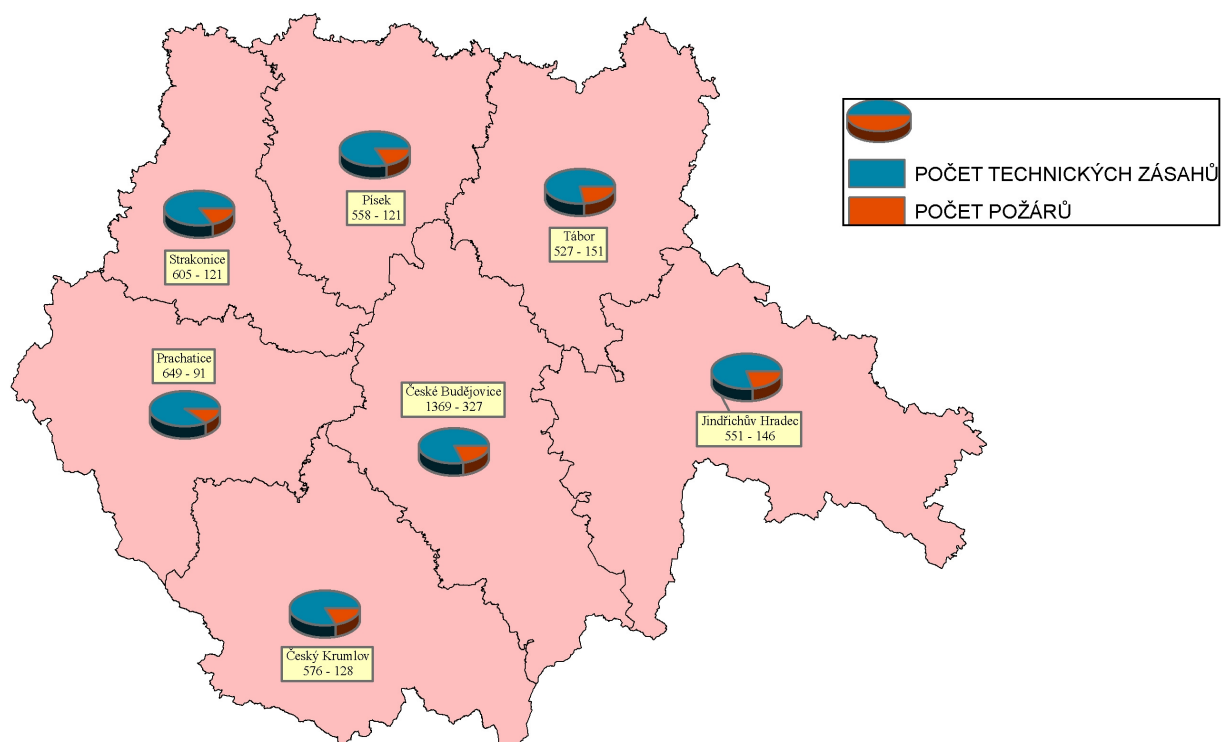
## Plané poplachy na území Jihočeského kraje



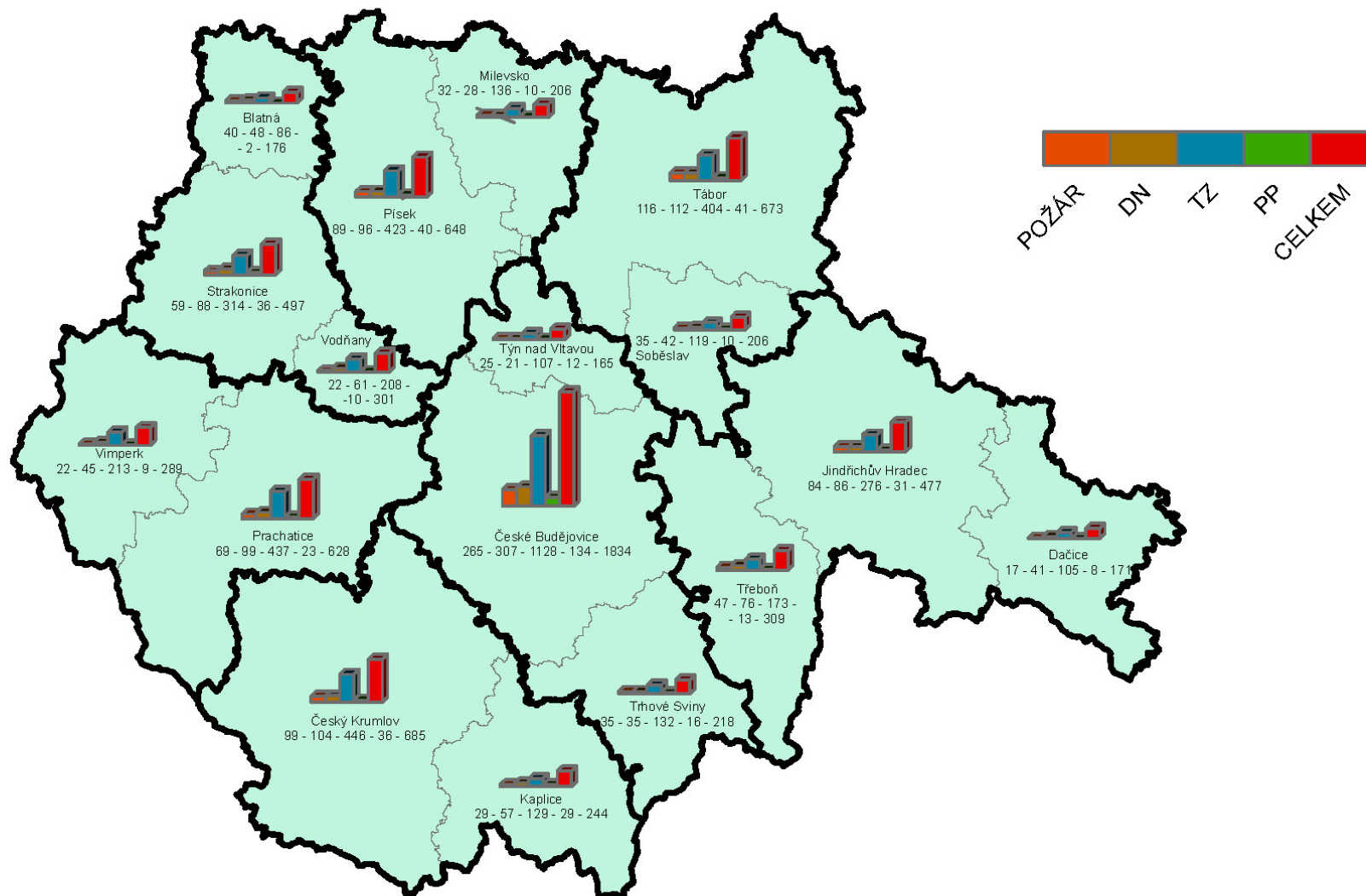
## Celkový počet událostí podle územních odborů HZS JČK



## Poměr požárů a technických zásahů na území JČK



## Poměr základních typů událostí podle obcí s rozšířenou působností





# Počty požárů podle správních obvodů ORP

(v obcích neuvedených v tomto přehledu není statisticky evidován žádný požár)

## České Budějovice

| OBEC                           | počet požárů      |           |        | přímá škoda | uchráněné hodnoty | U | Z |
|--------------------------------|-------------------|-----------|--------|-------------|-------------------|---|---|
|                                | s účastí jednotky | bez jedn. | celkem | v tis. Kč   | v tis. Kč         |   |   |
| Adamov                         | 1                 | 0         | 1      | 0,00        | 0,00              | 0 | 0 |
| Borek                          | 2                 | 0         | 2      | 144,00      | 100,00            | 0 | 0 |
| Boršov nad Vltavou             | 2                 | 0         | 2      | 15,00       | 80,00             | 0 | 0 |
| Braňšov                        | 0                 | 1         | 1      | 5,00        | 100,00            | 0 | 0 |
| Čakov                          | 1                 | 1         | 2      | 50,00       | 0,00              | 0 | 0 |
| Čejkovice                      | 2                 | 0         | 2      | 310,00      | 106,00            | 0 | 0 |
| České Budějovice               | 150               | 6         | 156    | 6 646,70    | 77 134,50         | 0 | 2 |
| Dasný                          | 2                 | 0         | 2      | 150,00      | 150,00            | 0 | 0 |
| Dobrá Voda u Českých Budějovic | 1                 | 0         | 1      | 0,00        | 0,00              | 0 | 0 |
| Dubné                          | 1                 | 0         | 1      | 0,00        | 0,00              | 0 | 0 |
| Habří                          | 2                 | 0         | 2      | 5,00        | 200,00            | 0 | 0 |
| Heřmaň                         | 1                 | 0         | 1      | 0,00        | 0,00              | 0 | 0 |
| Hlincová Hora                  | 1                 | 0         | 1      | 17,00       | 17,00             | 0 | 0 |
| Hluboká nad Vltavou            | 16                | 0         | 16     | 1 631,00    | 3 100,00          | 0 | 1 |
| Homole                         | 2                 | 1         | 3      | 104,50      | 520,00            | 0 | 0 |
| Hosín                          | 1                 | 0         | 1      | 0,00        | 0,00              | 0 | 0 |
| Hrdějovice                     | 5                 | 0         | 5      | 1 162,00    | 1 000,00          | 0 | 1 |
| Hůry                           | 3                 | 0         | 3      | 1,00        | 2 000,00          | 0 | 0 |
| Jívno                          | 2                 | 0         | 2      | 110,00      | 1 150,00          | 0 | 0 |
| Kamenný Újezd                  | 1                 | 0         | 1      | 0,00        | 0,00              | 0 | 0 |
| Komařice                       | 1                 | 0         | 1      | 0,00        | 0,00              | 0 | 0 |
| Ledenice                       | 6                 | 0         | 6      | 510,00      | 1 100,00          | 0 | 0 |
| Libín                          | 1                 | 0         | 1      | 2,00        | 20,00             | 0 | 0 |
| Libnič                         | 1                 | 0         | 1      | 20,00       | 0,00              | 0 | 0 |
| Lipí                           | 2                 | 0         | 2      | 57,00       | 0,00              | 0 | 0 |
| Lišov                          | 11                | 1         | 12     | 551,00      | 3 895,00          | 0 | 0 |
| Litvínovice                    | 3                 | 0         | 3      | 150,00      | 500,00            | 0 | 0 |
| Nedabyle                       | 1                 | 0         | 1      | 0,00        | 0,00              | 0 | 0 |
| Nová Ves                       | 1                 | 0         | 1      | 5,00        | 0,00              | 0 | 0 |
| Olešník                        | 1                 | 0         | 1      | 60,00       | 500,00            | 0 | 0 |
| Pištín                         | 4                 | 0         | 4      | 560,00      | 60,00             | 0 | 0 |
| Plav                           | 1                 | 0         | 1      | 0,00        | 20,00             | 0 | 0 |
| Roudné                         | 1                 | 0         | 1      | 50,00       | 300,00            | 0 | 0 |
| Rudolfov                       | 2                 | 0         | 2      | 0,00        | 0,00              | 0 | 0 |
| Srubec                         | 2                 | 0         | 2      | 5,00        | 30,00             | 0 | 0 |
| Strážkovice                    | 1                 | 0         | 1      | 1,00        | 10,00             | 0 | 0 |
| Strýčice                       | 1                 | 0         | 1      | 0,00        | 0,00              | 0 | 0 |
| Střížov                        | 1                 | 0         | 1      | 3 000,00    | 2 000,00          | 0 | 0 |
| Ševětín                        | 3                 | 0         | 3      | 1 905,00    | 0,00              | 0 | 0 |
| Včelná                         | 3                 | 0         | 3      | 0,00        | 1 000,00          | 0 | 0 |
| Vitín                          | 3                 | 0         | 3      | 80,00       | 600,00            | 0 | 0 |
| Vrábče                         | 2                 | 0         | 2      | 51,00       | 500,00            | 0 | 0 |
| Vráto                          | 1                 | 0         | 1      | 0,00        | 0,00              | 0 | 0 |
| Zliv                           | 2                 | 0         | 2      | 0,00        | 0,00              | 0 | 0 |
| Zvíkov                         | 2                 | 0         | 2      | 4,50        | 300,00            | 0 | 0 |
| Žabovřesky                     | 2                 | 0         | 2      | 0,00        | 0,00              | 0 | 0 |

## Trhové Sviny

| OBEC                | počet požárů      |           |        | přímá škoda | uchráněné hodnoty |   |   |
|---------------------|-------------------|-----------|--------|-------------|-------------------|---|---|
|                     | s účastí jednotky | bez jedn. | celkem | v tis. Kč   | v tis. Kč         | U | Z |
| Borovany            | 4                 | 0         | 4      | 281,00      | 3 106,00          | 0 | 0 |
| Čížkrajice          | 1                 | 0         | 1      | 0,00        | 0,00              | 0 | 1 |
| Horní Stropnice     | 2                 | 0         | 2      | 0,00        | 0,00              | 0 | 0 |
| Jílovice            | 3                 | 0         | 3      | 40,00       | 4 000,00          | 0 | 0 |
| Ločnice             | 1                 | 0         | 1      | 0,00        | 100,00            | 0 | 0 |
| Nové Hrady          | 6                 | 0         | 6      | 10,00       | 200,00            | 0 | 0 |
| Olešnice            | 2                 | 0         | 2      | 15,00       | 0,00              | 0 | 0 |
| Petříkov            | 1                 | 0         | 1      | 0,00        | 0,00              | 0 | 0 |
| Slavče              | 2                 | 0         | 2      | 5,00        | 200,00            | 0 | 0 |
| Svatý Jan nad Malší | 3                 | 0         | 3      | 1 370,00    | 2 300,00          | 0 | 1 |
| Trhové Sviny        | 10                | 0         | 10     | 335,00      | 2 650,00          | 0 | 0 |

## Týn nad Vltavou

| OBEC            | počet požárů      |           |        | přímá škoda | uchráněné hodnoty |   |   |
|-----------------|-------------------|-----------|--------|-------------|-------------------|---|---|
|                 | s účastí jednotky | bez jedn. | celkem | v tis. Kč   | v tis. Kč         | U | Z |
| Dolní Bukovsko  | 3                 | 0         | 3      | 449,00      | 500,00            | 0 | 0 |
| Hosty           | 1                 | 0         | 1      | 0,00        | 0,00              | 0 | 0 |
| Chrástřany      | 4                 | 0         | 4      | 20,00       | 0,00              | 0 | 0 |
| Týn nad Vltavou | 15                | 0         | 15     | 5 285,00    | 2 420,00          | 2 | 2 |
| Všemslyce       | 2                 | 0         | 2      | 200,00      | 1 000,00          | 0 | 1 |

## Český Krumlov

| OBEC                 | počet požárů      |           |        | přímá škoda | uchráněné hodnoty |   |   |
|----------------------|-------------------|-----------|--------|-------------|-------------------|---|---|
|                      | s účastí jednotky | bez jedn. | celkem | v tis. Kč   | v tis. Kč         | U | Z |
| Bohdalovice          | 3                 | 0         | 3      | 60,00       | 5,00              | 0 | 0 |
| Boletice             | 3                 | 0         | 3      | 0,00        | 0,00              | 0 | 0 |
| Brloh                | 3                 | 0         | 3      | 7 050,00    | 2 300,00          | 0 | 0 |
| Černá v Pošumaví     | 5                 | 0         | 5      | 25,00       | 200,00            | 0 | 0 |
| Český Krumlov        | 13                | 0         | 13     | 577,00      | 186,00            | 0 | 1 |
| Dolní Třebonín       | 2                 | 0         | 2      | 10,00       | 20,00             | 0 | 0 |
| Frymburk             | 5                 | 0         | 5      | 0,00        | 500,00            | 0 | 0 |
| Holubov              | 0                 | 1         | 1      | 4,00        | 0,00              | 0 | 0 |
| Horní Planá          | 7                 | 1         | 8      | 584,00      | 501,00            | 1 | 2 |
| Hořice na Šumavě     | 1                 | 1         | 2      | 5,00        | 980,00            | 0 | 0 |
| Chvalšiny            | 2                 | 0         | 2      | 500,00      | 2 000,00          | 0 | 1 |
| Kájov                | 4                 | 0         | 4      | 20,00       | 410,00            | 0 | 1 |
| Křemže               | 4                 | 0         | 4      | 150,00      | 850,00            | 0 | 0 |
| Lipno nad Vltavou    | 2                 | 0         | 2      | 80,00       | 50,00             | 0 | 0 |
| Loučovice            | 4                 | 1         | 5      | 546,00      | 1 100,00          | 0 | 0 |
| Malšín               | 1                 | 0         | 1      | 0,00        | 2,00              | 0 | 0 |
| Mirkovice            | 0                 | 1         | 1      | 2,00        | 0,00              | 0 | 0 |
| Mojné                | 3                 | 0         | 3      | 1 895,00    | 1 250,00          | 0 | 1 |
| Přední Výtoň         | 5                 | 2         | 7      | 27,00       | 606,00            | 0 | 5 |
| Přídolí              | 3                 | 0         | 3      | 2 000,00    | 3 000,00          | 0 | 0 |
| Rožmberk nad Vltavou | 1                 | 0         | 1      | 10,00       | 600,00            | 0 | 0 |
| Srnín                | 1                 | 0         | 1      | 1,00        | 50,00             | 0 | 0 |
| Světlík              | 1                 | 0         | 1      | 3,00        | 150,00            | 0 | 0 |
| Větrný               | 8                 | 0         | 8      | 1 216,00    | 1 566,00          | 1 | 0 |
| Vyšší Brod           | 7                 | 1         | 8      | 770,00      | 2 000,00          | 0 | 4 |
| Zlatá Koruna         | 3                 | 0         | 3      | 15,00       | 305,00            | 0 | 0 |

## Kaplice

| OBEC               | počet požárů      |           |        | přímá škoda | uchráněné hodnoty |   |   |
|--------------------|-------------------|-----------|--------|-------------|-------------------|---|---|
|                    | s účastí jednotky | bez jedn. | celkem | v tis. Kč   | v tis. Kč         | U | Z |
| Benešov nad Černou | 4                 | 0         | 4      | 45,00       | 100,00            | 0 | 0 |
| Besednice          | 1                 | 0         | 1      | 450,00      | 400,00            | 0 | 0 |
| Bujanov            | 3                 | 0         | 3      | 62,00       | 450,00            | 0 | 1 |
| Kaplice            | 6                 | 1         | 7      | 290,00      | 80,00             | 0 | 0 |
| Malonty            | 3                 | 0         | 3      | 299,00      | 250,00            | 0 | 0 |
| Netřebice          | 3                 | 0         | 3      | 2 801,00    | 3 003,00          | 0 | 1 |
| Pohorská Ves       | 1                 | 0         | 1      | 0,00        | 20,00             | 0 | 0 |
| Rožmitál na Šumavě | 2                 | 0         | 2      | 0,00        | 200,00            | 0 | 0 |
| Střítež            | 1                 | 0         | 1      | 2,00        | 10,00             | 0 | 0 |
| Velešín            | 4                 | 0         | 4      | 81,00       | 500,00            | 0 | 0 |

## Jindřichův Hradec

| OBEC                 | počet požárů      |           |        | přímá škoda | uchráněné hodnoty |   |   |
|----------------------|-------------------|-----------|--------|-------------|-------------------|---|---|
|                      | s účastí jednotky | bez jedn. | celkem | v tis. Kč   | v tis. Kč         | U | Z |
| Bednárec             | 1                 | 0         | 1      | 30,00       | 20,00             | 0 | 0 |
| Bednáreček           | 1                 | 0         | 1      | 0,00        | 0,00              | 0 | 0 |
| Blažejov             | 2                 | 0         | 2      | 0,00        | 0,00              | 0 | 0 |
| Číměř                | 2                 | 0         | 2      | 1 396,00    | 3 000,00          | 0 | 0 |
| Doňov                | 1                 | 0         | 1      | 0,00        | 0,00              | 0 | 0 |
| Horní Pěna           | 3                 | 0         | 3      | 130,00      | 1 500,00          | 0 | 1 |
| Horní Radouň         | 1                 | 0         | 1      | 50,00       | 0,00              | 0 | 0 |
| Hospřiz              | 1                 | 0         | 1      | 0,00        | 0,00              | 0 | 0 |
| Jarošov nad Nežárkou | 2                 | 0         | 2      | 15,00       | 1 150,00          | 0 | 0 |
| Jindřichův Hradec    | 30                | 1         | 31     | 1 762,90    | 4 772,90          | 0 | 0 |
| Kardašova Řečice     | 7                 | 0         | 7      | 1 640,00    | 2 200,00          | 0 | 0 |
| Kunžak               | 3                 | 0         | 3      | 2 000,00    | 0,00              | 0 | 0 |
| Lásenice             | 2                 | 0         | 2      | 0,00        | 28,00             | 0 | 0 |
| Lodhěřov             | 2                 | 0         | 2      | 13,50       | 80,00             | 0 | 0 |
| Nová Bystřice        | 3                 | 0         | 3      | 0,00        | 0,00              | 0 | 0 |
| Nová Včelnice        | 2                 | 0         | 2      | 230,00      | 870,00            | 0 | 0 |
| Okrouhlá Radouň      | 1                 | 0         | 1      | 0,00        | 0,00              | 0 | 0 |
| Plavsko              | 1                 | 0         | 1      | 0,00        | 0,00              | 0 | 0 |
| Stráž nad Nežárkou   | 4                 | 0         | 4      | 285,00      | 600,00            | 0 | 1 |
| Strmilov             | 4                 | 0         | 4      | 1 008,50    | 10 650,00         | 0 | 0 |
| Střížovice           | 3                 | 0         | 3      | 105,00      | 1 900,00          | 0 | 0 |
| Vícemil              | 1                 | 0         | 1      | 0,00        | 0,00              | 0 | 0 |
| Višňová              | 2                 | 0         | 2      | 1 150,00    | 500,00            | 0 | 3 |

## Dačice

| OBEC          | počet požárů      |           |        | přímá škoda | uchráněné hodnoty |   |   |
|---------------|-------------------|-----------|--------|-------------|-------------------|---|---|
|               | s účastí jednotky | bez jedn. | celkem | v tis. Kč   | v tis. Kč         | U | Z |
| Budíškovice   | 1                 | 0         | 1      | 0,00        | 0,00              | 0 | 0 |
| Český Rudolec | 2                 | 0         | 2      | 0,00        | 0,00              | 0 | 0 |
| Dačice        | 5                 | 1         | 6      | 157,50      | 5 500,00          | 0 | 0 |
| Deštná        | 4                 | 0         | 4      | 1 174,00    | 2 750,00          | 0 | 1 |
| Hříšice       | 2                 | 0         | 2      | 0,00        | 100,00            | 0 | 0 |
| Slavonice     | 3                 | 0         | 3      | 1 001,00    | 5 000,00          | 0 | 0 |
| Staré Hobzí   | 1                 | 0         | 1      | 0,00        | 0,00              | 0 | 0 |
| Studená       | 2                 | 0         | 2      | 0,00        | 1,00              | 0 | 0 |

## Třeboň

| OBEC                | počet požárů      |           |        | přímá škoda | uchráněné hodnoty |   |   |
|---------------------|-------------------|-----------|--------|-------------|-------------------|---|---|
|                     | s účastí jednotky | bez jedn. | celkem | v tis. Kč   | v tis. Kč         | U | Z |
| České Velenice      | 7                 | 0         | 7      | 44,00       | 700,00            | 0 | 0 |
| Domanín             | 1                 | 0         | 1      | 0,00        | 0,00              | 0 | 0 |
| Dvory nad Lužnicí   | 1                 | 0         | 1      | 500,00      | 2 000,00          | 0 | 0 |
| Halámky             | 2                 | 0         | 2      | 1 500,00    | 300,00            | 0 | 0 |
| Chlum u Třeboně     | 3                 | 0         | 3      | 580,00      | 50,00             | 0 | 0 |
| Lomnice nad Lužnicí | 7                 | 0         | 7      | 1 183,00    | 21 755,00         | 0 | 0 |
| Lužnice             | 1                 | 0         | 1      | 0,00        | 0,00              | 0 | 0 |
| Majdalena           | 1                 | 0         | 1      | 0,00        | 0,00              | 0 | 0 |
| Ponědrážka          | 1                 | 0         | 1      | 80,00       | 0,00              | 0 | 0 |
| Rapšach             | 2                 | 0         | 2      | 0,00        | 0,00              | 0 | 0 |
| Smržov              | 1                 | 0         | 1      | 0,00        | 0,00              | 0 | 0 |
| Staňkov             | 1                 | 0         | 1      | 0,00        | 0,00              | 0 | 0 |
| Stříbřec            | 3                 | 0         | 3      | 917,00      | 500,00            | 0 | 0 |
| Suchdol nad Lužnicí | 6                 | 1         | 7      | 0,00        | 480,00            | 0 | 1 |
| Třeboň              | 9                 | 0         | 9      | 51,00       | 1 090,00          | 0 | 0 |

## Písek

| OBEC              | počet požárů      |           |        | přímá škoda | uchráněné hodnoty |   |   |
|-------------------|-------------------|-----------|--------|-------------|-------------------|---|---|
|                   | s účastí jednotky | bez jedn. | celkem | v tis. Kč   | v tis. Kč         | U | Z |
| Cerhonice         | 1                 | 0         | 1      | 0,00        | 0,00              | 0 | 0 |
| Čimelice          | 5                 | 0         | 5      | 600,00      | 4 730,00          | 0 | 0 |
| Čížová            | 1                 | 1         | 2      | 80,00       | 2 000,00          | 0 | 0 |
| Dobev             | 1                 | 0         | 1      | 50,00       | 500,00            | 0 | 0 |
| Heřmaň            | 3                 | 0         | 3      | 960,00      | 2 400,00          | 0 | 0 |
| Kestřany          | 2                 | 0         | 2      | 0,00        | 0,00              | 0 | 0 |
| Křenovice         | 1                 | 0         | 1      | 0,00        | 0,00              | 0 | 0 |
| Mirotice          | 1                 | 0         | 1      | 0,00        | 0,00              | 0 | 0 |
| Myslín            | 1                 | 0         | 1      | 100,00      | 150,00            | 0 | 0 |
| Nerestce          | 1                 | 0         | 1      | 0,00        | 0,00              | 0 | 0 |
| Nevězice          | 1                 | 0         | 1      | 150,00      | 2 500,00          | 0 | 0 |
| Orlík nad Vltavou | 1                 | 0         | 1      | 0,00        | 0,00              | 0 | 0 |
| Oslov             | 1                 | 0         | 1      | 0,00        | 0,00              | 0 | 0 |
| Písek             | 37                | 6         | 43     | 722,00      | 15 030,00         | 0 | 0 |
| Podolí I          | 1                 | 0         | 1      | 200,00      | 0,00              | 2 | 1 |
| Protivín          | 12                | 1         | 13     | 328,50      | 7 450,00          | 0 | 1 |
| Putim             | 2                 | 0         | 2      | 200,00      | 800,00            | 0 | 0 |
| Ražice            | 1                 | 0         | 1      | 0,00        | 0,00              | 0 | 0 |
| Smetanova Lhota   | 1                 | 0         | 1      | 0,00        | 0,00              | 0 | 0 |
| Tálín             | 2                 | 0         | 2      | 20,00       | 100,00            | 0 | 0 |
| Temešvár          | 1                 | 0         | 1      | 4,00        | 100,00            | 0 | 0 |
| Vlastec           | 1                 | 0         | 1      | 0,00        | 0,00              | 0 | 0 |
| Vráž              | 1                 | 0         | 1      | 100,00      | 2 500,00          | 1 | 0 |
| Vrcovice          | 2                 | 0         | 2      | 60,00       | 6 300,00          | 0 | 0 |
| Záhoří            | 1                 | 0         | 1      | 1,00        | 30,00             | 0 | 0 |

## Milevsko

| OBEC                 | počet požárů      |           |        | přímá škoda | uchráněné hodnoty | U | Z |
|----------------------|-------------------|-----------|--------|-------------|-------------------|---|---|
|                      | s účastí jednotky | bez jedn. | celkem | v tis. Kč   | v tis. Kč         |   |   |
| Bernartice           | 2                 | 0         | 2      | 500,00      | 1 300,00          | 0 | 0 |
| Božetice             | 1                 | 0         | 1      | 25,00       | 100,00            | 0 | 1 |
| Hrazany              | 1                 | 0         | 1      | 1 437,00    | 180,00            | 0 | 0 |
| Hřejkovice           | 1                 | 0         | 1      | 1 182,00    | 500,00            | 0 | 0 |
| Chyšky               | 5                 | 0         | 5      | 70,00       | 535,00            | 0 | 0 |
| Jetětice             | 2                 | 1         | 3      | 1,00        | 3 000,00          | 0 | 0 |
| Jickovice            | 1                 | 0         | 1      | 3,00        | 3,00              | 0 | 0 |
| Kostelec nad Vltavou | 2                 | 0         | 2      | 115,00      | 1 200,00          | 0 | 0 |
| Milevsko             | 11                | 1         | 12     | 915,50      | 3 670,00          | 0 | 1 |
| Přeborov             | 1                 | 0         | 1      | 10,00       | 5,00              | 0 | 0 |
| Sepekov              | 1                 | 0         | 1      | 5,00        | 100,00            | 0 | 0 |
| Veselíčko            | 2                 | 0         | 2      | 0,00        | 0,00              | 0 | 0 |

## Prachatice

| OBEC                    | počet požárů      |           |        | přímá škoda | uchráněné hodnoty | U | Z |
|-------------------------|-------------------|-----------|--------|-------------|-------------------|---|---|
|                         | s účastí jednotky | bez jedn. | celkem | v tis. Kč   | v tis. Kč         |   |   |
| Budkov                  | 1                 | 0         | 1      | 0,00        | 0,00              | 0 | 0 |
| Bušanovice              | 1                 | 0         | 1      | 0,00        | 50,00             | 0 | 0 |
| Dub                     | 1                 | 0         | 1      | 150,00      | 3 000,00          | 0 | 2 |
| Chlumany                | 1                 | 0         | 1      | 2,00        | 20,00             | 0 | 0 |
| Křišťanov               | 1                 | 0         | 1      | 200,00      | 0,00              | 0 | 2 |
| Lažiště                 | 2                 | 0         | 2      | 0,00        | 0,00              | 0 | 0 |
| Lenora                  | 0                 | 1         | 1      | 4,00        | 200,00            | 0 | 0 |
| Lhenice                 | 3                 | 0         | 3      | 50,00       | 3 000,00          | 0 | 0 |
| Mahouš                  | 1                 | 0         | 1      | 350,00      | 150,00            | 0 | 0 |
| Malovice                | 1                 | 0         | 1      | 0,00        | 40,00             | 0 | 0 |
| Mičovice                | 1                 | 0         | 1      | 10,00       | 5,00              | 0 | 1 |
| Nebahovy                | 2                 | 0         | 2      | 0,00        | 0,00              | 0 | 0 |
| Němčice                 | 1                 | 0         | 1      | 0,00        | 0,00              | 0 | 0 |
| Netolice                | 5                 | 0         | 5      | 0,00        | 150,00            | 0 | 0 |
| Nová Pec                | 3                 | 0         | 3      | 1,00        | 311,00            | 0 | 0 |
| Prachatice              | 22                | 0         | 22     | 301,40      | 5 081,00          | 0 | 1 |
| Stožec                  | 2                 | 0         | 2      | 1,50        | 0,00              | 0 | 0 |
| Strunkovice nad Blanicí | 2                 | 0         | 2      | 0,00        | 200,00            | 0 | 1 |
| Těšovice                | 2                 | 0         | 2      | 200,00      | 500,00            | 0 | 0 |
| Tvrzice                 | 1                 | 0         | 1      | 70,00       | 200,00            | 0 | 0 |
| Vitějovice              | 3                 | 0         | 3      | 46,00       | 40,00             | 0 | 0 |
| Volary                  | 9                 | 0         | 9      | 25,50       | 616,00            | 0 | 1 |
| Záblatí                 | 1                 | 0         | 1      | 0,00        | 300,00            | 0 | 0 |
| Zábrdí                  | 1                 | 0         | 1      | 480,00      | 2 000,00          | 0 | 0 |
| Žernovice               | 1                 | 0         | 1      | 20,00       | 150,00            | 0 | 0 |

## Vimperk

| OBEC           | počet požárů      |           |        | přímá škoda | uchráněné hodnoty |   |   |
|----------------|-------------------|-----------|--------|-------------|-------------------|---|---|
|                | s účastí jednotky | bez jedn. | celkem | v tis. Kč   | v tis. Kč         | U | Z |
| Bošice         | 1                 | 0         | 1      | 0,00        | 50,00             | 0 | 0 |
| Čkyně          | 2                 | 0         | 2      | 200,00      | 500,00            | 0 | 0 |
| Horní Vltavice | 1                 | 0         | 1      | 0,00        | 0,00              | 0 | 0 |
| Kubova Huť     | 2                 | 0         | 2      | 755,00      | 550,00            | 0 | 0 |
| Stachy         | 2                 | 0         | 2      | 5,00        | 10,00             | 0 | 0 |
| Svatá Maří     | 1                 | 0         | 1      | 0,00        | 0,00              | 0 | 0 |
| Vacov          | 1                 | 0         | 1      | 700,00      | 2 000,00          | 0 | 1 |
| Vimperk        | 10                | 0         | 10     | 119,50      | 295,00            | 1 | 0 |
| Zdítkov        | 1                 | 0         | 1      | 100,00      | 150,00            | 0 | 0 |
| Žárovná        | 1                 | 0         | 1      | 200,00      | 1 000,00          | 0 | 1 |

## Strakonice

| OBEC             | počet požárů      |           |        | přímá škoda | uchráněné hodnoty |   |   |
|------------------|-------------------|-----------|--------|-------------|-------------------|---|---|
|                  | s účastí jednotky | bez jedn. | celkem | v tis. Kč   | v tis. Kč         | U | Z |
| Čejtice          | 3                 | 0         | 3      | 75,00       | 250,00            | 0 | 0 |
| Čepřovice        | 2                 | 0         | 2      | 3,00        | 50,00             | 0 | 0 |
| Drachkov         | 1                 | 0         | 1      | 0,00        | 150,00            | 0 | 0 |
| Jinín            | 1                 | 0         | 1      | 100,00      | 0,00              | 0 | 0 |
| Katovice         | 2                 | 0         | 2      | 45,00       | 520,00            | 0 | 0 |
| Kladruby         | 1                 | 0         | 1      | 20,00       | 80,00             | 0 | 0 |
| Malenice         | 1                 | 0         | 1      | 0,00        | 10,00             | 0 | 0 |
| Osek             | 1                 | 0         | 1      | 1,00        | 0,00              | 0 | 1 |
| Přechovice       | 0                 | 1         | 1      | 2,00        | 10,00             | 0 | 0 |
| Přešťovice       | 3                 | 0         | 3      | 680,00      | 2 300,00          | 0 | 0 |
| Radomyšl         | 2                 | 1         | 3      | 50,00       | 310,00            | 0 | 0 |
| Radošovice       | 1                 | 0         | 1      | 0,00        | 0,00              | 0 | 0 |
| Řepice           | 1                 | 0         | 1      | 0,00        | 0,00              | 0 | 0 |
| Strakonice       | 25                | 4         | 29     | 785,00      | 9 672,00          | 0 | 1 |
| Střelské Hoštice | 2                 | 0         | 2      | 1,00        | 0,00              | 0 | 0 |
| Úlehle           | 1                 | 0         | 1      | 0,00        | 0,00              | 0 | 0 |
| Volenice         | 1                 | 0         | 1      | 0,00        | 0,00              | 0 | 0 |
| Volyně           | 5                 | 0         | 5      | 330,00      | 733,00            | 0 | 0 |

## Blatná

| OBEC       | počet požárů      |           |        | přímá škoda | uchráněné hodnoty |   |   |
|------------|-------------------|-----------|--------|-------------|-------------------|---|---|
|            | s účastí jednotky | bez jedn. | celkem | v tis. Kč   | v tis. Kč         | U | Z |
| Bělčice    | 2                 | 0         | 2      | 0,00        | 0,00              | 0 | 0 |
| Blatná     | 16                | 0         | 16     | 754,00      | 3 360,00          | 2 | 0 |
| Buzice     | 1                 | 0         | 1      | 1,00        | 0,00              | 0 | 0 |
| Hajany     | 1                 | 0         | 1      | 2,00        | 20,00             | 0 | 0 |
| Chlum      | 1                 | 0         | 1      | 0,00        | 0,00              | 0 | 0 |
| Kadov      | 2                 | 0         | 2      | 300,00      | 100,00            | 0 | 0 |
| Lažánky    | 1                 | 0         | 1      | 0,00        | 0,00              | 0 | 0 |
| Lnáře      | 2                 | 0         | 2      | 6,00        | 20,00             | 0 | 0 |
| Lom        | 1                 | 0         | 1      | 15,00       | 50,00             | 0 | 0 |
| Myštice    | 2                 | 0         | 2      | 0,00        | 0,00              | 0 | 0 |
| Předmít    | 3                 | 0         | 3      | 201,00      | 3 050,00          | 0 | 0 |
| Sedlice    | 2                 | 0         | 2      | 0,00        | 0,00              | 0 | 0 |
| Škvořetice | 2                 | 0         | 2      | 30,00       | 100,00            | 0 | 0 |
| Uzenice    | 2                 | 0         | 2      | 0,00        | 0,00              | 0 | 1 |
| Uzeničky   | 1                 | 0         | 1      | 200,00      | 100,00            | 0 | 0 |

## Vodňany

| OBEC       | počet požárů      |           |        | přímá škoda | uchráněné hodnoty |   |   |
|------------|-------------------|-----------|--------|-------------|-------------------|---|---|
|            | s účastí jednotky | bez jedn. | celkem | v tis. Kč   | v tis. Kč         | U | Z |
| Bavorov    | 3                 | 0         | 3      | 520,00      | 2 050,00          | 0 | 0 |
| Čečelovice | 1                 | 0         | 1      | 20,00       | 100,00            | 0 | 0 |
| Číčenice   | 1                 | 0         | 1      | 50,00       | 150,00            | 0 | 0 |
| Chelčice   | 1                 | 0         | 1      | 2,00        | 0,00              | 0 | 0 |
| Krašovice  | 1                 | 0         | 1      | 0,00        | 0,00              | 0 | 0 |
| Libějovice | 2                 | 0         | 2      | 5,00        | 0,00              | 0 | 0 |
| Vodňany    | 14                | 0         | 14     | 323,00      | 1 030,00          | 0 | 1 |



## Tábor

| OBEC                 | počet požárů      |           |        | přímá škoda | uchráněné hodnoty |   |   |
|----------------------|-------------------|-----------|--------|-------------|-------------------|---|---|
|                      | s účastí jednotky | bez jedn. | celkem | v tis. Kč   | v tis. Kč         | U | Z |
| Bechyně              | 7                 | 0         | 7      | 335,00      | 9 350,00          | 0 | 0 |
| Dolní Hořice         | 1                 | 0         | 1      | 36,00       | 100,00            | 0 | 0 |
| Dražice              | 2                 | 0         | 2      | 20,00       | 500,00            | 0 | 0 |
| Haškovicova Lhota    | 1                 | 0         | 1      | 0,00        | 0,00              | 0 | 0 |
| Hodonice             | 1                 | 0         | 1      | 1,00        | 0,00              | 0 | 0 |
| Chotoviny            | 6                 | 0         | 6      | 3 150,00    | 1 270,00          | 0 | 0 |
| Chýnov               | 4                 | 0         | 4      | 4,00        | 50,00             | 0 | 1 |
| Jistebnice           | 9                 | 0         | 9      | 1 820,00    | 3 770,00          | 0 | 1 |
| Košice               | 2                 | 0         | 2      | 201,00      | 1 550,00          | 0 | 0 |
| Malšice              | 2                 | 0         | 2      | 20,00       | 1 000,00          | 0 | 0 |
| Mladá Vožice         | 1                 | 0         | 1      | 0,00        | 0,00              | 0 | 0 |
| Nemýšl               | 5                 | 0         | 5      | 255,00      | 1 350,00          | 0 | 0 |
| Opařany              | 1                 | 0         | 1      | 40,00       | 0,00              | 0 | 0 |
| Planá nad Lužnicí    | 5                 | 1         | 6      | 10 013,00   | 47 580,00         | 0 | 2 |
| Radenín              | 1                 | 0         | 1      | 500,00      | 0,00              | 0 | 0 |
| Radětice             | 1                 | 0         | 1      | 4,00        | 10,00             | 0 | 0 |
| Rataje               | 1                 | 0         | 1      | 10,00       | 35,00             | 0 | 0 |
| Sezimovo Ústí        | 6                 | 1         | 7      | 218,00      | 304,50            | 0 | 0 |
| Slapsko              | 1                 | 0         | 1      | 0,00        | 0,00              | 0 | 0 |
| Slapy                | 4                 | 0         | 4      | 255,00      | 3 004,00          | 0 | 0 |
| Sudoměřice u Bechyně | 2                 | 0         | 2      | 20,00       | 100,00            | 0 | 0 |
| Šebřufov             | 1                 | 0         | 1      | 150,00      | 1 000,00          | 0 | 2 |
| Tábor                | 44                | 2         | 46     | 50 276,00   | 88 213,00         | 0 | 3 |
| Ústrašice            | 1                 | 0         | 1      | 40,00       | 2 000,00          | 0 | 1 |
| Zhoř u Mladé Vožice  | 1                 | 0         | 1      | 3,00        | 5,00              | 0 | 0 |
| Želeč                | 2                 | 0         | 2      | 1,00        | 0,00              | 0 | 1 |

## Soběslav

| OBEC                 | počet požárů      |           |        | přímá škoda | uchráněné hodnoty |   |   |
|----------------------|-------------------|-----------|--------|-------------|-------------------|---|---|
|                      | s účastí jednotky | bez jedn. | celkem | v tis. Kč   | v tis. Kč         | U | Z |
| Borkovice            | 1                 | 0         | 1      | 0,00        | 2 000,00          | 0 | 0 |
| Dírná                | 1                 | 0         | 1      | 1,00        | 5 000,00          | 0 | 0 |
| Komárov              | 1                 | 0         | 1      | 0,00        | 0,00              | 0 | 0 |
| Mažice               | 1                 | 0         | 1      | 0,00        | 100,00            | 0 | 0 |
| Myslkovice           | 3                 | 0         | 3      | 1 500,00    | 350,00            | 0 | 0 |
| Přehořov             | 2                 | 0         | 2      | 6,00        | 1 600,00          | 0 | 0 |
| Roudná               | 3                 | 0         | 3      | 140,00      | 0,00              | 0 | 0 |
| Řípec                | 1                 | 0         | 1      | 0,00        | 0,00              | 0 | 0 |
| Sedlečko u Soběslavě | 1                 | 0         | 1      | 1,00        | 0,00              | 0 | 0 |
| Soběslav             | 10                | 2         | 12     | 232,00      | 3 830,00          | 0 | 0 |
| Val                  | 1                 | 0         | 1      | 0,00        | 0,00              | 0 | 0 |
| Veselí nad Lužnicí   | 8                 | 0         | 8      | 17,00       | 2 250,00          | 0 | 0 |

## Požárnost podle správních obvodů ORP za posledních 5 let

### České Budějovice

| rok           | počet požárů | přímá škoda (v Kč) | uchráněné hodnoty (v Kč) | usmrceno osob | zraněno osob |
|---------------|--------------|--------------------|--------------------------|---------------|--------------|
| 2005          | 262          | 11 763 000         | 42 878 000               | 1             | 5            |
| 2006          | 279          | 16 587 400         | 61 055 500               | 0             | 8            |
| 2007          | 291          | 16 631 400         | 77 305 000               | 1             | 10           |
| 2008          | 313          | 40 429 900         | 173 681 000              | 3             | 10           |
| 2009          | 265          | 17 362 700         | 96 492 500               | 0             | 4            |
| <b>Celkem</b> | <b>1410</b>  | <b>102 774 400</b> | <b>451 412 000</b>       | <b>5</b>      | <b>37</b>    |

### Trhové Sviny

| rok           | počet požárů | přímá škoda (v Kč) | uchráněné hodnoty (v Kč) | usmrceno osob | zraněno osob |
|---------------|--------------|--------------------|--------------------------|---------------|--------------|
| 2005          | 20           | 3 051 000          | 133 535 000              | 1             | 3            |
| 2006          | 23           | 4 772 000          | 6 840 000                | 0             | 0            |
| 2007          | 31           | 1 064 000          | 3 010 000                | 0             | 0            |
| 2008          | 29           | 5 876 000          | 10 260 000               | 0             | 2            |
| 2009          | 35           | 2 056 000          | 12 556 000               | 0             | 2            |
| <b>Celkem</b> | <b>138</b>   | <b>16 819 000</b>  | <b>166 201 000</b>       | <b>1</b>      | <b>7</b>     |

### Týn nad Vltavou

| rok           | počet požárů | přímá škoda (v Kč) | uchráněné hodnoty (v Kč) | usmrceno osob | zraněno osob |
|---------------|--------------|--------------------|--------------------------|---------------|--------------|
| 2005          | 16           | 195 000            | 3 050 000                | 0             | 0            |
| 2006          | 25           | 899 500            | 5 974 000                | 0             | 1            |
| 2007          | 34           | 1 474 000          | 6 200 000                | 0             | 3            |
| 2008          | 28           | 6 038 000          | 10 393 000               | 0             | 0            |
| 2009          | 25           | 5 954 000          | 3 920 000                | 2             | 3            |
| <b>Celkem</b> | <b>128</b>   | <b>14 560 500</b>  | <b>29 537 000</b>        | <b>2</b>      | <b>7</b>     |

### Český Krumlov

| rok           | počet požárů | přímá škoda (v Kč) | uchráněné hodnoty (v Kč) | usmrceno osob | zraněno osob |
|---------------|--------------|--------------------|--------------------------|---------------|--------------|
| 2005          | 94           | 3 914 300          | 14 095 000               | 0             | 6            |
| 2006          | 113          | 18 314 300         | 17 154 500               | 0             | 7            |
| 2007          | 117          | 5 612 500          | 13 027 000               | 0             | 2            |
| 2008          | 95           | 3 583 500          | 9 468 500                | 2             | 4            |
| 2009          | 99           | 15 500 000         | 18 631 000               | 2             | 15           |
| <b>Celkem</b> | <b>518</b>   | <b>46 924 600</b>  | <b>72 376 000</b>        | <b>4</b>      | <b>34</b>    |

## Kaplice

| rok           | počet požárů | přímá škoda (v Kč) | uchráněné hodnoty (v Kč) | usmrceno osob | zraněno osob |
|---------------|--------------|--------------------|--------------------------|---------------|--------------|
| 2005          | 40           | 2 043 500          | 14 861 000               | 1             | 11           |
| 2006          | 40           | 736 400            | 3 841 000                | 0             | 4            |
| 2007          | 52           | 3 433 500          | 17 361 000               | 1             | 4            |
| 2008          | 30           | 4 572 500          | 8 276 000                | 2             | 1            |
| 2009          | 29           | 4 030 000          | 5 013 000                | 0             | 2            |
| <b>Celkem</b> | <b>191</b>   | <b>14 815 900</b>  | <b>49 352 000</b>        | <b>4</b>      | <b>22</b>    |

## Jindřichův Hradec

| rok           | počet požárů | přímá škoda (v Kč) | uchráněné hodnoty (v Kč) | usmrceno osob | zraněno osob |
|---------------|--------------|--------------------|--------------------------|---------------|--------------|
| 2005          | 76           | 2 821 000          | 13 240 000               | 0             | 3            |
| 2006          | 79           | 4 253 000          | 21 915 000               | 0             | 1            |
| 2007          | 113          | 5 341 300          | 34 872 000               | 0             | 3            |
| 2008          | 83           | 29 004 600         | 12 718 000               | 1             | 3            |
| 2009          | 80           | 9 815 900          | 27 270 900               | 0             | 5            |
| <b>Celkem</b> | <b>431</b>   | <b>51 235 800</b>  | <b>110 015 900</b>       | <b>1</b>      | <b>15</b>    |

## Dačice

| rok           | počet požárů | přímá škoda (v Kč) | uchráněné hodnoty (v Kč) | usmrceno osob | zraněno osob |
|---------------|--------------|--------------------|--------------------------|---------------|--------------|
| 2005          | 25           | 2 997 000          | 9 400 000                | 0             | 2            |
| 2006          | 26           | 575 500            | 9 585 000                | 0             | 3            |
| 2007          | 39           | 679 200            | 5 675 000                | 0             | 2            |
| 2008          | 26           | 1 316 900          | 11 362 000               | 2             | 0            |
| 2009          | 21           | 2 332 500          | 13 351 000               | 0             | 1            |
| <b>Celkem</b> | <b>137</b>   | <b>7 901 100</b>   | <b>49 373 000</b>        | <b>2</b>      | <b>8</b>     |

## Třeboň

| rok           | počet požárů | přímá škoda (v Kč) | uchráněné hodnoty (v Kč) | usmrceno osob | zraněno osob |
|---------------|--------------|--------------------|--------------------------|---------------|--------------|
| 2005          | 43           | 420 000            | 3 830 000                | 0             | 0            |
| 2006          | 43           | 673 500            | 5 030 000                | 0             | 1            |
| 2007          | 82           | 1 679 000          | 21 230 000               | 0             | 2            |
| 2008          | 41           | 6 014 000          | 49 975 000               | 1             | 0            |
| 2009          | 47           | 4 855 000          | 26 875 000               | 0             | 1            |
| <b>Celkem</b> | <b>256</b>   | <b>13 641 500</b>  | <b>103 110 000</b>       | <b>1</b>      | <b>4</b>     |

### Písek

| rok           | počet požárů | přímá škoda (v Kč) | uchráněné hodnoty (v Kč) | usmrceno osob | zraněno osob |
|---------------|--------------|--------------------|--------------------------|---------------|--------------|
| 2005          | 86           | 3 247 800          | 37 888 000               | 0             | 2            |
| 2006          | 105          | 6 189 000          | 52 995 800               | 2             | 3            |
| 2007          | 137          | 9 774 200          | 71 196 000               | 1             | 5            |
| 2008          | 111          | 5 282 000          | 48 103 000               | 0             | 5            |
| 2009          | 90           | 3 575 500          | 44 590 000               | 3             | 2            |
| <b>Celkem</b> | <b>529</b>   | <b>28 068 500</b>  | <b>254 772 800</b>       | <b>6</b>      | <b>17</b>    |

### Milevsko

| rok           | počet požárů | přímá škoda (v Kč) | uchráněné hodnoty (v Kč) | usmrceno osob | zraněno osob |
|---------------|--------------|--------------------|--------------------------|---------------|--------------|
| 2005          | 23           | 866 000            | 5 978 000                | 0             | 0            |
| 2006          | 20           | 416 000            | 6 985 000                | 2             | 0            |
| 2007          | 32           | 2 902 000          | 14 185 000               | 0             | 0            |
| 2008          | 37           | 3 602 000          | 20 250 000               | 0             | 0            |
| 2009          | 32           | 4 263 500          | 10 593 000               | 0             | 2            |
| <b>Celkem</b> | <b>144</b>   | <b>12 049 500</b>  | <b>57 991 000</b>        | <b>2</b>      | <b>2</b>     |

### Prachatice

| rok           | počet požárů | přímá škoda (v Kč) | uchráněné hodnoty (v Kč) | usmrceno osob | zraněno osob |
|---------------|--------------|--------------------|--------------------------|---------------|--------------|
| 2005          | 68           | 11 183 800         | 19 942 000               | 0             | 3            |
| 2006          | 51           | 3 804 900          | 10 893 500               | 0             | 3            |
| 2007          | 69           | 3 896 500          | 22 822 000               | 0             | 10           |
| 2008          | 54           | 3 821 000          | 11 947 000               | 2             | 4            |
| 2009          | 69           | 1 911 400          | 16 013 000               | 0             | 8            |
| <b>Celkem</b> | <b>311</b>   | <b>24 617 600</b>  | <b>81 617 500</b>        | <b>2</b>      | <b>28</b>    |

### Vimperk

| rok           | počet požárů | přímá škoda (v Kč) | uchráněné hodnoty (v Kč) | usmrceno osob | zraněno osob |
|---------------|--------------|--------------------|--------------------------|---------------|--------------|
| 2005          | 33           | 2 263 260          | 5 869 500                | 0             | 1            |
| 2006          | 22           | 894 900            | 3 910 000                | 0             | 0            |
| 2007          | 23           | 2 140 000          | 4 420 000                | 0             | 0            |
| 2008          | 39           | 1 943 500          | 8 350 000                | 0             | 5            |
| 2009          | 22           | 2 079 500          | 4 555 000                | 1             | 2            |
| <b>Celkem</b> | <b>139</b>   | <b>9 321 160</b>   | <b>27 104 500</b>        | <b>1</b>      | <b>8</b>     |

## Strakonice

| rok           | počet požárů | přímá škoda (v Kč) | uchráněné hodnoty (v Kč) | usmrceno osob | zraněno osob |
|---------------|--------------|--------------------|--------------------------|---------------|--------------|
| 2005          | 55           | 3 261 500          | 7 695 000                | 1             | 1            |
| 2006          | 64           | 3 212 000          | 58 186 000               | 0             | 1            |
| 2007          | 69           | 2 805 000          | 8 555 000                | 1             | 3            |
| 2008          | 73           | 24 516 000         | 46 632 000               | 0             | 2            |
| 2009          | 59           | 2 092 000          | 14 085 000               | 0             | 2            |
| <b>Celkem</b> | <b>320</b>   | <b>35 886 500</b>  | <b>135 153 000</b>       | <b>2</b>      | <b>9</b>     |

## Blatná

| rok           | počet požárů | přímá škoda (v Kč) | uchráněné hodnoty (v Kč) | usmrceno osob | zraněno osob |
|---------------|--------------|--------------------|--------------------------|---------------|--------------|
| 2005          | 25           | 505 000            | 1 250 000                | 0             | 0            |
| 2006          | 33           | 3 123 500          | 4 198 000                | 0             | 2            |
| 2007          | 35           | 3 324 000          | 5 515 000                | 0             | 1            |
| 2008          | 36           | 1 596 000          | 4 225 000                | 1             | 1            |
| 2009          | 39           | 1 509 000          | 6 800 000                | 2             | 1            |
| <b>Celkem</b> | <b>168</b>   | <b>10 057 500</b>  | <b>21 988 000</b>        | <b>3</b>      | <b>5</b>     |

## Vodňany

| rok           | počet požárů | přímá škoda (v Kč) | uchráněné hodnoty (v Kč) | usmrceno osob | zraněno osob |
|---------------|--------------|--------------------|--------------------------|---------------|--------------|
| 2005          | 15           | 299 000            | 351 000                  | 0             | 1            |
| 2006          | 27           | 1 440 500          | 4 805 000                | 0             | 1            |
| 2007          | 23           | 1 938 000          | 5 350 000                | 0             | 2            |
| 2008          | 22           | 2 501 000          | 2 194 000                | 0             | 1            |
| 2009          | 23           | 920 000            | 3 330 000                | 0             | 1            |
| <b>Celkem</b> | <b>110</b>   | <b>7 098 500</b>   | <b>16 030 000</b>        | <b>0</b>      | <b>6</b>     |

## Tábor

| rok           | počet požárů | přímá škoda (v Kč) | uchráněné hodnoty (v Kč) | usmrceno osob | zraněno osob |
|---------------|--------------|--------------------|--------------------------|---------------|--------------|
| 2005          | 139          | 10 779 400         | 56 435 000               | 3             | 0            |
| 2006          | 116          | 4 516 000          | 44 905 000               | 1             | 2            |
| 2007          | 175          | 12 422 500         | 61 357 000               | 2             | 8            |
| 2008          | 152          | 5 675 900          | 112 447 000              | 0             | 4            |
| 2009          | 116          | 97 372 000         | 161 191 500              | 0             | 11           |
| <b>Celkem</b> | <b>698</b>   | <b>130 765 800</b> | <b>379 900 500</b>       | <b>6</b>      | <b>25</b>    |

## Soběslav

| rok           | počet požárů | přímá škoda (v Kč) | uchráněné hodnoty (v Kč) | usmrceno osob | zraněno osob |
|---------------|--------------|--------------------|--------------------------|---------------|--------------|
| 2005          | 33           | 5 912 000          | 19 450 000               | 0             | 0            |
| 2006          | 50           | 965 000            | 9 045 000                | 0             | 0            |
| 2007          | 67           | 2 145 000          | 25 817 000               | 1             | 1            |
| 2008          | 44           | 852 500            | 10 740 000               | 0             | 2            |
| 2009          | 35           | 1 897 000          | 15 130 000               | 0             | 0            |
| <b>Celkem</b> | <b>229</b>   | <b>11 771 500</b>  | <b>80 182 000</b>        | <b>1</b>      | <b>3</b>     |

## Přehled výjezdů jednotek PO

| číslo jednotky | název jednotky                       | počet požárů | počet tech. zásahů | počet planých poplachů | celkový počet zásahů |
|----------------|--------------------------------------|--------------|--------------------|------------------------|----------------------|
| 314102         | JSDHO Albrechtice n/Vltavou          | 0            | 6                  | 1                      | 7                    |
| 316105         | JSDHO Bavorov                        | 2            | 19                 | 0                      | 21                   |
| 311157         | JSDHO Bavorovice                     | 0            | 4                  | 0                      | 4                    |
| 317111         | JSDHO Bechyně                        | 17           | 36                 | 3                      | 56                   |
| 316112         | JSDHO Bělčice                        | 3            | 1                  | 0                      | 4                    |
| 315195         | JSDHO Běleč (ORP Prachatice)         | 0            | 4                  | 0                      | 4                    |
| 317113         | JSDHO Běleč (ORP Tábor)              | 0            | 1                  | 0                      | 1                    |
| 312102         | JSDHO Benešov nad Černou             | 6            | 2                  | 1                      | 9                    |
| 314105         | JSDHO Bernartice                     | 2            | 2                  | 0                      | 4                    |
| 312104         | JSDHO Besednice                      | 1            | 0                  | 0                      | 1                    |
| 316115         | JSDHO Bezdědovice                    | 0            | 4                  | 0                      | 4                    |
| 316116         | JSDHO Bílsko                         | 0            | 6                  | 0                      | 6                    |
| 316120         | JSDHO Blatná                         | 7            | 0                  | 0                      | 7                    |
| 315106         | JSDHO Bohumilice                     | 0            | 19                 | 0                      | 19                   |
| 314106         | JSDHO Bojenice                       | 0            | 1                  | 0                      | 1                    |
| 315107         | JSDHO Borová Lada                    | 0            | 3                  | 0                      | 3                    |
| 311102         | JSDHO Borovany                       | 6            | 4                  | 1                      | 11                   |
| 314109         | JSDHO Božetice                       | 1            | 2                  | 0                      | 3                    |
| 312106         | JSDHO Brloh                          | 4            | 3                  | 0                      | 7                    |
| 315110         | JSDHO Budilov                        | 1            | 0                  | 0                      | 1                    |
| 313116         | JSDHO Budíškovice                    | 1            | 3                  | 0                      | 4                    |
| 316123         | JSDHO Budyně                         | 0            | 3                  | 0                      | 3                    |
| 315112         | JSDHO Bušanovice                     | 2            | 0                  | 0                      | 2                    |
| 316125         | JSDHO Cehnice                        | 0            | 1                  | 0                      | 1                    |
| 313118         | JSDHO Cizkrajov                      | 0            | 5                  | 0                      | 5                    |
| 315105         | JSDHO Čábuze                         | 0            | 2                  | 0                      | 2                    |
| 316126         | JSDHO Čechelovice                    | 1            | 0                  | 0                      | 1                    |
| 311113         | JSDHO Čejkovice                      | 1            | 5                  | 0                      | 6                    |
| 316131         | JSDHO Čepřovice                      | 4            | 3                  | 0                      | 7                    |
| 312110         | JSDHO Černá v Pošumaví               | 7            | 3                  | 0                      | 10                   |
| 316216         | JSDHO Černětice                      | 0            | 1                  | 0                      | 1                    |
| 313123         | JSDHO Česká Olešná                   | 1            | 0                  | 0                      | 1                    |
| 313124         | JSDHO České Velenice                 | 9            | 13                 | 1                      | 23                   |
| 312201         | JSDHO Český Krumlov                  | 0            | 1                  | 0                      | 1                    |
| 313125         | JSDHO Český Rudolec                  | 3            | 10                 | 0                      | 13                   |
| 316133         | JSDHO Čestice                        | 3            | 4                  | 1                      | 8                    |
| 311254         | JSDHO Češnovice                      | 0            | 2                  | 0                      | 2                    |
| 314118         | JSDHO Čimelice                       | 6            | 24                 | 1                      | 31                   |
| 313126         | JSDHO Číměř                          | 2            | 0                  | 0                      | 2                    |
| 311123         | JSDHO Čížkrajice                     | 0            | 1                  | 0                      | 1                    |
| 315114         | JSDHO Čkyně                          | 3            | 26                 | 2                      | 31                   |
| 313132         | JSDHO Dačice                         | 1            | 3                  | 1                      | 5                    |
| 313135         | JSDHO Dešná                          | 0            | 1                  | 0                      | 1                    |
| 313137         | JSDHO Dešná                          | 6            | 1                  | 1                      | 8                    |
| 314130         | JSDHO Dobev                          | 0            | 1                  | 0                      | 1                    |
| 311116         | JSDHO Dobrá Voda u Českých Budějovic | 0            | 6                  | 0                      | 6                    |
| 315115         | JSDHO Dolany                         | 0            | 5                  | 0                      | 5                    |
| 311135         | JSDHO Dolní Bukovsko                 | 7            | 12                 | 2                      | 21                   |
| 312112         | JSDHO Dolní Dvořiště                 | 1            | 4                  | 0                      | 5                    |
| 317319         | JSDHO Dolní Hrachovice               | 0            | 1                  | 0                      | 1                    |
| 312113         | JSDHO Dolní Třebonín                 | 0            | 0                  | 0                      | 0                    |
| 311140         | JSDHO Doudleby                       | 0            | 1                  | 0                      | 1                    |

| číslo jednotky | název jednotky                  | počet požárů | počet tech. zásahů | počet planých poplachů | celkový počet zásahů |
|----------------|---------------------------------|--------------|--------------------|------------------------|----------------------|
| 316142         | JSDHO Drahonice                 | 3            | 4                  | 0                      | 7                    |
| 316229         | JSDHO Drachkov                  | 1            | 3                  | 0                      | 4                    |
| 314136         | JSDHO Drhovle                   | 0            | 1                  | 0                      | 1                    |
| 311143         | JSDHO Dříteň                    | 1            | 2                  | 0                      | 3                    |
| 315120         | JSDHO Dub                       | 1            | 0                  | 0                      | 1                    |
| 311147         | JSDHO Dubné                     | 1            | 4                  | 0                      | 5                    |
| 316152         | JSDHO Dunovice                  | 0            | 1                  | 0                      | 1                    |
| 312117         | JSDHO Frymburk                  | 3            | 0                  | 1                      | 4                    |
| 311218         | JSDHO Habří                     | 1            | 0                  | 0                      | 1                    |
| 316153         | JSDHO Hajany                    | 0            | 2                  | 0                      | 2                    |
| 313151         | JSDHO Halámky                   | 1            | 0                  | 0                      | 1                    |
| 314142         | JSDHO Heřmaň                    | 1            | 7                  | 0                      | 8                    |
| 311156         | JSDHO Hluboká nad Vltavou       | 17           | 29                 | 0                      | 46                   |
| 312118         | JSDHO Holubov                   | 2            | 9                  | 0                      | 11                   |
| 311159         | JSDHO Homole                    | 0            | 8                  | 0                      | 8                    |
| 312121         | JSDHO Horní Dvořiště            | 1            | 3                  | 0                      | 4                    |
| 312122         | JSDHO Horní Planá               | 5            | 2                  | 0                      | 7                    |
| 316227         | JSDHO Horní Poříčí              | 0            | 2                  | 0                      | 2                    |
| 311165         | JSDHO Horní Stropnice           | 2            | 1                  | 1                      | 4                    |
| 315126         | JSDHO Horní Vltavice            | 2            | 7                  | 0                      | 9                    |
| 312125         | JSDHO Hořice na Šumavě          | 3            | 1                  | 1                      | 5                    |
| 313171         | JSDHO Hospříz                   | 0            | 0                  | 0                      | 0                    |
| 316159         | JSDHO Hoštice                   | 0            | 1                  | 0                      | 1                    |
| 315159         | JSDHO Hradiště                  | 0            | 1                  | 0                      | 1                    |
| 315127         | JSDHO Hracholusky               | 0            | 2                  | 0                      | 2                    |
| 311174         | JSDHO Hrdějovice                | 4            | 8                  | 0                      | 12                   |
| 314148         | JSDHO Hrejkovice                | 2            | 1                  | 0                      | 3                    |
| 313177         | JSDHO Hříšice                   | 1            | 0                  | 0                      | 1                    |
| 315129         | JSDHO Husinec                   | 0            | 8                  | 0                      | 8                    |
| 316164         | JSDHO Chlum                     | 2            | 1                  | 0                      | 3                    |
| 313182         | JSDHO Chlum u Třeboně           | 4            | 9                  | 0                      | 13                   |
| 317169         | JSDHO Chotoviny                 | 10           | 3                  | 0                      | 13                   |
| 311180         | JSDHO Chrášťany                 | 2            | 2                  | 0                      | 4                    |
| 316165         | JSDHO Chrášťovice               | 0            | 1                  | 0                      | 1                    |
| 315135         | JSDHO Chvalovice                | 0            | 3                  | 0                      | 3                    |
| 312129         | JSDHO Chvalšiny                 | 4            | 3                  | 1                      | 8                    |
| 317178         | JSDHO Chýnov                    | 4            | 8                  | 0                      | 12                   |
| 314153         | JSDHO Chyšky                    | 3            | 8                  | 0                      | 11                   |
| 314207         | JSDHO Chyšky - Květuš           | 2            | 6                  | 0                      | 8                    |
| 315164         | JSDHO Jáma                      | 0            | 1                  | 0                      | 1                    |
| 311149         | JSDHO Jaronice                  | 1            | 0                  | 0                      | 1                    |
| 313187         | JSDHO Jarošov nad Nežárkou      | 1            | 3                  | 0                      | 4                    |
| 315138         | JSDHO Javorník                  | 0            | 1                  | 0                      | 1                    |
| 314159         | JSDHO Jetětice                  | 1            | 0                  | 0                      | 1                    |
| 311190         | JSDHO Jílovice                  | 1            | 6                  | 0                      | 7                    |
| 316166         | JSDHO Jinín                     | 1            | 2                  | 0                      | 3                    |
| 317183         | JSDHO Jistebnice                | 8            | 20                 | 0                      | 28                   |
| 316167         | JSDHO Kadov                     | 1            | 1                  | 0                      | 2                    |
| 312136         | JSDHO Kájov                     | 1            | 0                  | 0                      | 1                    |
| 311194         | JSDHO Kamenná                   | 0            | 3                  | 0                      | 3                    |
| 312198         | JSDHO Kaplice                   | 0            | 1                  | 0                      | 1                    |
| 313196         | JSDHO Kardašova Řečice          | 11           | 6                  | 6                      | 23                   |
| 316171         | JSDHO Katovice                  | 1            | 4                  | 0                      | 5                    |
| 314160         | JSDHO Kestřany                  | 1            | 3                  | 0                      | 4                    |
| 316173         | JSDHO Kladruby (ORP Strakonice) | 0            | 1                  | 0                      | 1                    |



| číslo jednotky | název jednotky                      | počet požárů | počet tech. zásahů | počet planých poplachů | celkový počet zásahů |
|----------------|-------------------------------------|--------------|--------------------|------------------------|----------------------|
| 317141         | JSDHO Kladruby (ORP Tábor)          | 1            | 0                  | 0                      | 1                    |
| 313199         | JSDHO Klec                          | 0            | 1                  | 0                      | 1                    |
| 316183         | JSDHO Kloub                         | 0            | 3                  | 0                      | 3                    |
| 311208         | JSDHO Kostelec                      | 2            | 10                 | 0                      | 12                   |
| 314164         | JSDHO Kostelec n/Vltavou            | 1            | 3                  | 0                      | 4                    |
| 314168         | JSDHO Kovářov                       | 0            | 3                  | 0                      | 3                    |
| 316176         | JSDHO Krajinčko                     | 0            | 3                  | 0                      | 3                    |
| 315168         | JSDHO Kralovice                     | 0            | 1                  | 0                      | 1                    |
| 316254         | JSDHO Krašovice                     | 0            | 1                  | 0                      | 1                    |
| 315160         | JSDHO Krtely                        | 0            | 2                  | 0                      | 2                    |
| 312126         | JSDHO Křemže - Chlum                | 1            | 2                  | 0                      | 3                    |
| 311150         | JSDHO Křenovice (ORP Č. Budějovice) | 0            | 2                  | 0                      | 2                    |
| 314219         | JSDHO Křenovice (ORP Písek)         | 0            | 6                  | 0                      | 6                    |
| 316182         | JSDHO Křtětice                      | 0            | 2                  | 0                      | 2                    |
| 315139         | JSDHO Ktiš                          | 2            | 0                  | 0                      | 2                    |
| 313206         | JSDHO Kunžak                        | 7            | 4                  | 1                      | 12                   |
| 313209         | JSDHO Lásenice                      | 1            | 0                  | 0                      | 1                    |
| 314267         | JSDHO Lašovice                      | 1            | 9                  | 0                      | 10                   |
| 315142         | JSDHO Lažiště                       | 2            | 10                 | 0                      | 12                   |
| 315117         | JSDHO Lčovice                       | 0            | 4                  | 0                      | 4                    |
| 311214         | JSDHO Ledenice                      | 6            | 1                  | 0                      | 7                    |
| 315148         | JSDHO Lenora                        | 1            | 7                  | 0                      | 8                    |
| 315149         | JSDHO Lhenice                       | 6            | 13                 | 0                      | 19                   |
| 316185         | JSDHO Libějovice                    | 0            | 2                  | 0                      | 2                    |
| 314240         | JSDHO Líšnice                       | 0            | 1                  | 0                      | 1                    |
| 311221         | JSDHO Lišov                         | 7            | 7                  | 0                      | 14                   |
| 316189         | JSDHO Lnáře                         | 3            | 0                  | 0                      | 3                    |
| 316168         | JSDHO Lnářský Málkov                | 0            | 3                  | 0                      | 3                    |
| 311228         | JSDHO Ločenice                      | 2            | 0                  | 0                      | 2                    |
| 313214         | JSDHO Lomnice nad Lužnicí           | 9            | 9                  | 2                      | 20                   |
| 312199         | JSDHO Loučovice                     | 7            | 10                 | 1                      | 18                   |
| 313219         | JSDHO Lužnice                       | 0            | 1                  | 0                      | 1                    |
| 315154         | JSDHO Mahouš                        | 1            | 0                  | 0                      | 1                    |
| 316194         | JSDHO Malenice                      | 1            | 12                 | 0                      | 13                   |
| 311184         | JSDHO Malešice                      | 0            | 1                  | 0                      | 1                    |
| 312144         | JSDHO Malonty                       | 5            | 2                  | 0                      | 7                    |
| 315158         | JSDHO Malovice                      | 0            | 4                  | 0                      | 4                    |
| 315161         | JSDHO Malovičky                     | 0            | 2                  | 0                      | 2                    |
| 312156         | JSDHO Malšín                        | 1            | 0                  | 0                      | 1                    |
| 315221         | JSDHO Masákova Lhota                | 0            | 3                  | 0                      | 3                    |
| 311293         | JSDHO Mazelov                       | 0            | 1                  | 0                      | 1                    |
| 314226         | JSDHO Milenovice                    | 4            | 18                 | 0                      | 22                   |
| 314185         | JSDHO Milevsko                      | 3            | 3                  | 0                      | 6                    |
| 316196         | JSDHO Miloňovice                    | 0            | 1                  | 0                      | 1                    |
| 314187         | JSDHO Mirovice                      | 0            | 1                  | 0                      | 1                    |
| 314190         | JSDHO Mirovice                      | 4            | 6                  | 1                      | 11                   |
| 317205         | JSDHO Mladá Vožice                  | 5            | 10                 | 0                      | 15                   |
| 313197         | JSDHO Mních                         | 0            | 0                  | 1                      | 1                    |
| 313226         | JSDHO Mníšek                        | 2            | 0                  | 0                      | 2                    |
| 316199         | JSDHO Modlešovice                   | 0            | 2                  | 0                      | 2                    |
| 312115         | JSDHO Mojmé                         | 3            | 3                  | 0                      | 6                    |
| 311226         | JSDHO Mokré                         | 1            | 7                  | 0                      | 8                    |
| 317207         | JSDHO Myslkovice                    | 2            | 0                  | 0                      | 2                    |
| 317327         | JSDHO Nadějkov                      | 0            | 1                  | 0                      | 1                    |
| 315155         | JSDHO Němčice                       | 0            | 1                  | 0                      | 1                    |

| číslo jednotky | název jednotky          | počet požárů | počet tech. zásahů | počet planých poplachů | celkový počet zásahů |
|----------------|-------------------------|--------------|--------------------|------------------------|----------------------|
| 317208         | JSDHO Nemyšl            | 1            | 0                  | 0                      | 1                    |
| 311240         | JSDHO Neplachov         | 3            | 5                  | 1                      | 9                    |
| 314203         | JSDHO Nerestce          | 0            | 2                  | 0                      | 2                    |
| 316187         | JSDHO Nestanice         | 0            | 3                  | 0                      | 3                    |
| 315171         | JSDHO Netolice          | 8            | 72                 | 0                      | 80                   |
| 312149         | JSDHO Netřebice         | 3            | 0                  | 1                      | 4                    |
| 314204         | JSDHO Nevězice          | 1            | 0                  | 0                      | 1                    |
| 316215         | JSDHO Nišovice          | 0            | 5                  | 0                      | 5                    |
| 314205         | JSDHO Nosetín           | 1            | 1                  | 0                      | 2                    |
| 313227         | JSDHO Nová Bystřice     | 5            | 13                 | 0                      | 18                   |
| 315173         | JSDHO Nová Pec          | 3            | 30                 | 1                      | 34                   |
| 313229         | JSDHO Nová Včelnice     | 6            | 5                  | 0                      | 11                   |
| 312152         | JSDHO Nová Ves          | 1            | 1                  | 0                      | 2                    |
| 311161         | JSDHO Nové Homole       | 1            | 1                  | 0                      | 2                    |
| 311242         | JSDHO Nové Hradky       | 7            | 10                 | 1                      | 18                   |
| 311246         | JSDHO Nuzice            | 0            | 0                  | 0                      | 0                    |
| 311248         | JSDHO Olešník           | 1            | 2                  | 0                      | 3                    |
| 317219         | JSDHO Opařany           | 1            | 1                  | 1                      | 3                    |
| 315103         | JSDHO Oseky             | 0            | 2                  | 0                      | 2                    |
| 314141         | JSDHO Pamětice          | 0            | 4                  | 0                      | 4                    |
| 316224         | JSDHO Paračov           | 0            | 3                  | 0                      | 3                    |
| 315172         | JSDHO Petrův Dvůr       | 0            | 7                  | 0                      | 7                    |
| 313242         | JSDHO Písečné           | 1            | 7                  | 0                      | 8                    |
| 314100         | JSDHO Písek             | 6            | 34                 | 1                      | 41                   |
| 316225         | JSDHO Pivkovice         | 0            | 5                  | 0                      | 5                    |
| 317224         | JSDHO Planá nad Lužnicí | 10           | 2                  | 2                      | 14                   |
| 311255         | JSDHO Plav              | 1            | 0                  | 0                      | 1                    |
| 313245         | JSDHO Plavsko           | 0            | 1                  | 0                      | 1                    |
| 313250         | JSDHO Pluhův Žďár       | 1            | 1                  | 0                      | 2                    |
| 315162         | JSDHO Podeřístě         | 0            | 7                  | 0                      | 7                    |
| 314218         | JSDHO Podolí I.         | 3            | 1                  | 2                      | 6                    |
| 313255         | JSDHO Popelín           | 1            | 1                  | 0                      | 2                    |
| 315185         | JSDHO Protivec          | 0            | 5                  | 0                      | 5                    |
| 314225         | JSDHO Protivín          | 12           | 37                 | 0                      | 49                   |
| 312161         | JSDHO Přední Výtoň      | 5            | 2                  | 0                      | 7                    |
| 316235         | JSDHO Předslavice       | 0            | 1                  | 0                      | 1                    |
| 317232         | JSDHO Přehořov          | 1            | 17                 | 0                      | 18                   |
| 316161         | JSDHO Přechovice        | 0            | 3                  | 0                      | 3                    |
| 314228         | JSDHO Přestěnice        | 0            | 1                  | 0                      | 1                    |
| 316236         | JSDHO Přestřovice       | 3            | 7                  | 0                      | 10                   |
| 312162         | JSDHO Přídolí           | 1            | 1                  | 0                      | 2                    |
| 312163         | JSDHO Přísečná          | 0            | 1                  | 0                      | 1                    |
| 312167         | JSDHO Přízeň            | 2            | 3                  | 1                      | 6                    |
| 314231         | JSDHO Putim             | 2            | 52                 | 0                      | 54                   |
| 315224         | JSDHO Račov             | 0            | 2                  | 0                      | 2                    |
| 316212         | JSDHO Radějovice        | 0            | 2                  | 0                      | 2                    |
| 317236         | JSDHO Radenín           | 1            | 1                  | 0                      | 2                    |
| 315175         | JSDHO Radhostice        | 0            | 7                  | 0                      | 7                    |
| 314117         | JSDHO Radobyčce         | 0            | 2                  | 0                      | 2                    |
| 316240         | JSDHO Radomyšl          | 1            | 0                  | 0                      | 1                    |
| 311259         | JSDHO Radošovice        | 0            | 2                  | 0                      | 2                    |
| 314120         | JSDHO Rakovice          | 2            | 5                  | 0                      | 7                    |
| 313261         | JSDHO Rapšach           | 1            | 0                  | 0                      | 1                    |
| 317249         | JSDHO Ratibořské Hory   | 0            | 1                  | 0                      | 1                    |
| 314235         | JSDHO Ražice            | 0            | 0                  | 0                      | 0                    |

| číslo jednotky | název jednotky                | počet požárů | počet tech. zásahů | počet planých poplachů | celkový počet zásahů |
|----------------|-------------------------------|--------------|--------------------|------------------------|----------------------|
| 311262         | JSDHO Roudné                  | 0            | 5                  | 0                      | 5                    |
| 312168         | JSDHO Rožmitál na Šumavě      | 1            | 0                  | 0                      | 1                    |
| 311263         | JSDHO Rudolfov                | 1            | 1                  | 0                      | 2                    |
| 311266         | JSDHO Římov                   | 1            | 0                  | 0                      | 1                    |
| 311270         | JSDHO Sedlec                  | 0            | 0                  | 0                      | 0                    |
| 316249         | JSDHO Sedlice                 | 3            | 0                  | 0                      | 3                    |
| 314239         | JSDHO Sepekov                 | 0            | 11                 | 0                      | 11                   |
| 317258         | JSDHO Sezimovo Ústí           | 2            | 1                  | 0                      | 3                    |
| 314241         | JSDHO Skály                   | 0            | 6                  | 0                      | 6                    |
| 313273         | JSDHO Slavonice               | 3            | 4                  | 1                      | 8                    |
| 317268         | JSDHO Smilovy Hory            | 0            | 1                  | 0                      | 1                    |
| 315180         | JSDHO Stachy                  | 1            | 3                  | 0                      | 4                    |
| 313277         | JSDHO Staňkov                 | 1            | 0                  | 0                      | 1                    |
| 313279         | JSDHO Staré Hobzí             | 1            | 1                  | 0                      | 2                    |
| 316100         | JSDHO Strakonice              | 5            | 10                 | 1                      | 16                   |
| 313281         | JSDHO Stráž nad Nežárkou      | 5            | 15                 | 4                      | 24                   |
| 313282         | JSDHO Strmilov                | 5            | 0                  | 0                      | 5                    |
| 315184         | JSDHO Strunkovice nad Blanicí | 2            | 47                 | 0                      | 49                   |
| 316261         | JSDHO Střelské Hoštice        | 1            | 4                  | 0                      | 5                    |
| 313284         | JSDHO Stříbřec                | 1            | 0                  | 0                      | 1                    |
| 311287         | JSDHO Střížov                 | 0            | 0                  | 0                      | 0                    |
| 313285         | JSDHO Střížovice              | 1            | 0                  | 0                      | 1                    |
| 313287         | JSDHO Studená                 | 3            | 14                 | 1                      | 18                   |
| 317279         | JSDHO Sudoměřice u Bechyně    | 2            | 6                  | 1                      | 9                    |
| 313289         | JSDHO Suchdol nad Lužnicí     | 11           | 86                 | 1                      | 98                   |
| 315188         | JSDHO Svatá Maří              | 2            | 7                  | 0                      | 9                    |
| 314251         | JSDHO Svatkovice - Rakov      | 1            | 0                  | 0                      | 1                    |
| 311288         | JSDHO Svatý Jan nad Malší     | 3            | 1                  | 0                      | 4                    |
| 317284         | JSDHO Sviny                   | 0            | 1                  | 0                      | 1                    |
| 315186         | JSDHO Svojnice                | 0            | 11                 | 0                      | 11                   |
| 311292         | JSDHO Ševětín                 | 5            | 7                  | 0                      | 12                   |
| 315187         | JSDHO Šipoun                  | 0            | 14                 | 0                      | 14                   |
| 316264         | JSDHO Škvořetice              | 1            | 0                  | 0                      | 1                    |
| 316267         | JSDHO Štěkeň                  | 2            | 2                  | 0                      | 4                    |
| 311294         | JSDHO Štěpánovice             | 0            | 1                  | 0                      | 1                    |
| 315189         | JSDHO Štítkov                 | 1            | 1                  | 0                      | 2                    |
| 315191         | JSDHO Šumavské Hoštice        | 0            | 2                  | 0                      | 2                    |
| 317100         | JSDHO Tábor                   | 12           | 30                 | 1                      | 43                   |
| 314253         | JSDHO Tálín                   | 1            | 0                  | 0                      | 1                    |
| 315194         | JSDHO Těšovice                | 0            | 1                  | 0                      | 1                    |
| 311239         | JSDHO Todně                   | 1            | 0                  | 0                      | 1                    |
| 311302         | JSDHO Trhové Sviny            | 6            | 7                  | 0                      | 13                   |
| 317289         | JSDHO Tučapy                  | 4            | 0                  | 0                      | 4                    |
| 317212         | JSDHO Turovec                 | 1            | 0                  | 0                      | 1                    |
| 315197         | JSDHO Tvrzice                 | 1            | 2                  | 0                      | 3                    |
| 311309         | JSDHO Týn nad Vltavou         | 5            | 1                  | 0                      | 6                    |
| 311245         | JSDHO Údolí u Nových Hradů    | 0            | 2                  | 0                      | 2                    |
| 316276         | JSDHO Újezd                   | 0            | 1                  | 0                      | 1                    |
| 316281         | JSDHO Uzeničky                | 1            | 0                  | 0                      | 1                    |
| 315200         | JSDHO Vacov                   | 1            | 15                 | 0                      | 16                   |
| 316209         | JSDHO Vacovice                | 0            | 3                  | 0                      | 3                    |
| 312175         | JSDHO Velešín                 | 13           | 6                  | 0                      | 19                   |
| 317296         | JSDHO Veselí nad Lužnicí      | 3            | 5                  | 1                      | 9                    |
| 314258         | JSDHO Veselíčko               | 1            | 0                  | 0                      | 1                    |
| 312203         | JSDHO Větrní                  | 5            | 3                  | 2                      | 10                   |

| číslo jednotky | název jednotky                                 | počet požárů | počet tech. zásahů | počet planých poplachů | celkový počet zásahů |
|----------------|--|--------------|--------------------|------------------------|----------------------|
| 312187         | JSDHO Věžovatá Pláně                           | 1            | 2                  | 1                      | 4                    |
| 315203         | JSDHO Vimperk                                  | 1            | 6                  | 0                      | 7                    |
| 315212         | JSDHO Vitějovice                               | 3            | 5                  | 0                      | 8                    |
| 316256         | JSDHO Vítice                                   | 0            | 2                  | 0                      | 2                    |
| 315213         | JSDHO Vlachovo Březí                           | 7            | 42                 | 0                      | 49                   |
| 314213         | JSDHO Vlastec                                  | 0            | 2                  | 0                      | 2                    |
| 316282         | JSDHO Vodňany                                  | 11           | 4                  | 1                      | 16                   |
| 316283         | JSDHO Vodňany - Pražák                         | 3            | 9                  | 1                      | 13                   |
| 315214         | JSDHO Volary                                   | 17           | 70                 | 3                      | 90                   |
| 316286         | JSDHO Volenice                                 | 1            | 0                  | 0                      | 1                    |
| 316284         | JSDHO Volyně                                   | 7            | 14                 | 1                      | 22                   |
| 315210         | JSDHO Vyškovice                                | 0            | 4                  | 0                      | 4                    |
| 312178         | JSDHO Vyšší Brod                               | 8            | 45                 | 5                      | 58                   |
| 316287         | JSDHO Záboří (ORP Blatná)                      | 0            | 1                  | 0                      | 1                    |
| 311334         | JSDHO Záboří (ORP České Budějovice)            | 0            | 1                  | 0                      | 1                    |
| 314178         | JSDHO Záboří (ORP Písek)                       | 1            | 1                  | 0                      | 2                    |
| 315147         | JSDHO Zábrdí                                   | 1            | 0                  | 0                      | 1                    |
| 311337         | JSDHO Zahájí                                   | 0            | 1                  | 0                      | 1                    |
| 314269         | JSDHO Záhoří                                   | 2            | 3                  | 0                      | 5                    |
| 315218         | JSDHO Zálezly                                  | 0            | 1                  | 0                      | 1                    |
| 314272         | JSDHO Zbelítov                                 | 0            | 8                  | 0                      | 8                    |
| 315219         | JSDHO Zbytiny                                  | 1            | 1                  | 0                      | 2                    |
| 315220         | JSDHO Zdíkov                                   | 3            | 19                 | 0                      | 22                   |
| 312183         | JSDHO Zlatá Koruna - Plešovice                 | 0            | 1                  | 0                      | 1                    |
| 312184         | JSDHO Zlatá Koruna - Rájov                     | 0            | 2                  | 0                      | 2                    |
| 312182         | JSDHO Zlatá Koruna                             | 0            | 0                  | 1                      | 1                    |
| 311341         | JSDHO Zliv                                     | 5            | 6                  | 1                      | 12                   |
| 312185         | JSDHO Zubčice                                  | 3            | 1                  | 0                      | 4                    |
| 311345         | JSDHO Žabovřesky                               | 3            | 0                  | 0                      | 3                    |
| 315229         | JSDHO Žárovná                                  | 1            | 1                  | 0                      | 2                    |
| 317316         | JSDHO Želeč                                    | 2            | 1                  | 0                      | 3                    |
| 315170         | JSDHO Žernovice                                | 1            | 0                  | 0                      | 1                    |
| 316601         | HZSP Bělčice Čepro                             | 0            | 1                  | 0                      | 1                    |
| 323602         | HZSP České dráhy Plzeň                         | 0            | 1                  | 0                      | 1                    |
| 311603         | HZSP ČEZ a.s. (JE) Temelín                     | 0            | 2                  | 0                      | 2                    |
| 316600         | HZSP ČZ a.s. Strakonice                        | 2            | 3                  | 3                      | 8                    |
| 311604         | HZSP Jihočeské letiště České Budějovice        | 0            | 5                  | 0                      | 5                    |
| 317600         | HZSP Silon Planá nad Lužnicí                   | 0            | 1                  | 0                      | 1                    |
| 311600         | HZSP SŽDC (České dráhy) České Budějovice       | 29           | 260                | 15                     | 304                  |
| 316800         | JSDHP Strakonice Fezko                         | 0            | 6                  | 1                      | 7                    |
| 313827         | JSDHP Technocap (býv. Obal Rozkoš)             | 1            | 0                  | 0                      | 1                    |
| 313802         | JSDHP ŽOS České Velenice                       | 2            | 1                  | 1                      | 4                    |
| 312650         | VHJ Boletice                                   | 4            | 0                  | 0                      | 4                    |
| 311010         | HZS JčK stanice České Budějovice               | 243          | 982                | 118                    | 1343                 |
| 311011         | HZS JčK stanice České Budějovice - Suché Vrbné | 22           | 325                | 11                     | 358                  |
| 311012         | HZS JčK stanice Trhové Sviny                   | 33           | 143                | 12                     | 188                  |
| 311013         | HZS JčK stanice Týn nad Vltavou                | 28           | 131                | 11                     | 170                  |
| 312010         | HZS JčK stanice Český Krumlov                  | 56           | 361                | 22                     | 439                  |
| 312011         | HZS JčK stanice Kaplice                        | 29           | 140                | 26                     | 195                  |
| 312012         | HZS JčK stanice Křemže                         | 10           | 71                 | 4                      | 85                   |
| 312013         | HZS JčK stanice Frymburk                       | 31           | 76                 | 10                     | 117                  |
| 313010         | HZS JčK stanice Jindřichův Hradec              | 84           | 304                | 27                     | 415                  |
| 313011         | HZS JčK stanice Dačice                         | 14           | 108                | 7                      | 129                  |
| 313012         | HZS JčK stanice Třeboň                         | 45           | 140                | 12                     | 197                  |
| 314010         | HZS JčK stanice Písek                          | 73           | 375                | 37                     | 485                  |

| <b>číslo jednotky</b> | <b>název jednotky</b>         | <b>počet požárů</b> | <b>počet tech. zásahů</b> | <b>počet planých poplachů</b> | <b>celkový počet zásahů</b> |
|-----------------------|-------------------------------|---------------------|---------------------------|-------------------------------|-----------------------------|
| 314011                | HZS JČK stanice Milevsko      | 31                  | 118                       | 11                            | 160                         |
| 315010                | HZS JČK stanice Prachatice    | 52                  | 337                       | 18                            | 407                         |
| 315011                | HZS JČK stanice Vimperk       | 20                  | 201                       | 10                            | 231                         |
| 316010                | HZS JČK stanice Strakonice    | 49                  | 334                       | 32                            | 415                         |
| 316011                | HZS JČK stanice Blatná        | 39                  | 124                       | 2                             | 165                         |
| 316012                | HZS JČK stanice Vodňany       | 31                  | 216                       | 11                            | 258                         |
| 317010                | HZS JČK stanice Tábor         | 97                  | 385                       | 38                            | 520                         |
| 317011                | HZS JČK stanice Soběslav      | 37                  | 133                       | 11                            | 181                         |
| 815087                | Záchranný útvar HZS ČR Hlučín | 0                   | 12                        | 0                             | 12                          |